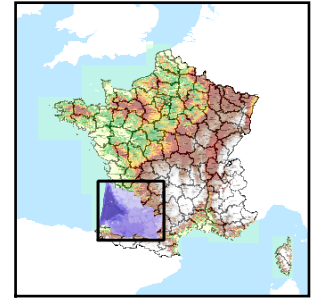


Code de l'Entité Hydrogéologique régionale 326AA

Nom de l'Entité Hydrogéologique Molasses et argiles Oligo-éocènes du Bassin Aquitain



Caractéristiques de l'entité

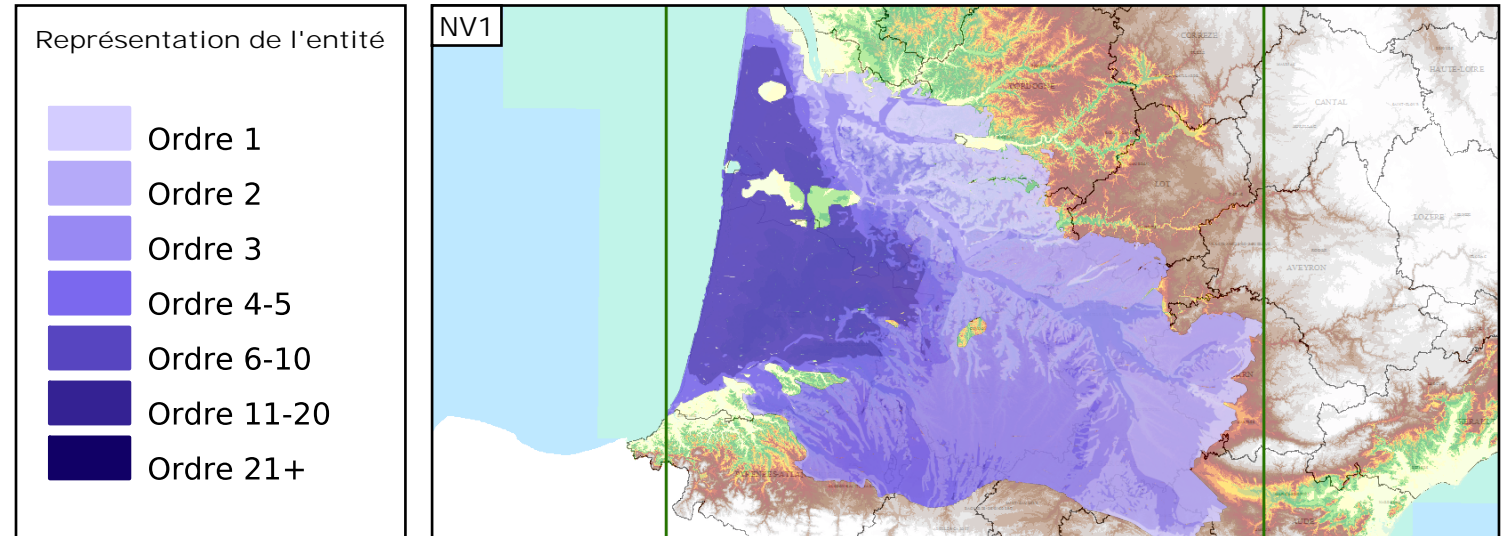
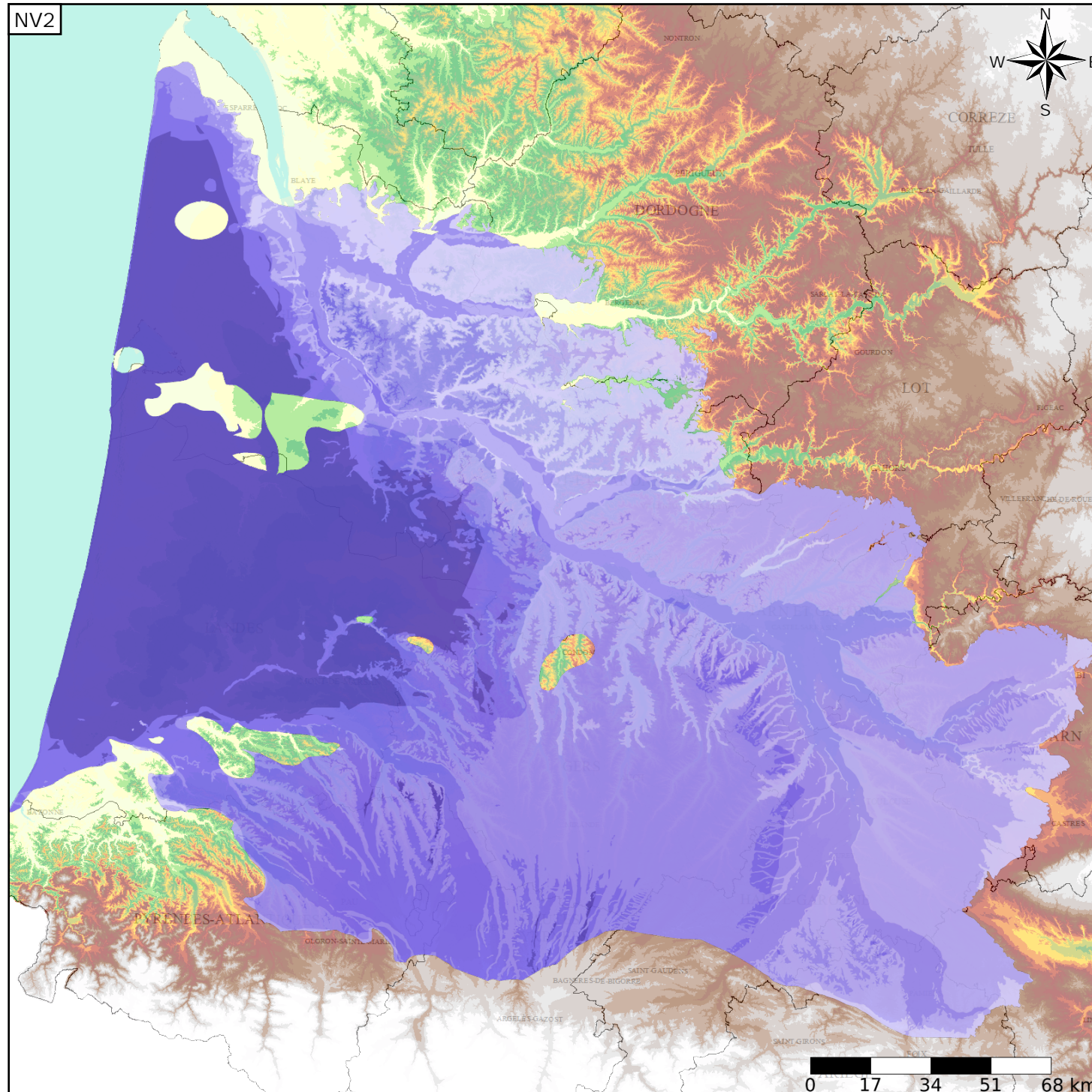
- Nature : 4 Domaine hydrogéologique
- Etat : ... Sans objet
- Thème : 2 Sédimentaire
- Type de milieu : 1 Milieu poreux
- Origine de la construction : 4 Agrégation par héritage

Evolution entre la BDLISA V0 et la V1 :

Type de modification : Mise(s) à jour mineure(s) de la géométrie de l'entité

Est incluse dans l'Entité Hydrogéologique 326

Grand domaine hydrogéologique des milieux diachrones profonds, proximaux et continentaux oligo-éocènes du Bassin Aquitain



Les entités locales suivantes sont rattachées à cette entité régionale

- 326AA01 Marnes des milieux profonds et proximaux de l'Oligocène du bassin aquitain
- 326AA03 Calcaires de la formation de Castillon
- 326AA05 Molasses Oligo-Eocènes du bassin aquitain