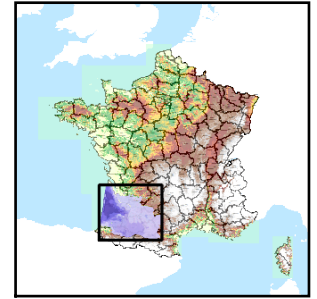


Code de l'Entité Hydrogéologique régionale 322AA



Nom de l'Entité Hydrogéologique Molasses et argiles Oligo-miocène du Bassin Aquitain



Caractéristiques de l'entité

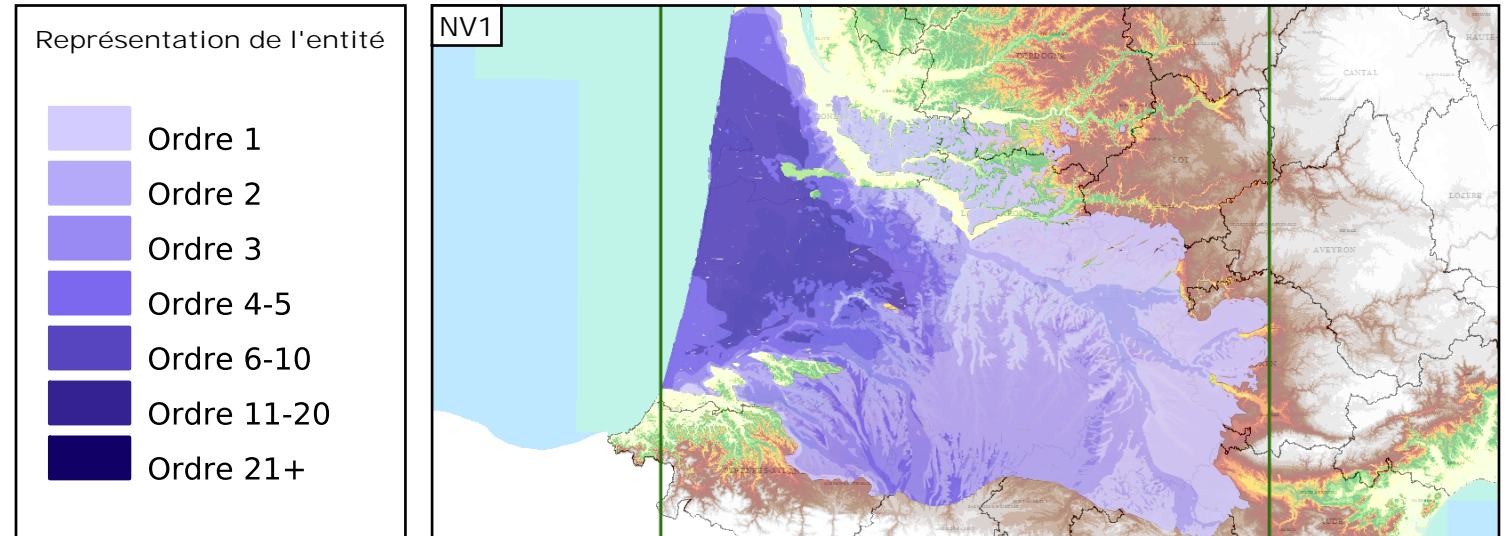
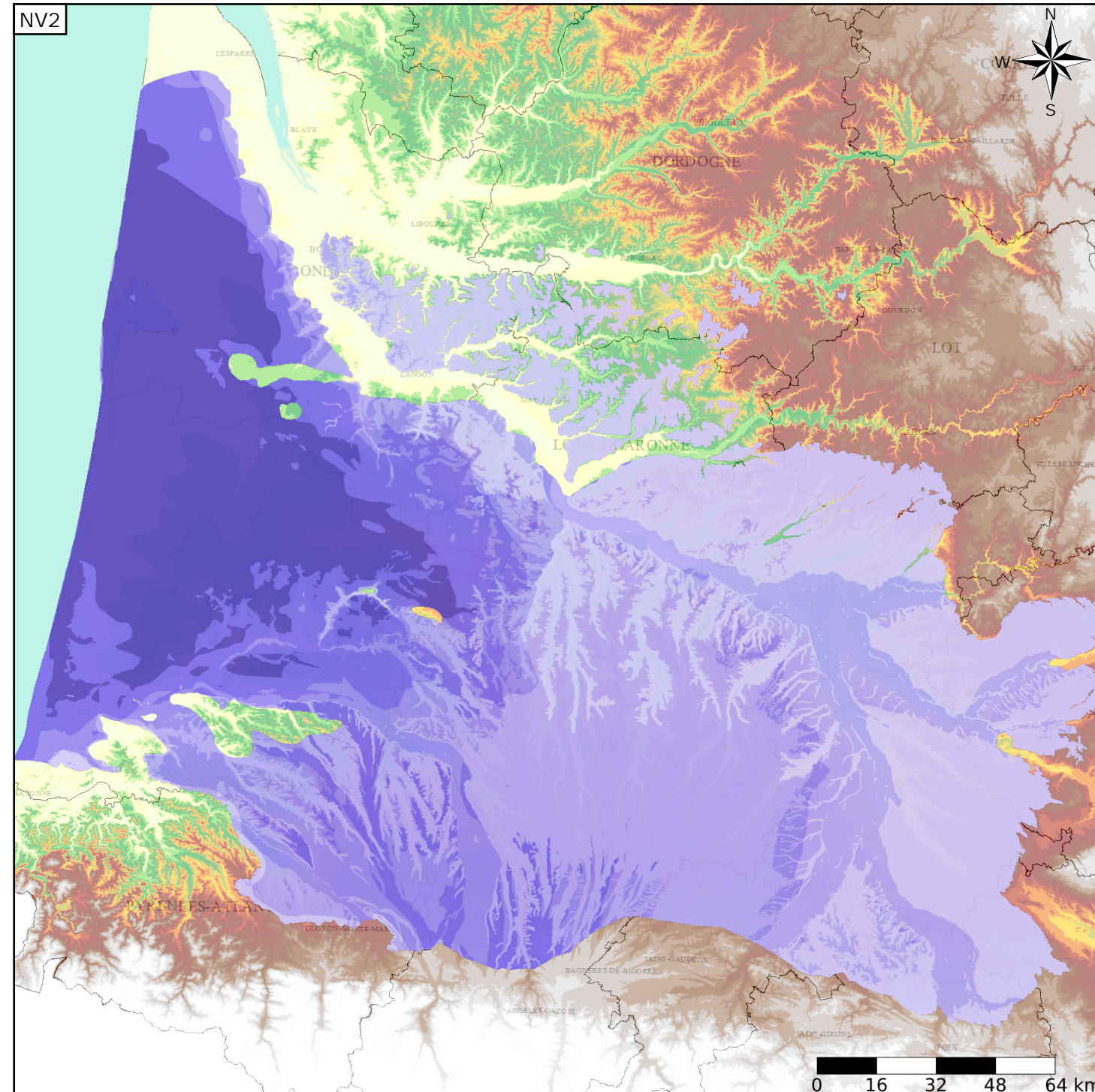
- Nature : 4 Domaine hydrogéologique
- Etat : 2 Entité hydrogéologique à nappe libre
- Thème : 2 Sédimentaire
- Type de milieu : 1 Milieu poreux
- Origine de la construction : 4 Agrégation par héritage

Est incluse dans l'Entité Hydrogéologique 322

Grand domaine hydrogéologique des milieux diachrones profonds, proximaux et continentaux Oligo-miocènes du Bassin Aquitain

Evolution entre la BDLISA V0 et la V1 :

Type de modification : Mise(s) à jour mineure(s) de la géométrie de l'entité



- Représentation de l'entité
- Ordre 1
 - Ordre 2
 - Ordre 3
 - Ordre 4-5
 - Ordre 6-10
 - Ordre 11-20
 - Ordre 21+

Les entités locales suivantes sont rattachées à cette entité régionale

- 322AA01 Argiles diachrones des milieux profonds et proximaux du Miocène inférieur du bassin aquitain
- 322AA03 Molasses Oligo-Miocènes du bassin aquitain