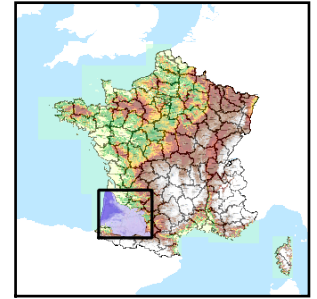


Code de l'Entité Hydrogéologique régionale 318AA

Nom de l'Entité Hydrogéologique Molasses et argiles du Miocène inférieur du Bassin Aquitain



Caractéristiques de l'entité

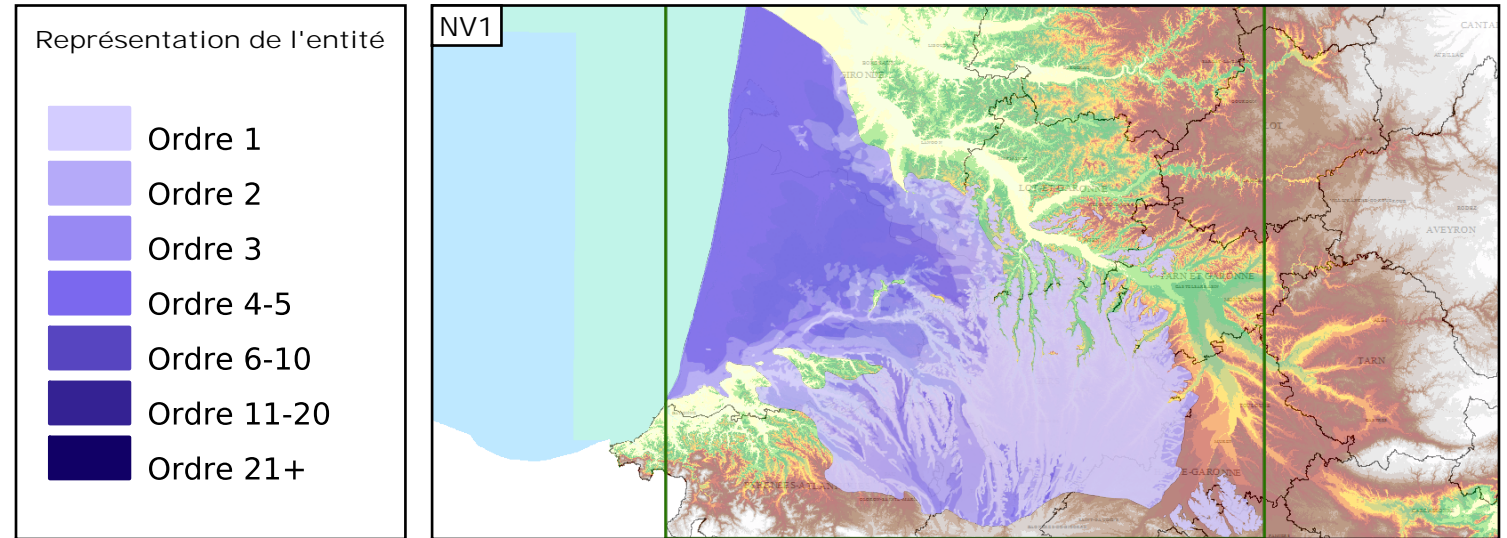
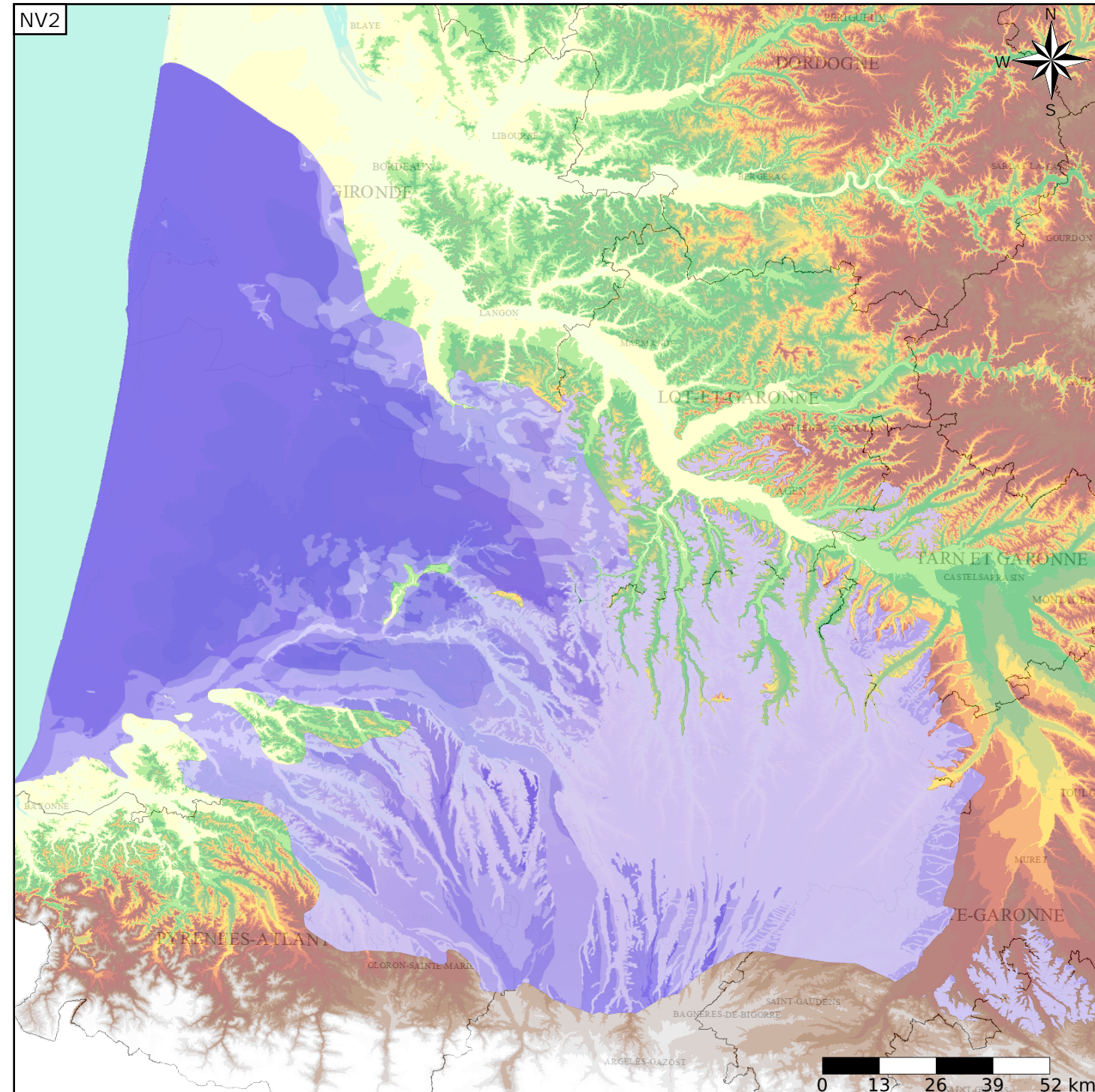
- Nature : 4 Domaine hydrogéologique
- Etat : ... Sans objet
- Thème : 2 Sédimentaire
- Type de milieu : 1 Milieu poreux
- Origine de la construction : 4 Agrégation par héritage

Est incluse dans l'Entité Hydrogéologique 318

Grand domaine hydrogéologique des milieux diachrones profonds, proximaux et continentaux du Miocène moyen à inférieur du Bassin Aquitain

Evolution entre la BDLISA V0 et la V1 :

Type de modification : Mise(s) à jour mineure(s) de la géométrie de l'entité



Les entités locales suivantes sont rattachées à cette entité régionale

- 318AA01 Argiles diachrones des milieux profonds et proximaux du Miocène inférieur à moyen du bassin aquitain
- 318AA03 Molasses du Miocène du bassin aquitain