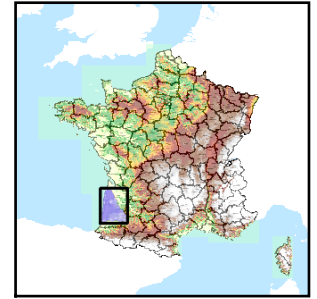


Code de l'Entité Hydrogéologique régionale 316AA

Nom de l'Entité Hydrogéologique Faluns, grès et sables du langhien-serravallien (Helvetien) du Bassin Aquitain



Caractéristiques de l'entité

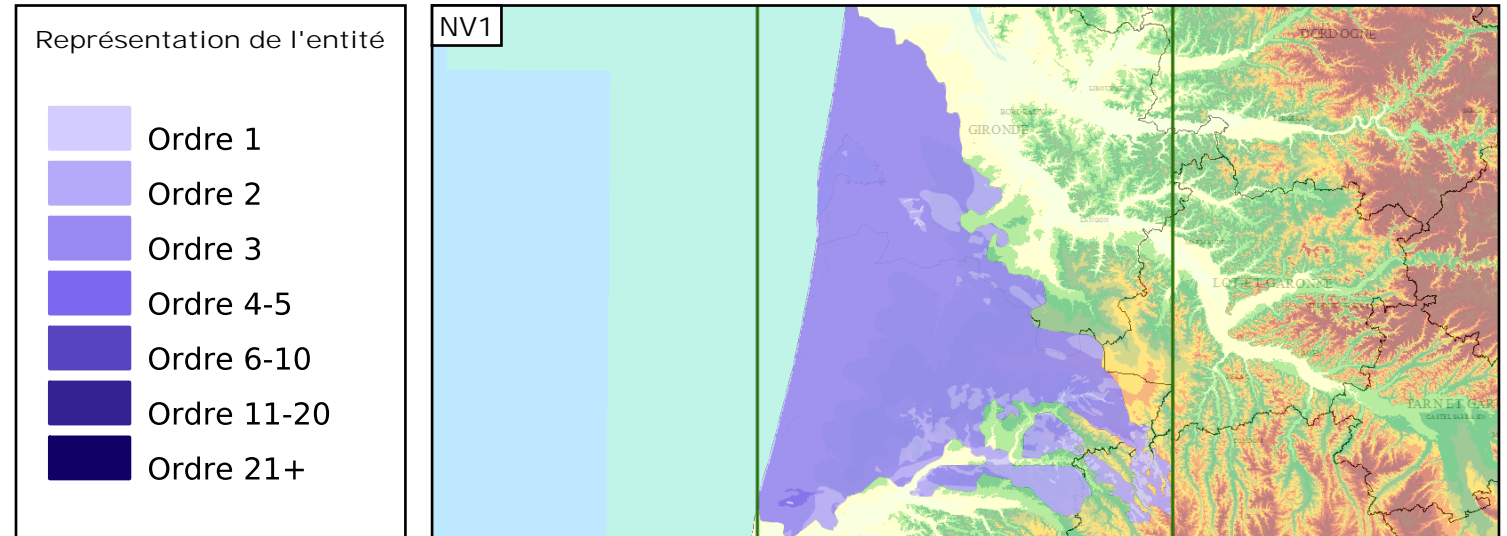
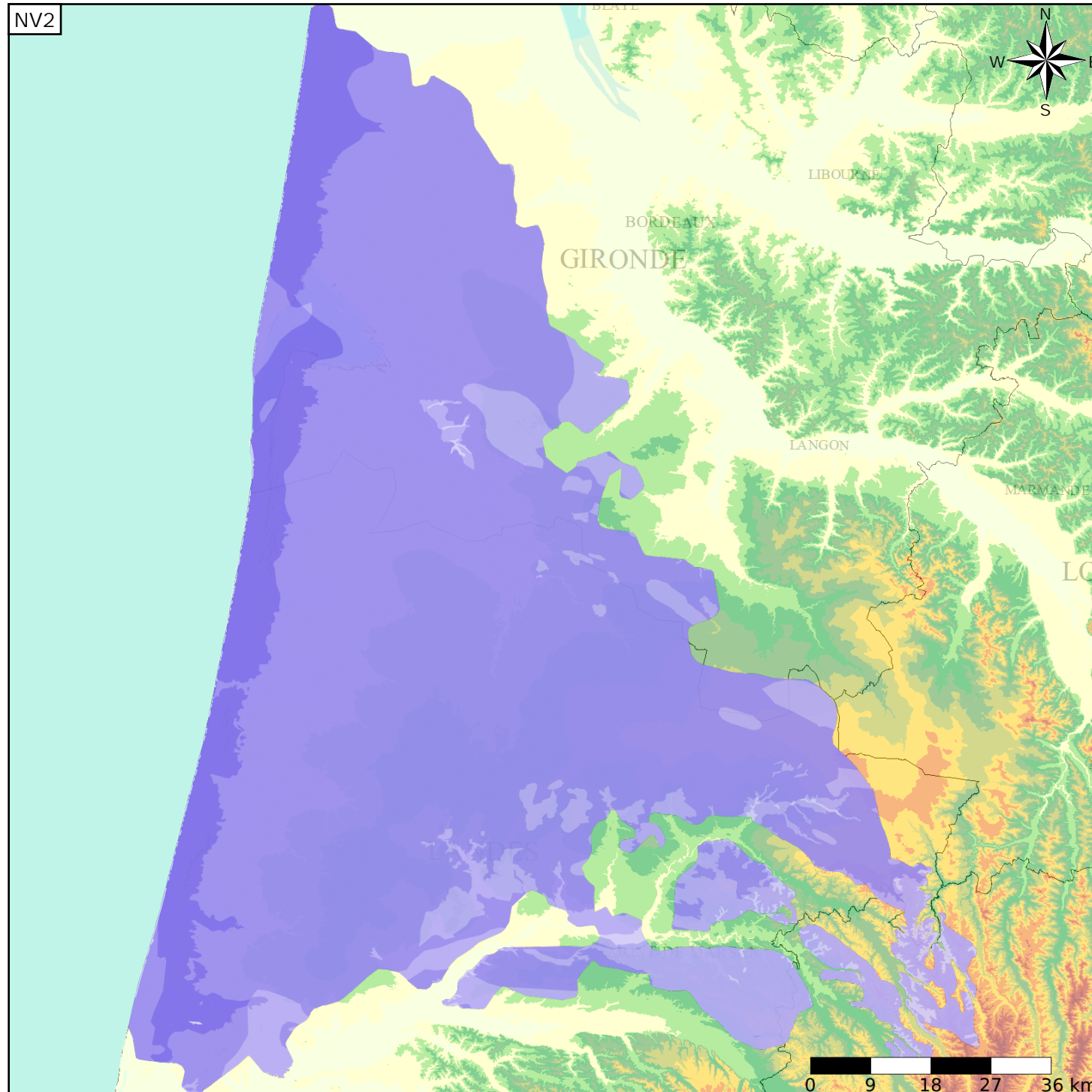
- Nature : 3 Système aquifère
- Etat : ... Sans objet
- Thème : 2 Sédimentaire
- Type de milieu : 4 Double porosité : matricielle et de fissures
- Origine de la construction : 4 Agrégation par héritage

Est incluse dans l'Entité Hydrogéologique 316

Grand système aquifère des faluns, des grès et des sables du Miocène moyen du Bassin Aquitain

Evolution entre la BDLISA V0 et la V1 :

Type de modification : Mise(s) à jour mineure(s) de la géométrie de l'entité



Les entités locales suivantes sont rattachées à cette entité régionale

316AA01 | Faluns, grès et sables du Langhien-Serravallien (Helvétien) du bassin aquitain