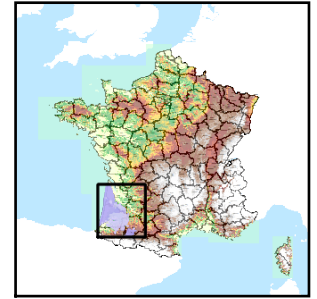




Code de l'Entité Hydrogéologique régionale 312AA

Nom de l'Entité Hydrogéologique Sables fauves et verts, glaises bigarrées et argiles du Miocène moyen à supérieur du Bassin Aquitain



Caractéristiques de l'entité

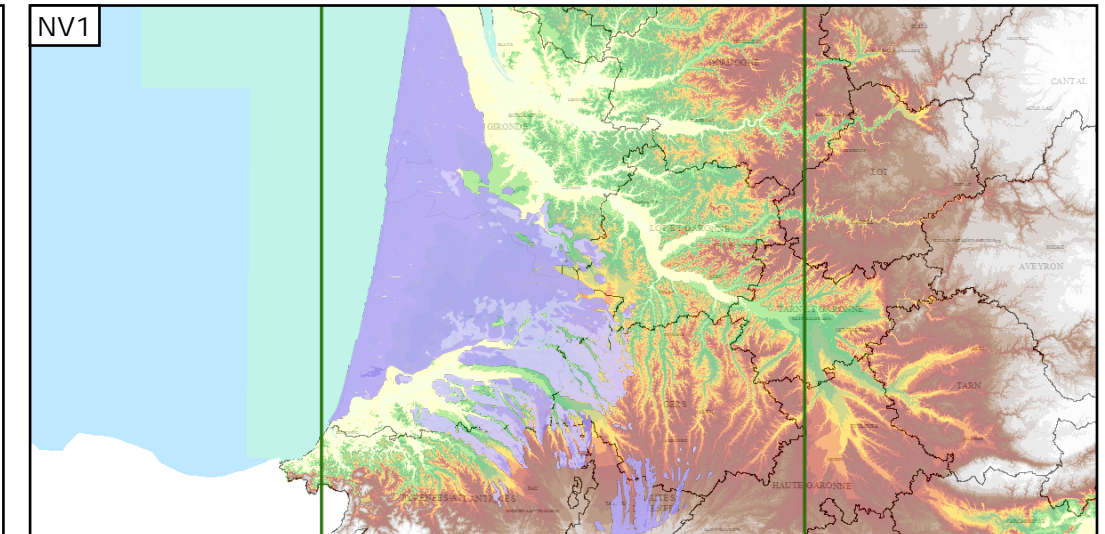
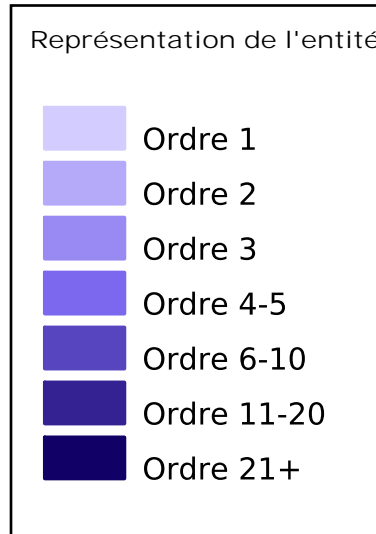
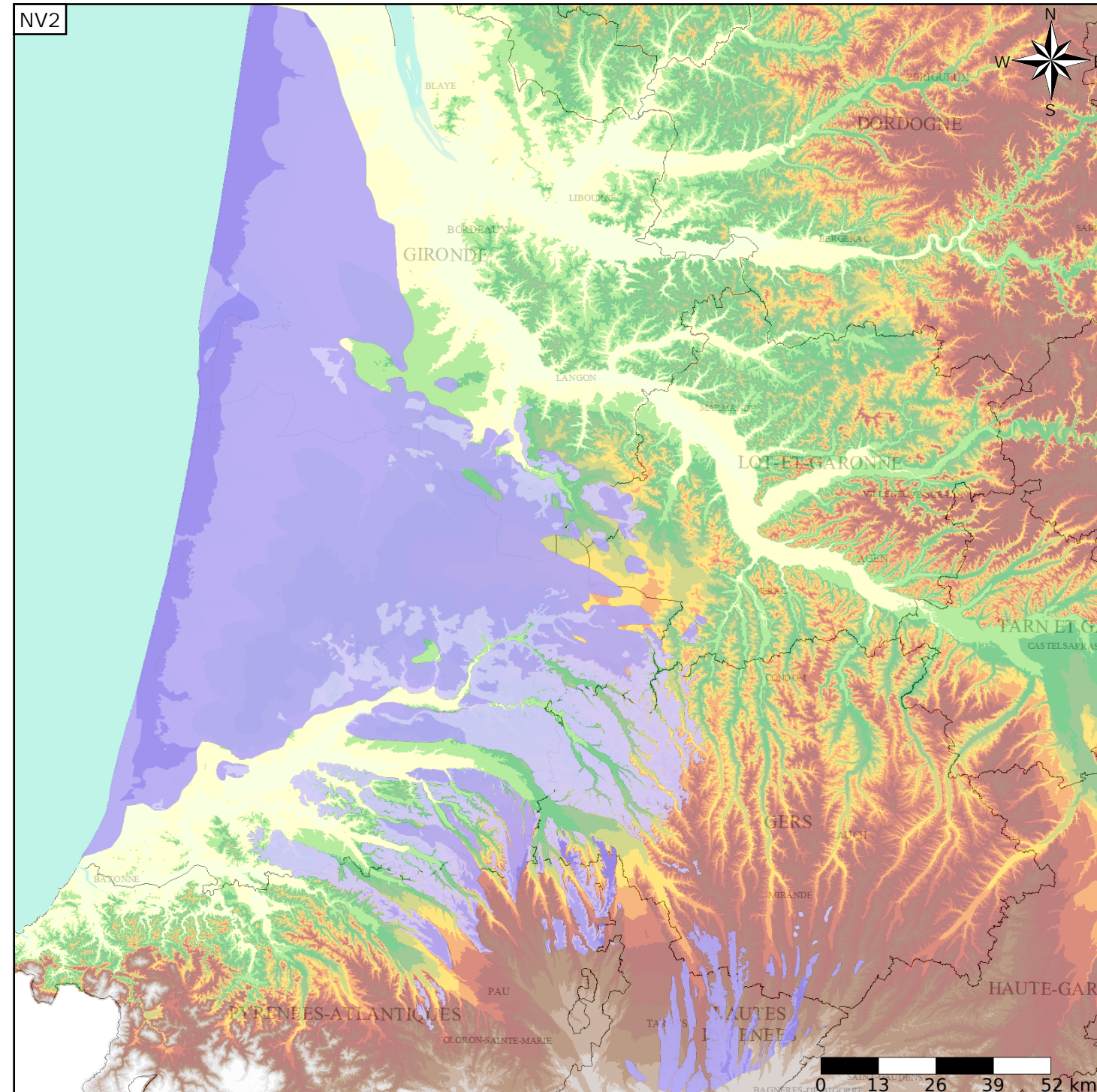
- Nature : 4 Domaine hydrogéologique
- Etat : ... Sans objet
- Thème : 2 Sédimentaire
- Type de milieu : 1 Milieu poreux
- Origine de la construction : 4 Agrégation par héritage

Evolution entre la BDLISA V0 et la V1 :

Type de modification : Aucune modification

Est incluse dans l'Entité Hydrogéologique 312

Grand domaine hydrogéologique des sables fauves et verts, des glaises bigarrées et des argiles du Miocène moyen à supérieur du Bassin Aquitain



Les entités locales suivantes sont rattachées à cette entité régionale

- 312AA01 Argiles diachrones des milieux profonds et proximaux du Miocène moyen à supérieur du bassin aquitain
- 312AA03 Glaises bigarrées du Miocène supérieur du bassin aquitain
- 312AA05 Sables verts et fauves du Miocène moyen du bassin aquitain