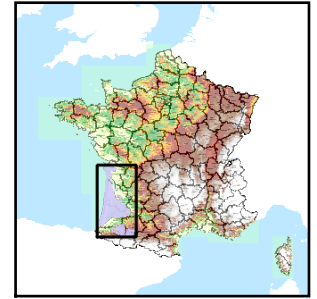


Code de l'Entité Hydrogéologique régionale 308AE

Nom de l'Entité Hydrogéologique Epanrages alluviaux anciens a graviers et galets du Lannemezan (Plio-quaternaire)



Caractéristiques de l'entité

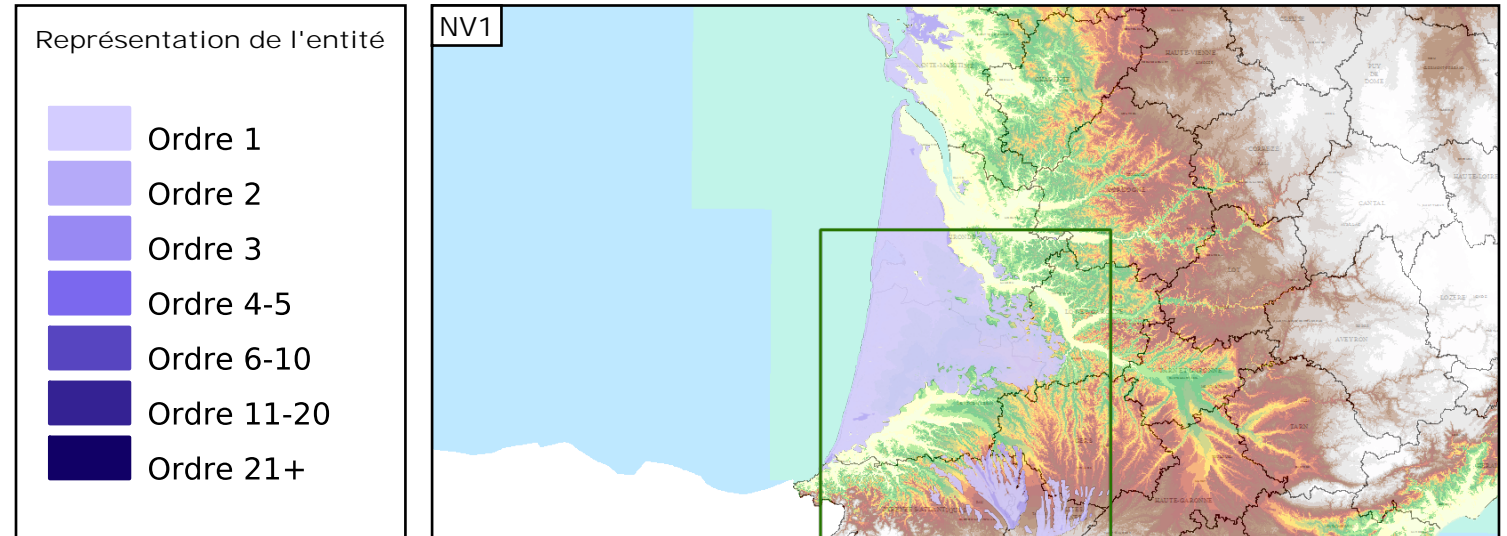
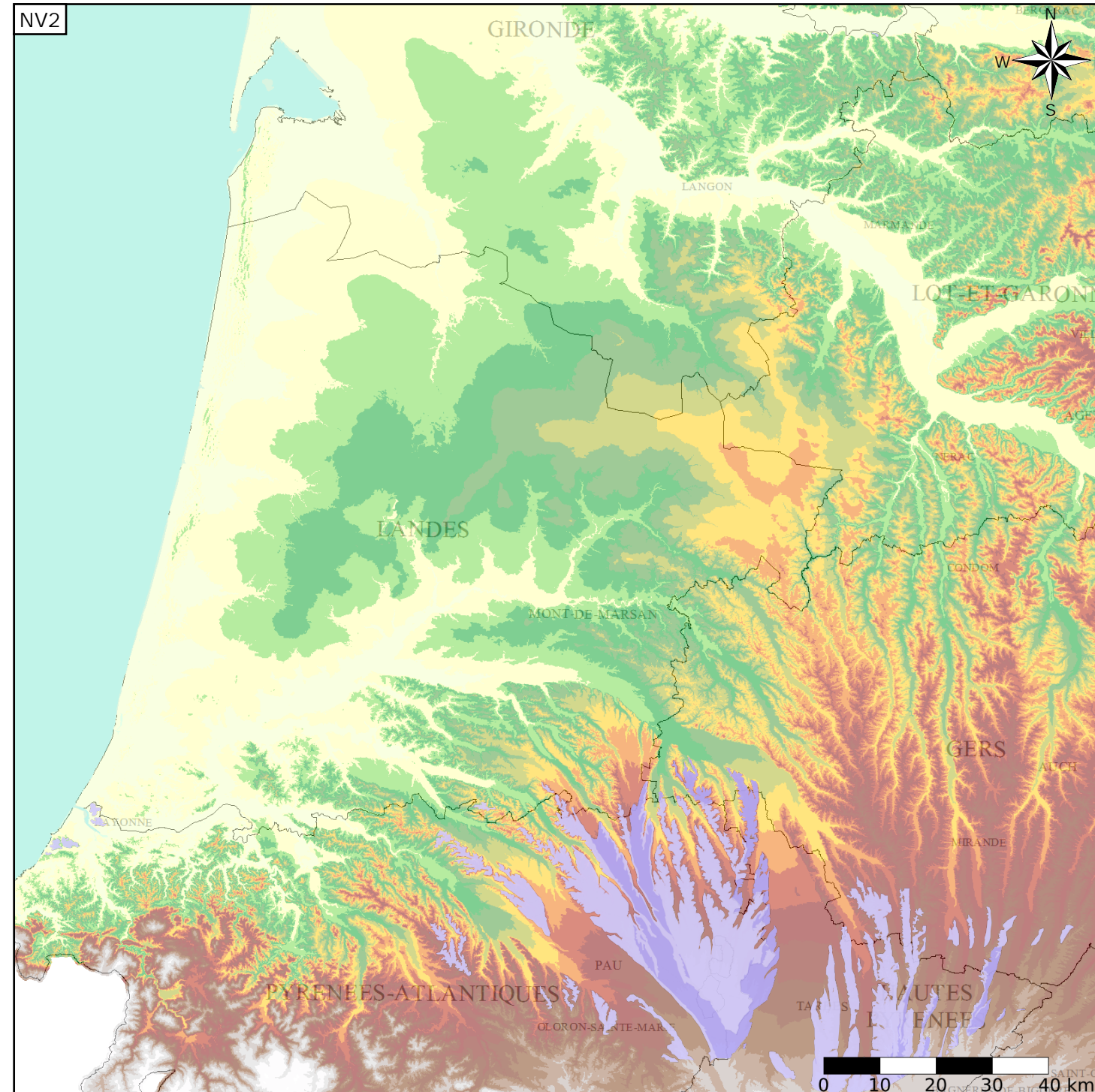
- Nature : 4 Domaine hydrogéologique
- Etat : ... Sans objet
- Thème : 2 Sédimentaire
- Type de milieu : 1 Milieu poreux
- Origine de la construction : 4 Agrégation par héritage

Evolution entre la BDLISA V0 et la V1 :

Type de modification : Aucune modification

Est incluse dans l'Entité Hydrogéologique 308

Grand système aquifère multicouche Plio-Quaternaire des landes de Gascogne et du Lannemezan du Bassin Aquitain



Les entités locales suivantes sont rattachées à cette entité régionale

- 308AE01 | Epanrages alluviaux anciens à graviers et galets du Lannemezan (Plio-Quaternaire)