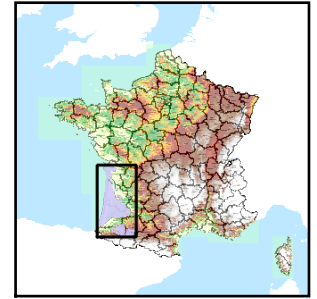


Code de l'Entité Hydrogéologique régionale 308AC

Nom de l'Entité Hydrogéologique Multicouche sableux du Plio-quaternaire du Triangle Landais



Caractéristiques de l'entité

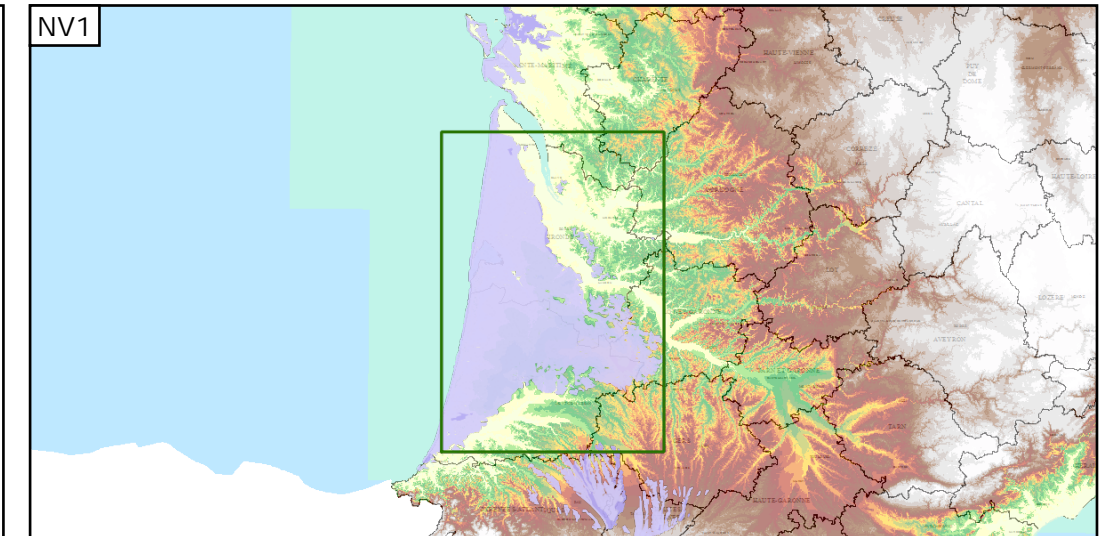
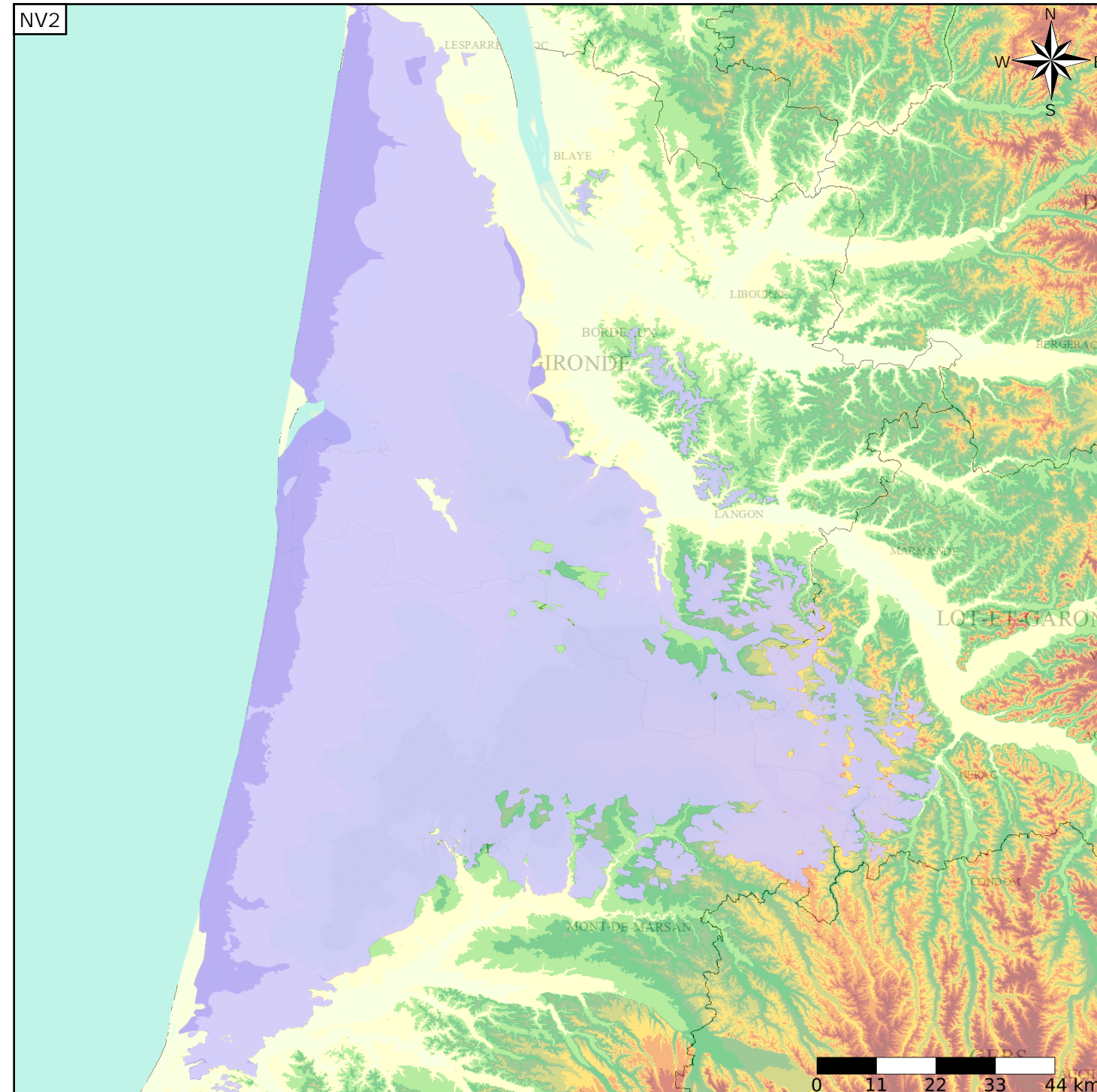
Nature : 3 Système aquifère
 Etat : ... Sans objet
 Thème : 2 Sédimentaire
 Type de milieu : 1 Milieu poreux
 Origine de la construction : 4 Agrégation par héritage

Evolution entre la BDLISA V0 et la V1 :

Type de modification : Aucune modification

Est incluse dans l'Entité Hydrogéologique 308

Grand système aquifère multicouche Plio-Quaternaire des landes de Gascogne et du Lannemezan du Bassin Aquitain



Les entités locales suivantes sont rattachées à cette entité régionale

- 308AC01 Sables des landes et de Castets (Plio-Quaternaire)
- 308AC02 Argiles de Brach (Plio-Quaternaire)
- 308AC03 Sables et graviers d'Onesse et de Belin (Plio-Quaternaire)
- 308AC04 Argiles du sommet de l'Arengosse (Plio-Quaternaire)
- 308AC05 Sables et graviers d'Arengosse (Plio-Quaternaire)