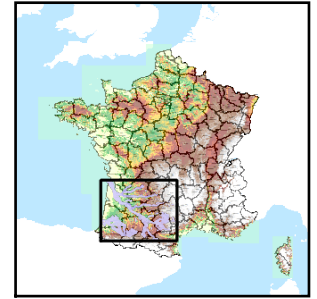


Code de l'Entité Hydrogéologique régionale 306AA



Nom de l'Entité Hydrogéologique Terrasses (Sables, graviers et galets) quaternaires du bassin Adour-Garonne



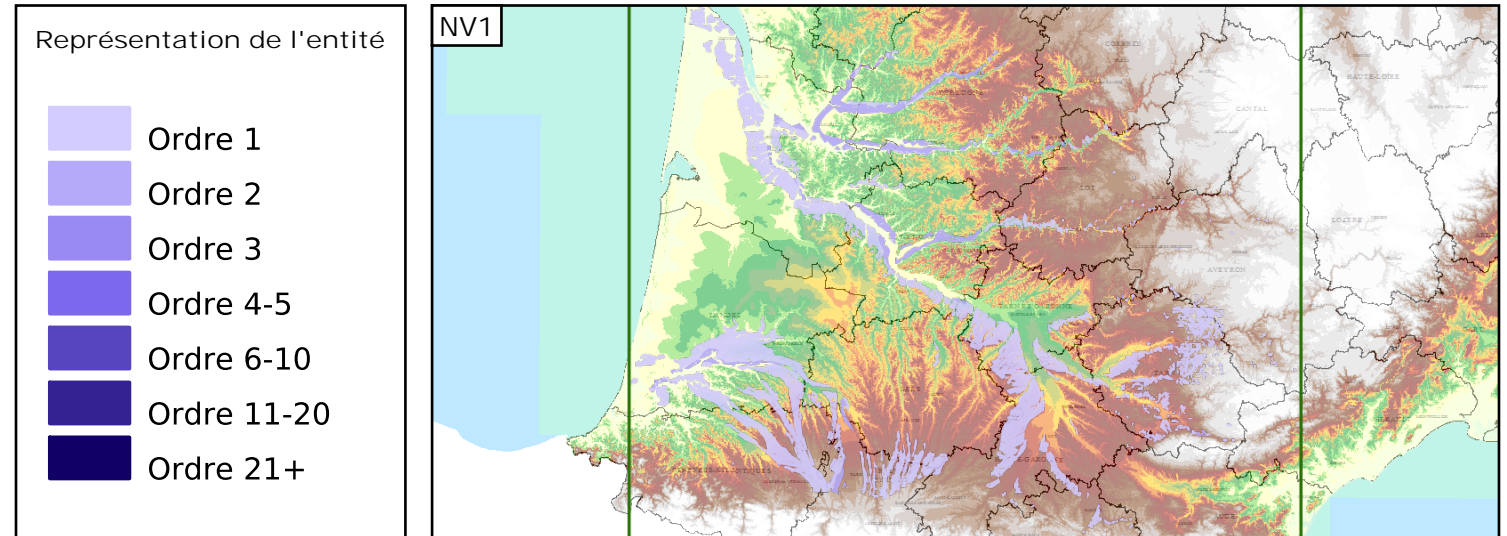
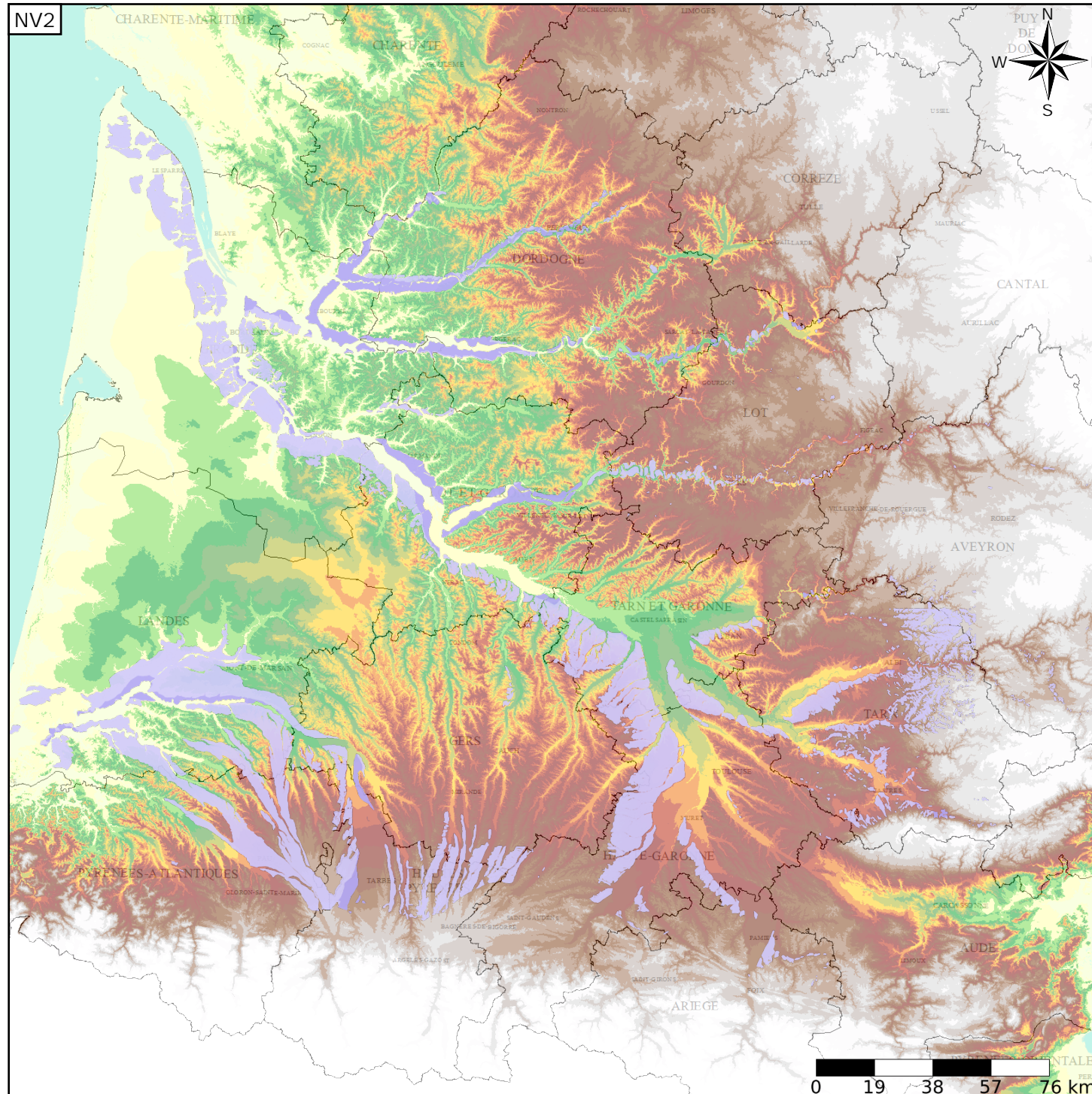
Caractéristiques de l'entité

- Nature : 3 Système aquifère
- Etat : ... Sans objet
- Thème : 2 Sédimentaire
- Type de milieu : 1 Milieu poreux
- Origine de la construction : 4 Agrégation par héritage

Est incluse dans l'Entité Hydrogéologique 306
Grand système aquifère des terrasses quaternaires du bassin Adour Garonne

Evolution entre la BDLISA V0 et la V1 :

Type de modification : Mise(s) à jour mineure(s) de la géométrie de l'entité



Les entités locales suivantes sont rattachées à cette entité régionale

306AA01	Moyennes terrasses (sables, graviers et galets) Quaternaires du bassin Adour Garonne
306AA02	Hautes terrasses (sables, graviers et galets) Quaternaires du bassin Adour Garonne
306AA03	Très hautes terrasses (sables, graviers et galets) Quaternaires de la vallée de la Garonne et de la Gironde