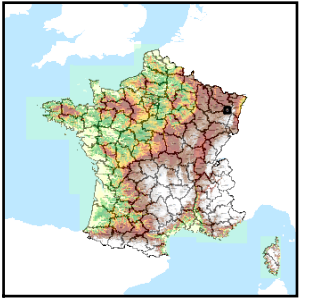




Code de l'Entité Hydrogéologique régionale 231AS

Nom de l'Entité Hydrogéologique Formations sédimentaires du Permien et du Buntsandstein (Trias inférieur) de la Vallée de la Plaine en Alsace



Caractéristiques de l'entité

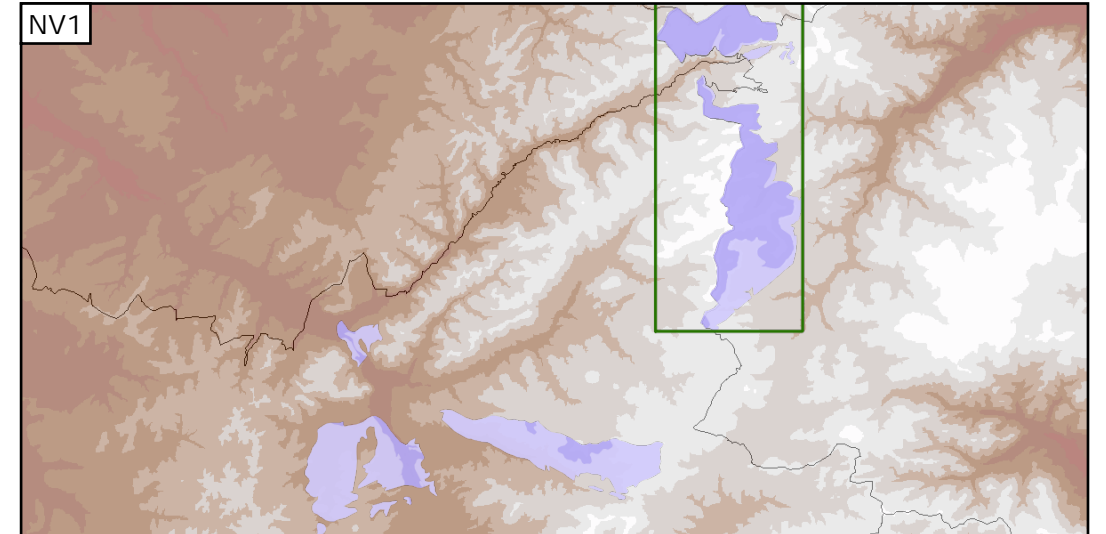
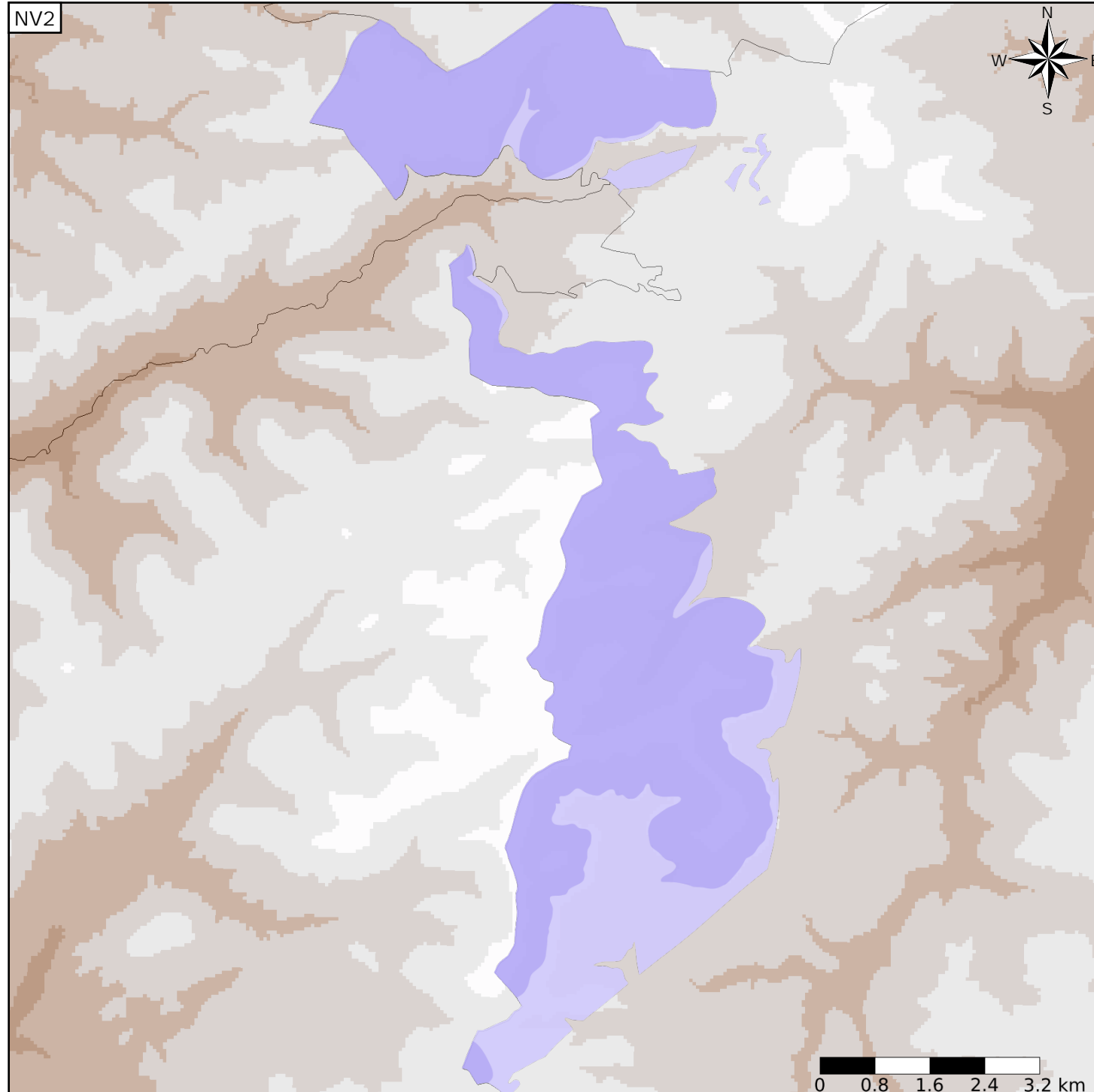
Nature : 3 Système aquifère
 Etat : ... Sans objet
 Thème : 2 Sédimentaire
 Type de milieu : 4 Double porosité : matricielle et de fissures
 Origine de la construction : 4 Agrégation par héritage

Est incluse dans l'Entité Hydrogéologique 233

Formations du Permien et du Trias Inférieur dans le bassin Rhin Meuse et au nord du bassin Rhône Méditerranée

Evolution entre la BDLISA V0 et la V1 :

Type de modification : Mise(s) à jour mineure(s) des informations attributaires de l'entité



Les entités locales suivantes sont rattachées à cette entité régionale

231AS01 Formations sédimentaires (Buntsandstein et Permien) de la Vallée de la Plaine en Alsace