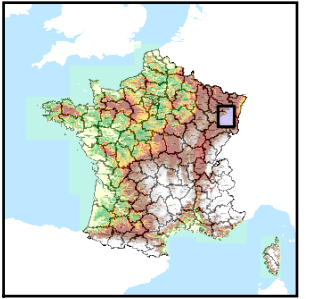


Code de l'Entité Hydrogéologique régionale 231AR



Nom de l'Entité Hydrogéologique Socle du Massif du Donon dans les Vosges



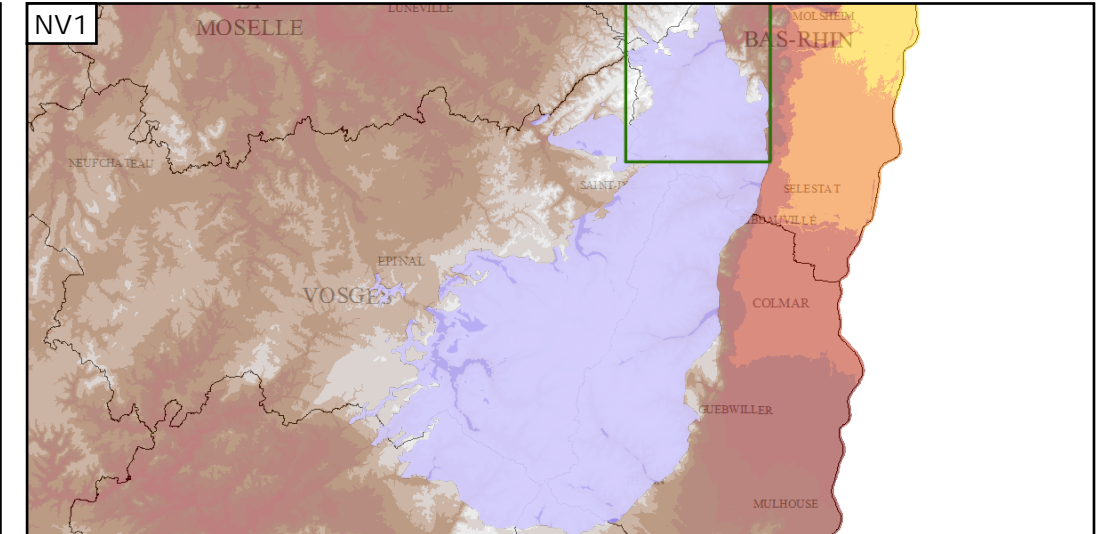
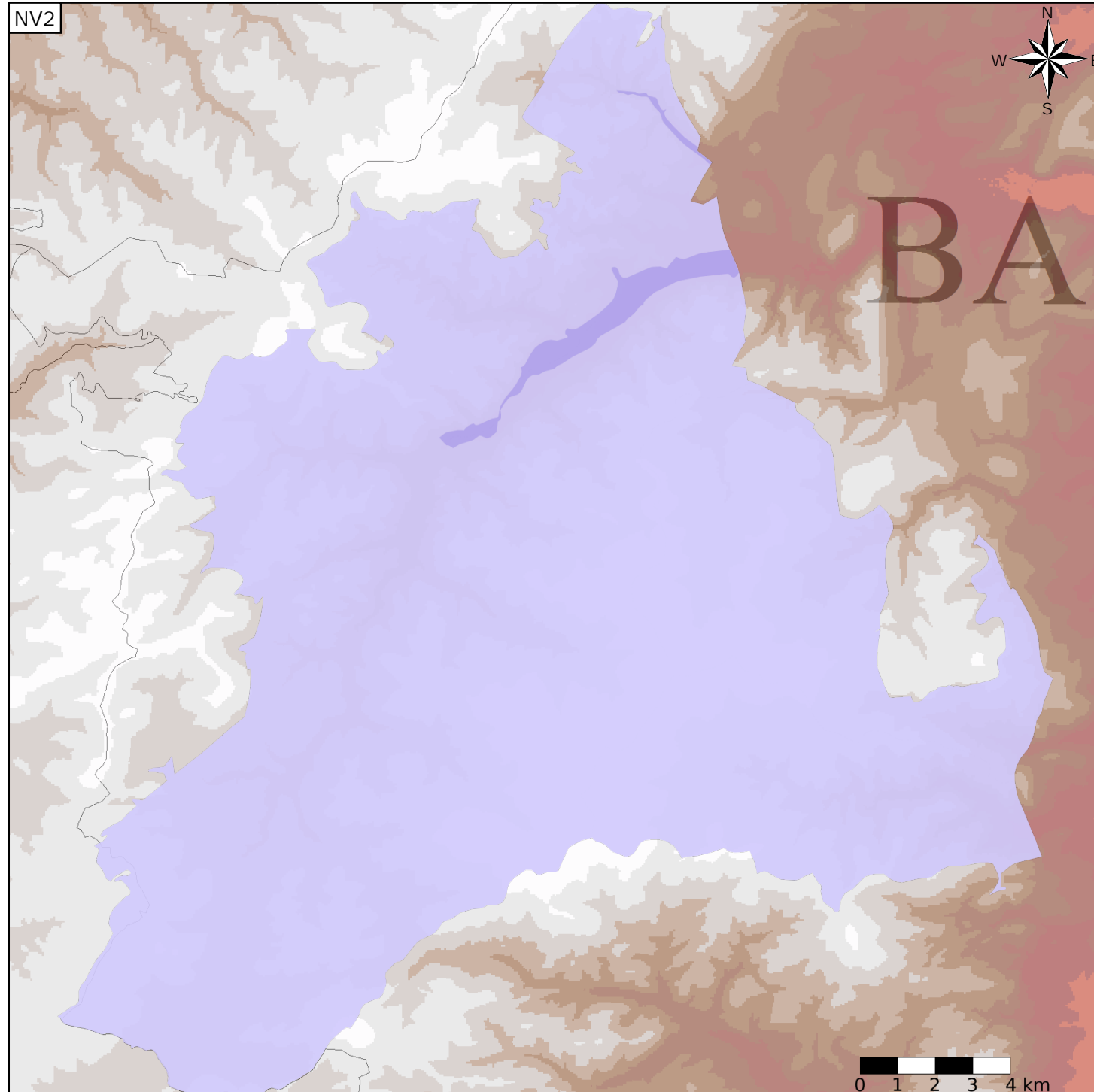
Caractéristiques de l'entité

Nature : 4 Domaine hydrogéologique  
 Etat : ... Sans objet  
 Thème : 3 Socle  
 Type de milieu : 2 Milieu fissuré  
 Origine de la construction : 4 Agrégation par héritage

Est incluse dans l'Entité Hydrogéologique 231  
 Socle du Massif Vosgien dans le bassin Rhin Meuse et au nord du bassin Rhône Méditerranée

Evolution entre la BDLISA V0 et la V1 :

Type de modification : Aucune modification



Les entités locales suivantes sont rattachées à cette entité régionale

231AR01	Socle du bassin versant de la Bruche en Alsace
231AR03	Socle des bassins versants de la Ehn, Kirneck et Magel en Alsace
231AR05	Socle du bassin versant du Strenbach en Alsace