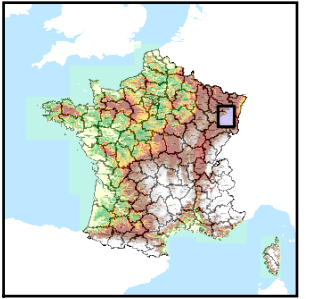


Code de l'Entité Hydrogéologique régionale 231AQ

Nom de l'Entité Hydrogéologique Socle cristallophyllien des Vosges moyennes



Caractéristiques de l'entité

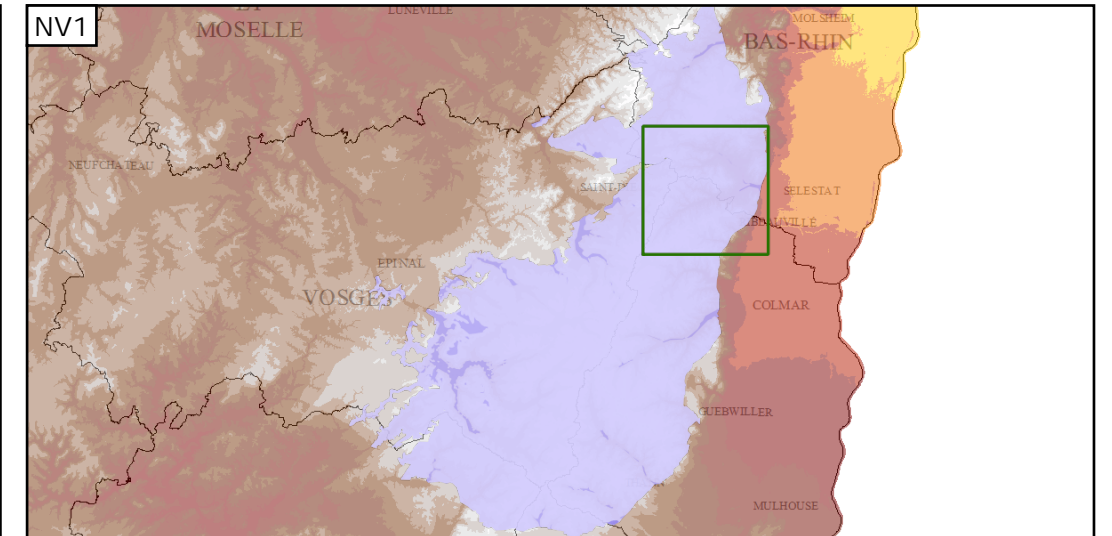
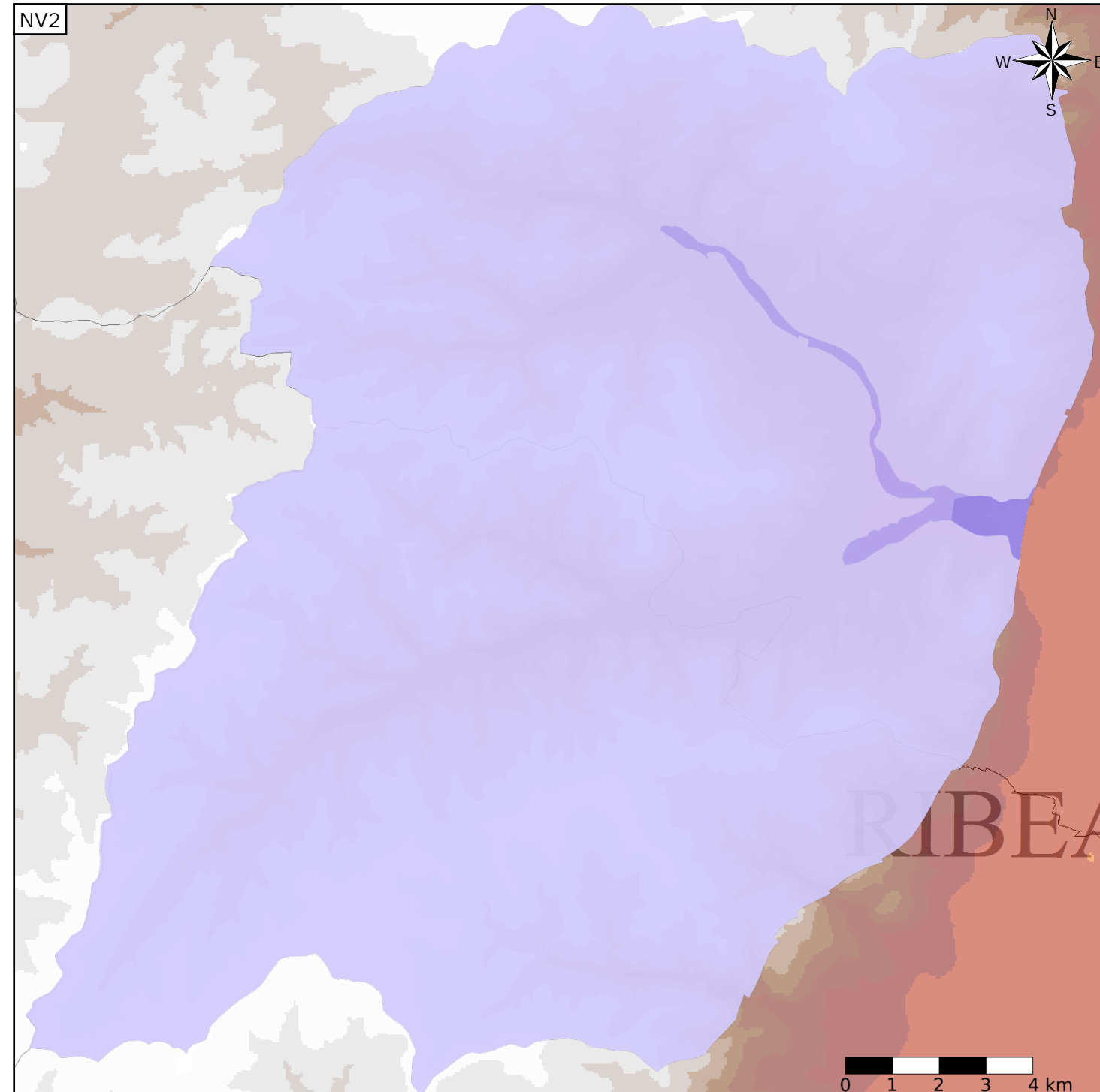
- Nature : 4 Domaine hydrogéologique
- Etat : ... Sans objet
- Thème : 3 Socle
- Type de milieu : 2 Milieu fissuré
- Origine de la construction : 4 Agrégation par héritage

Est incluse dans l'Entité Hydrogéologique 231

Socle du Massif Vosgien dans le bassin Rhin Meuse et au nord du bassin Rhône Méditerranée

Evolution entre la BDLISA VO et la V1 :

Type de modification : Aucune modification



Les entités locales suivantes sont rattachées à cette entité régionale

231AQO 1	Socle du bassin versant de la Giessen en Alsace
231AQO 3	Socle du bassin versant de la Liepvrette en Alsace
231AQO 5	Socle du bassin versant de l'Andlau en Alsace