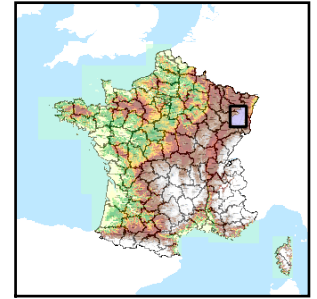


Code de l'Entité Hydrogéologique régionale 231AP

Nom de l'Entité Hydrogéologique Socle des Vosges dans le bassin versant de la Weiss



Caractéristiques de l'entité

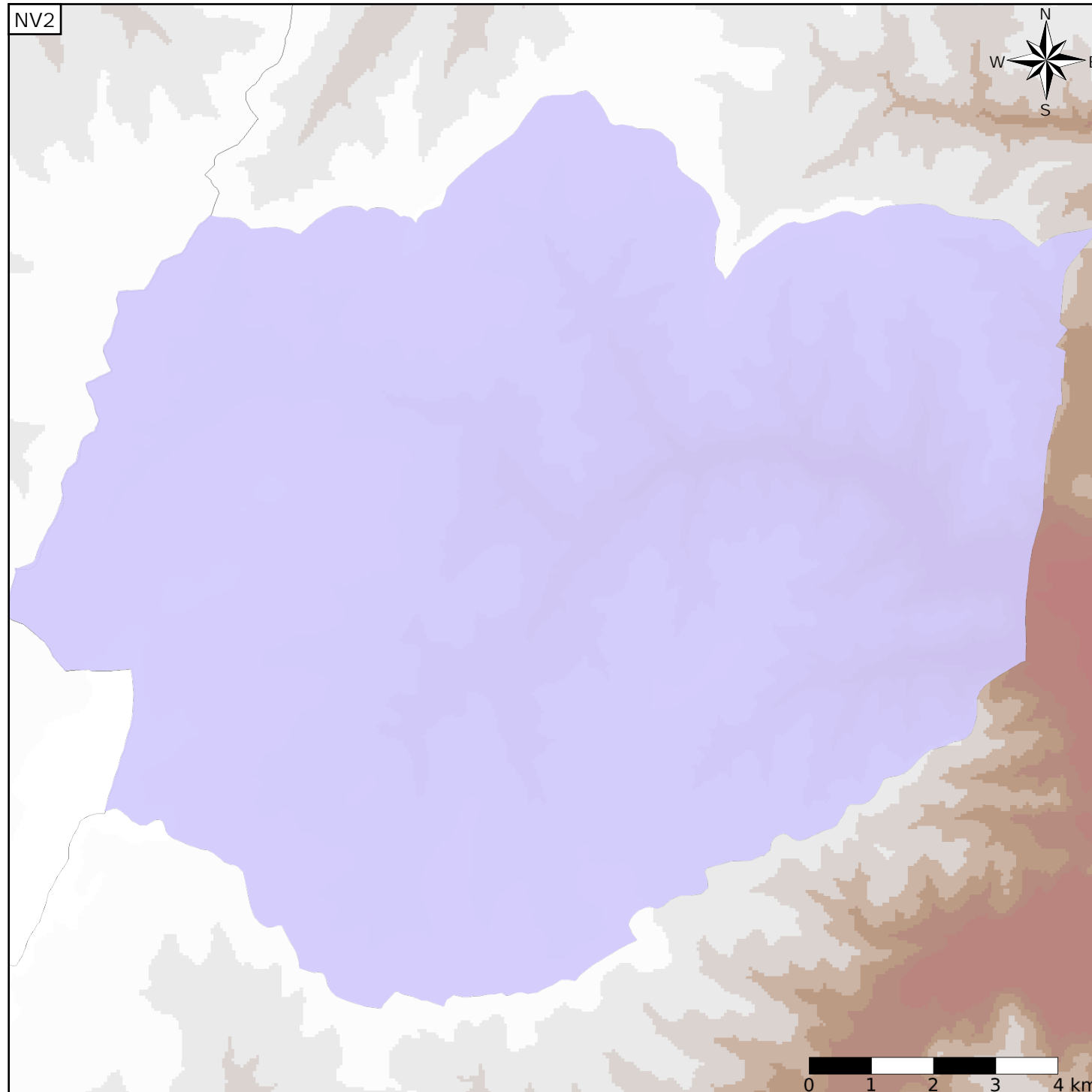
- Nature : 4 Domaine hydrogéologique
- Etat : ... Sans objet
- Thème : 3 Socle
- Type de milieu : 2 Milieu fissuré
- Origine de la construction : 4 Agrégation par héritage

Est incluse dans l'Entité Hydrogéologique 231

Socle du Massif Vosgien dans le bassin Rhin Meuse et au nord du bassin Rhône Méditerranée

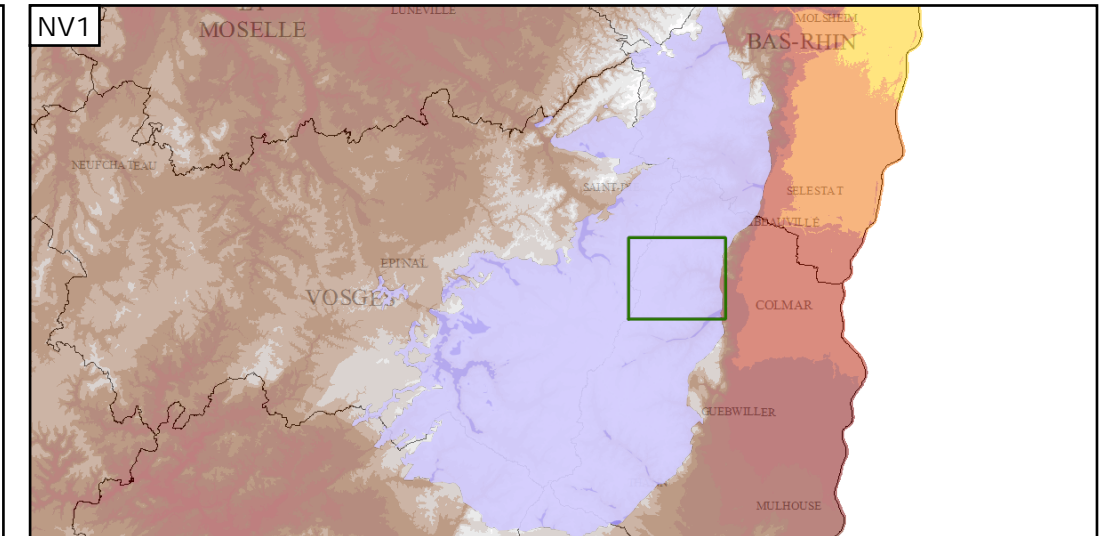
Evolution entre la BDLISA VO et la V1 :

Type de modification : Aucune modification



Représentation de l'entité

- Ordre 1
- Ordre 2
- Ordre 3
- Ordre 4-5
- Ordre 6-10
- Ordre 11-20
- Ordre 21+



Les entités locales suivantes sont rattachées à cette entité régionale

231AP01 | Socle du bassin versant de la Weiss en Alsace