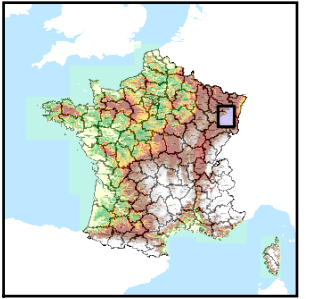


Code de l'Entité Hydrogéologique régionale 231AM



Nom de l'Entité Hydrogéologique Socle des Vosges dans le bassin versant de la Doller



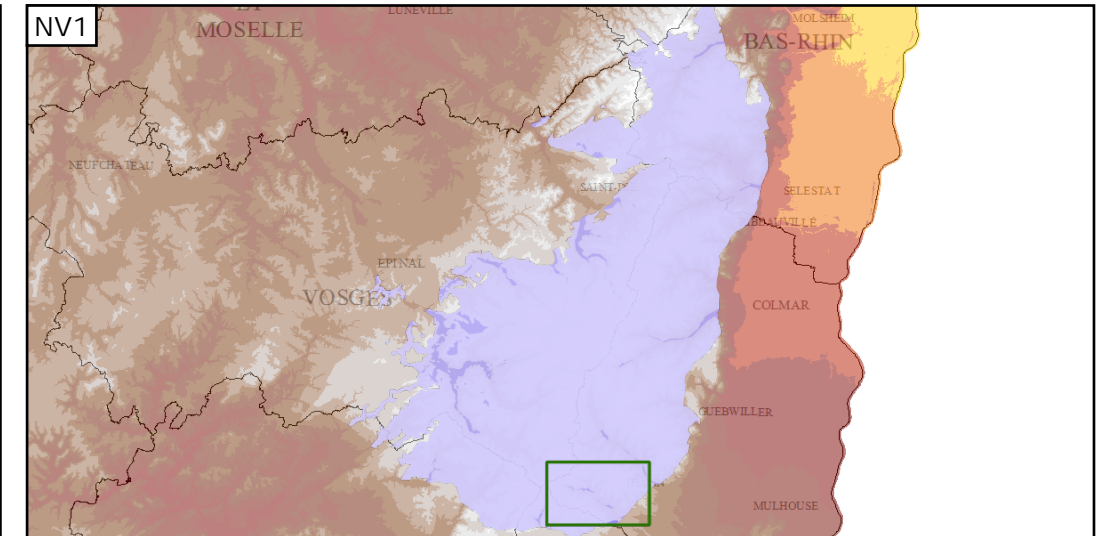
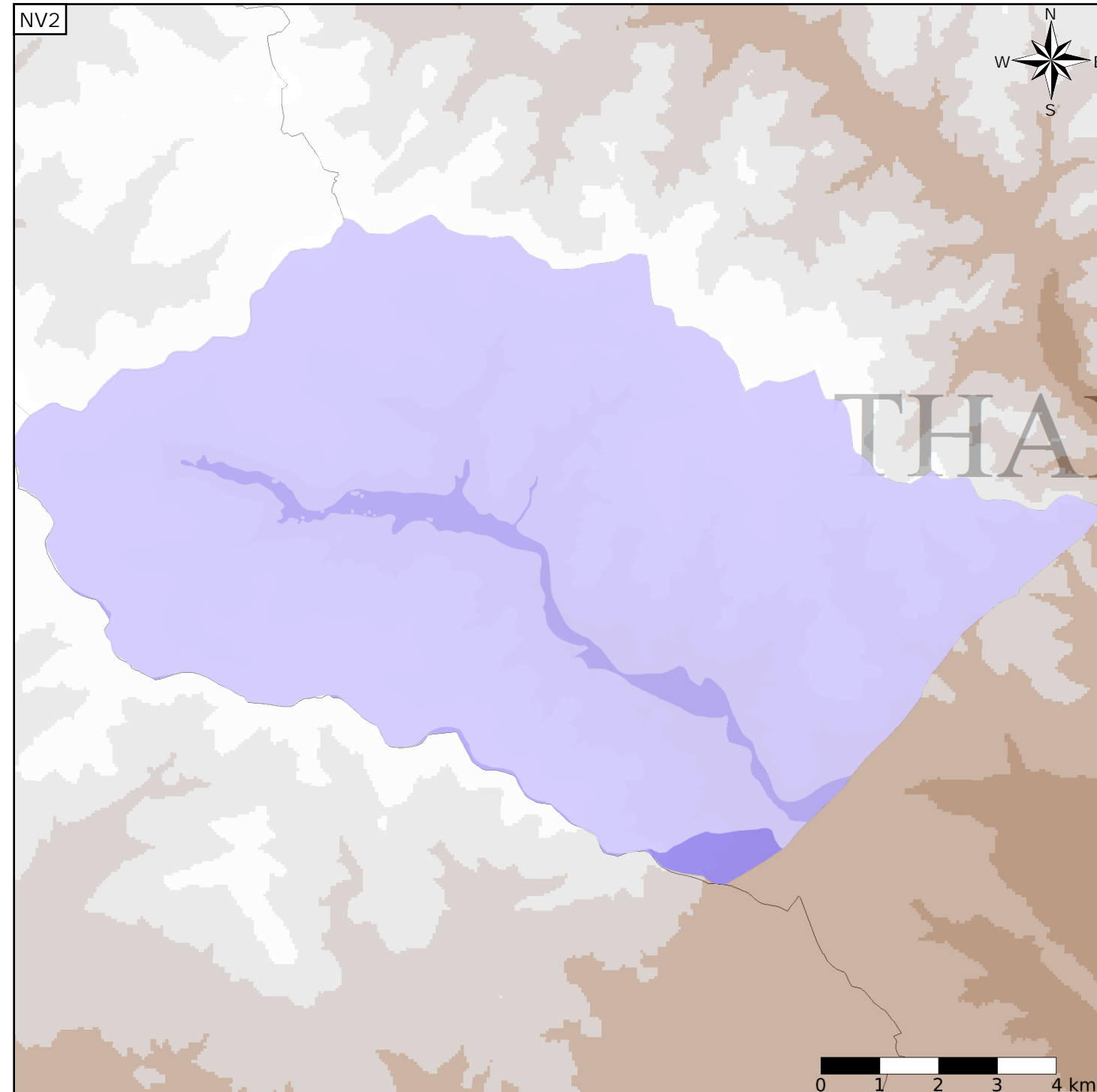
Caractéristiques de l'entité

- Nature : 4 Domaine hydrogéologique
- Etat : ... Sans objet
- Thème : 3 Socle
- Type de milieu : 2 Milieu fissuré
- Origine de la construction : 4 Agrégation par héritage

Est incluse dans l'Entité Hydrogéologique 231
Socle du Massif Vosgien dans le bassin Rhin Meuse et au nord du bassin Rhône Méditerranée

Evolution entre la BDLISA VO et la V1 :

Type de modification : Aucune modification



Les entités locales suivantes sont rattachées à cette entité régionale

231AM0	Socle du bassin versant de la Doller en Alsace
1	