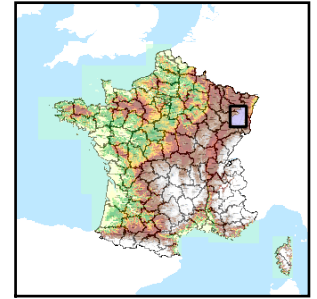


Code de l'Entité Hydrogéologique régionale 231AG

Nom de l'Entité Hydrogéologique Socle cristallin des Vosges dans le bassin versant de la Moselotte et de la Vologne



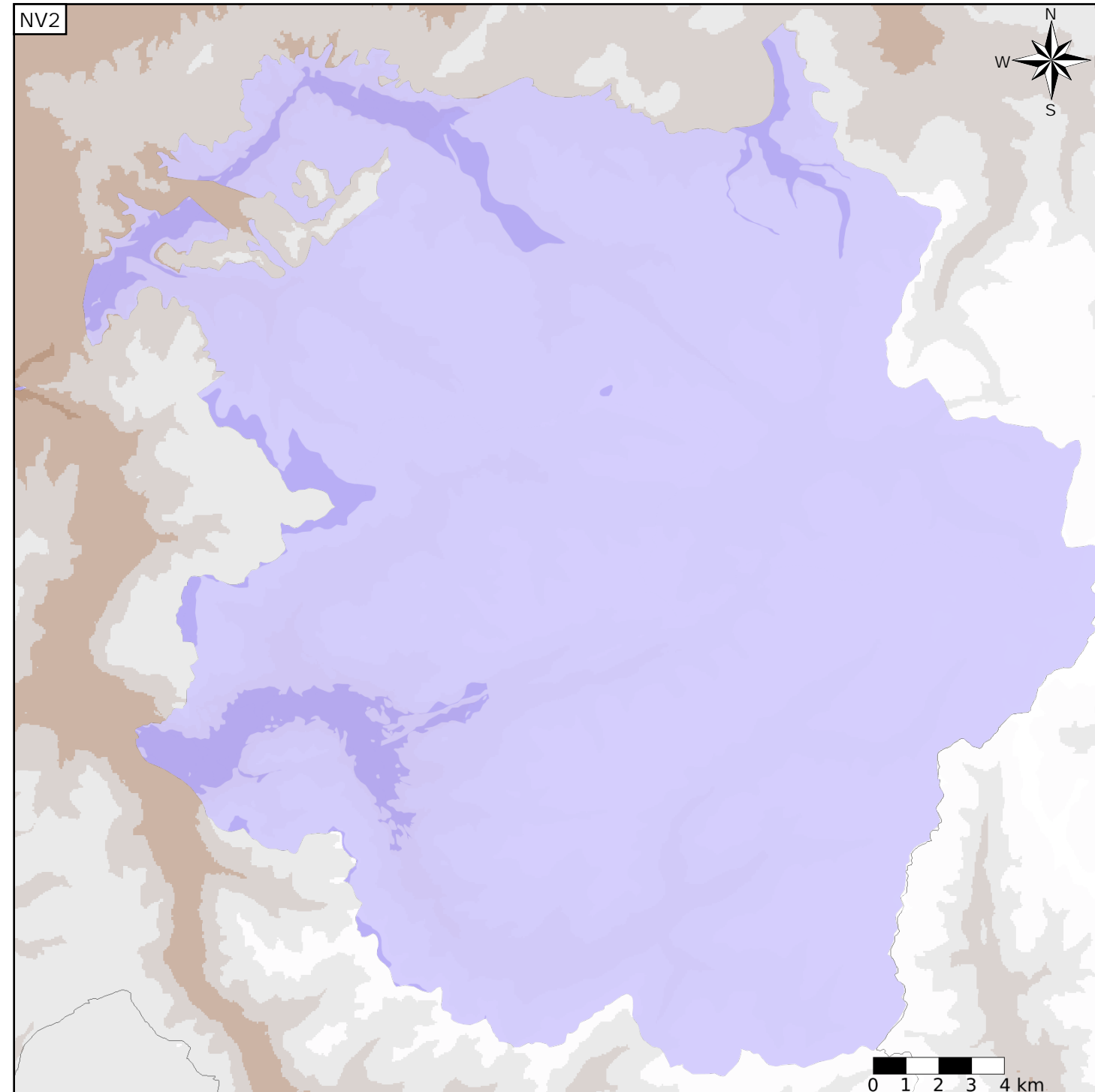
Caractéristiques de l'entité

- Nature : 4 Domaine hydrogéologique
- Etat : ... Sans objet
- Thème : 3 Socle
- Type de milieu : 2 Milieu fissuré
- Origine de la construction : 4 Agrégation par héritage

Est incluse dans l'Entité Hydrogéologique 231
Socle du Massif Vosgien dans le bassin Rhin Meuse et au nord du bassin Rhône Méditerranée

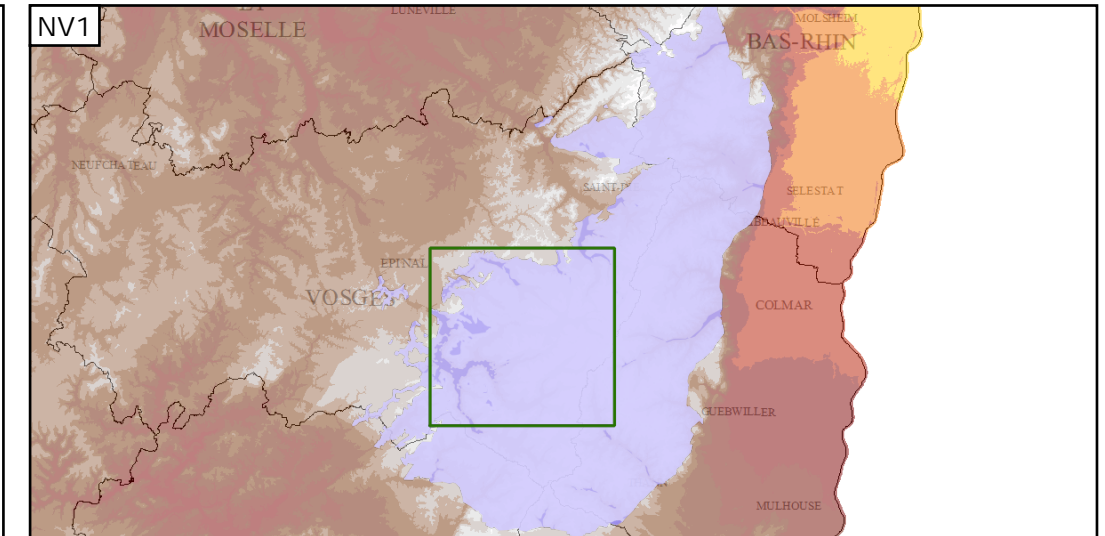
Evolution entre la BDLISA VO et la V1 :

Type de modification : Aucune modification



Représentation de l'entité

- Ordre 1
- Ordre 2
- Ordre 3
- Ordre 4-5
- Ordre 6-10
- Ordre 11-20
- Ordre 21+



Les entités locales suivantes sont rattachées à cette entité régionale

231AGO 1	Formations plutoniques et métamorphiques des Vosges dans le bassin versant de la Vologne en Lorraine
231AGO 2	Formations plutoniques des Vosges dans le bassin versant de la Moselotte en Lorraine