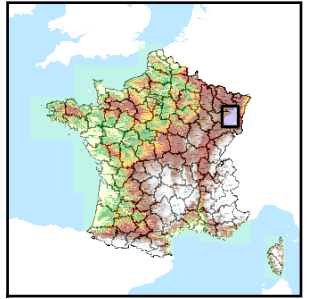


Code de l'Entité Hydrogéologique régionale 231AE

Nom de l'Entité Hydrogéologique **Socle cristallin des Vosges dans le bassin versant de la Meurthe de sa source au confluent du Rabodeau**



Caractéristiques de l'entité

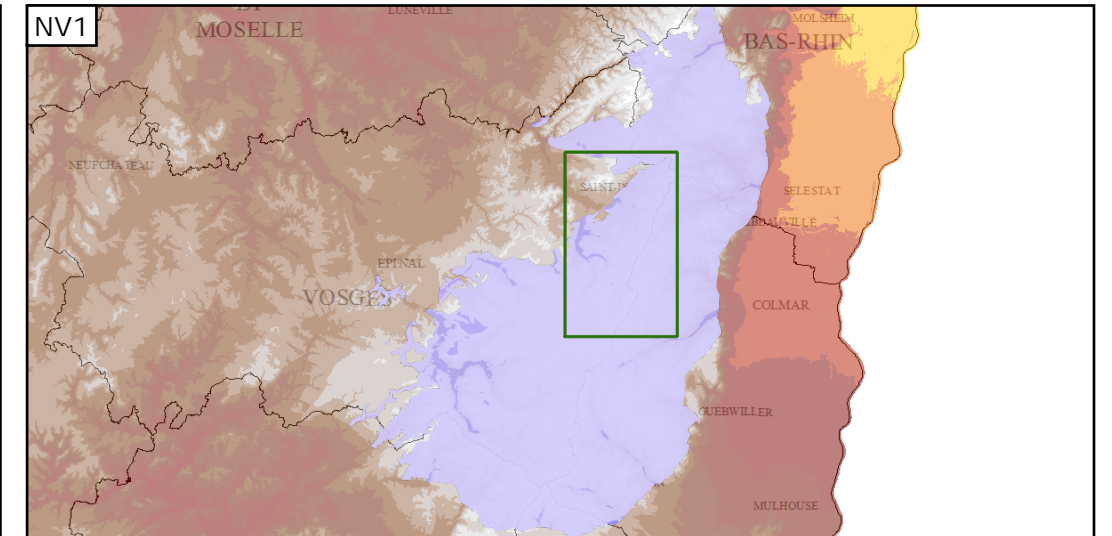
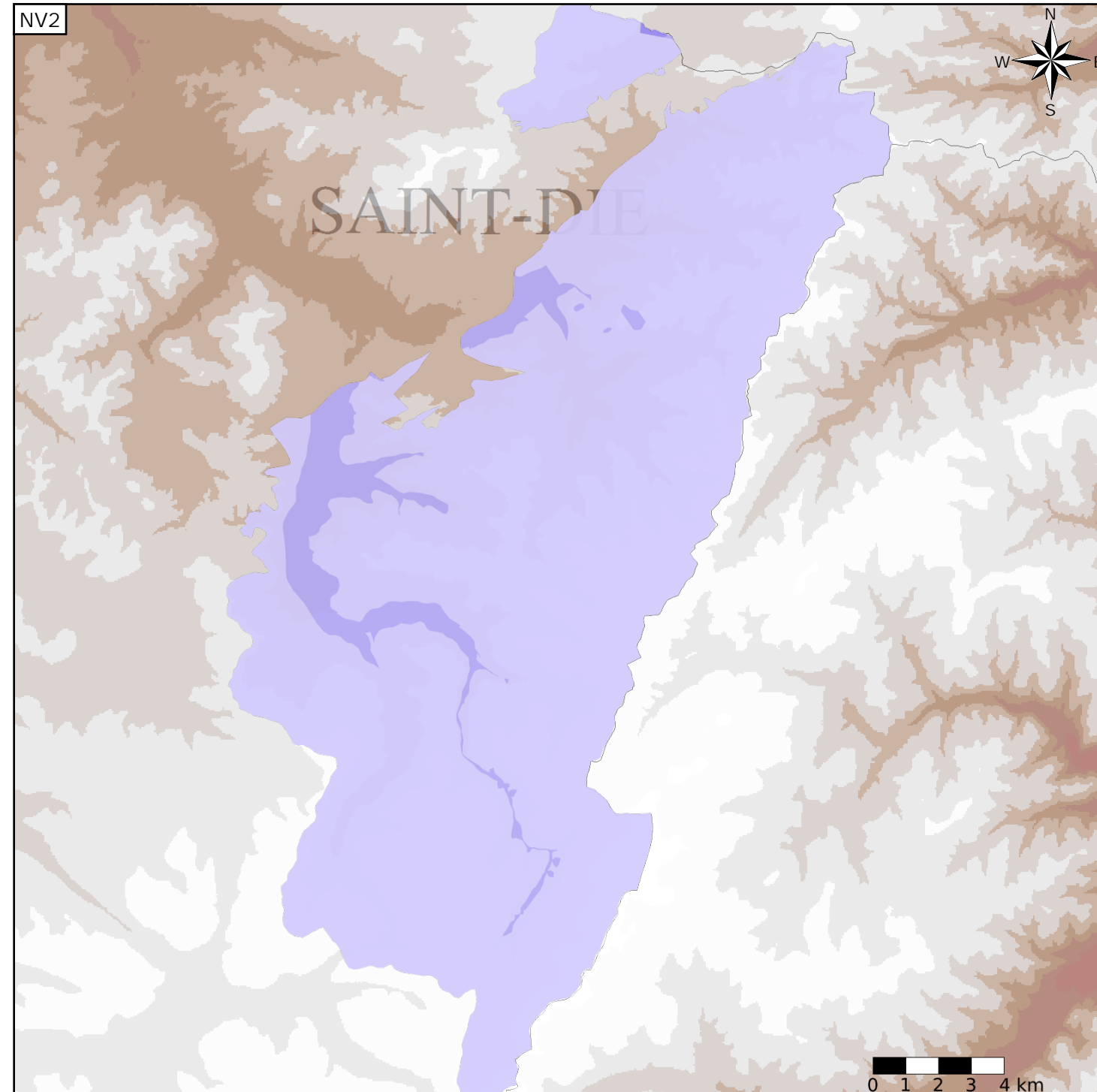
- Nature : 4 Domaine hydrogéologique
- Etat : ... Sans objet
- Thème : 3 Socle
- Type de milieu : 2 Milieu fissuré
- Origine de la construction : 4 Agrégation par héritage

Est incluse dans l'Entité Hydrogéologique 231

Socle du Massif Vosgien dans le bassin Rhin Meuse et au nord du bassin Rhône Méditerranée

Evolution entre la BDLISA V0 et la V1 :

Type de modification : Aucune modification



Les entités locales suivantes sont rattachées à cette entité régionale

- 231AE03 Formations majoritairement métamorphiques, et volcaniques et plutoniques des Vosges dans le bassin versant de la Fave en Lorraine
- 231AE05 Formations majoritairement métamorphiques, et plutoniques des Vosges sur les crêtes du bassin versant de la Morte en Lorraine
- 231AE07 Formations majoritairement métamorphiques, et plutoniques des Vosges sur les crêtes du bassin versant de la Meurthe amont en Lorraine