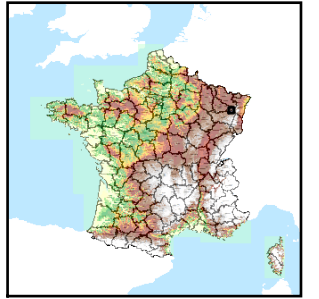


Code de l'Entité Hydrogéologique régionale 231AD



Nom de l'Entité Hydrogéologique Formations plutoniques et volcaniques des Vosges dans le bassin versant de la Meurthe et de la Hure avant le confluent avec la Plaine en Lorraine



Caractéristiques de l'entité

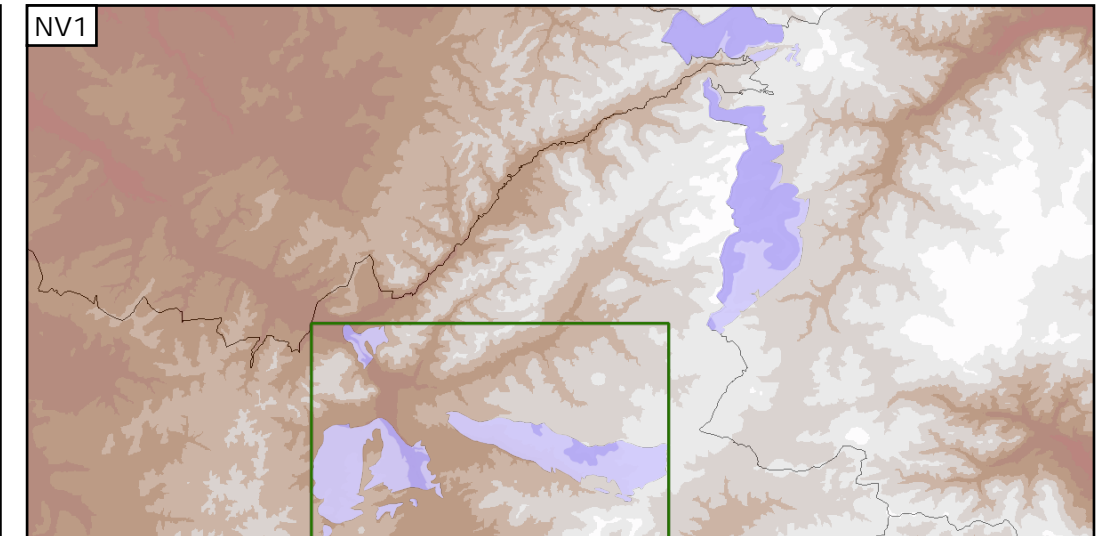
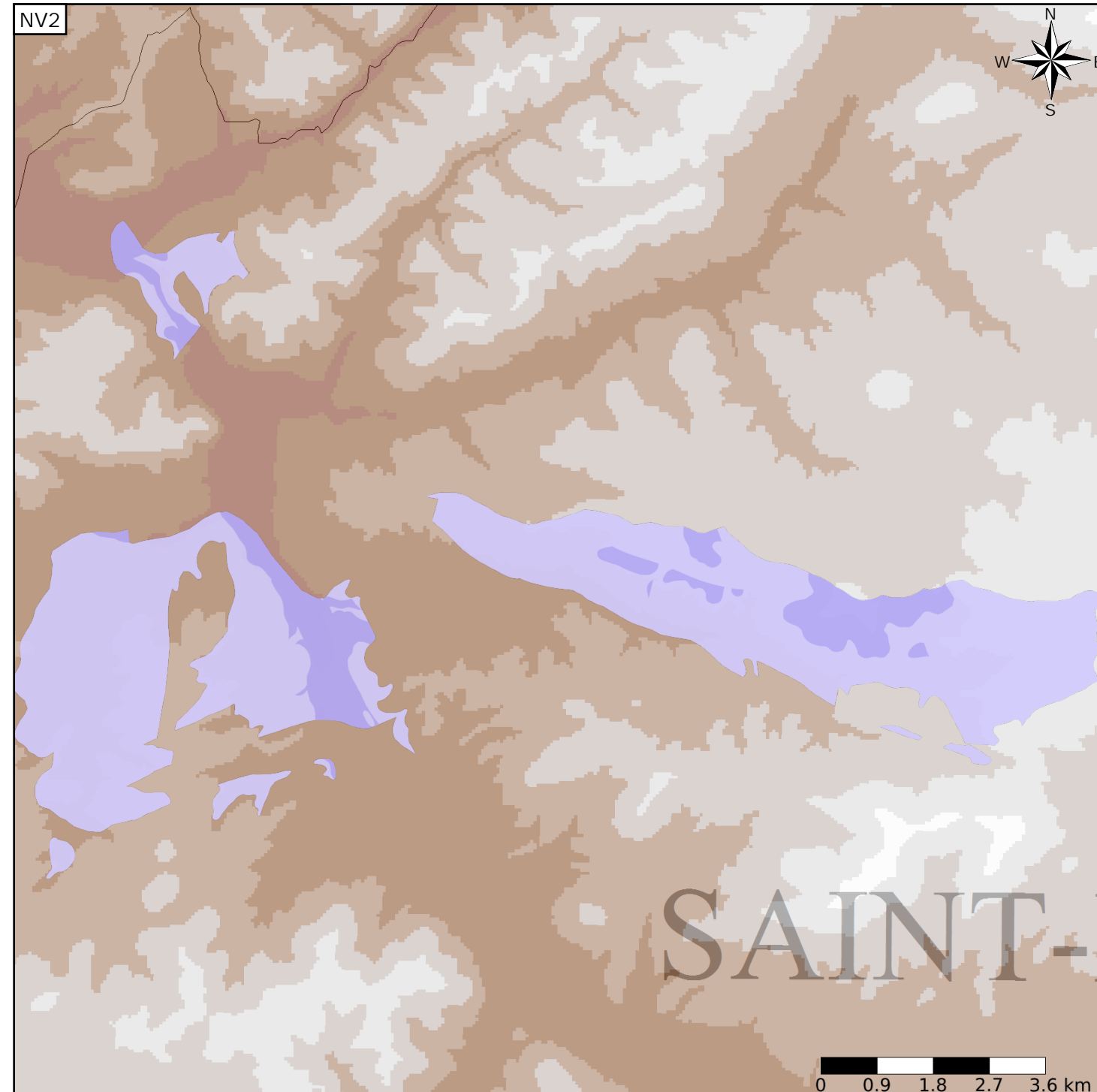
Nature : 4 Domaine hydrogéologique  
 Etat : ... Sans objet  
 Thème : 3 Socle  
 Type de milieu : 2 Milieu fissuré  
 Origine de la construction : 4 Agrégation par héritage

Est incluse dans l'Entité Hydrogéologique 233

Formations du Permien et du Trias Inférieur dans le bassin Rhin Meuse et au nord du bassin Rhône Méditerranée

Evolution entre la BDLISA VO et la V1 :

Type de modification : Mise(s) à jour mineure(s) des informations attributaires de l'entité



Les entités locales suivantes sont rattachées à cette entité régionale

231ADO	Formations plutoniques et volcaniques des Vosges dans le bassin versant de la Meurthe et de la Hure avant le confluent avec la Plaine en Lorraine
1	