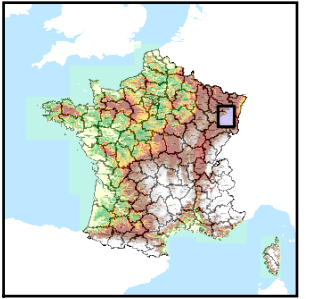


Code de l'Entité Hydrogéologique régionale 231AC

Nom de l'Entité Hydrogéologique Socle cristallin des Vosges dans les bassins versants du Rabodeau et de la Plaine



Caractéristiques de l'entité

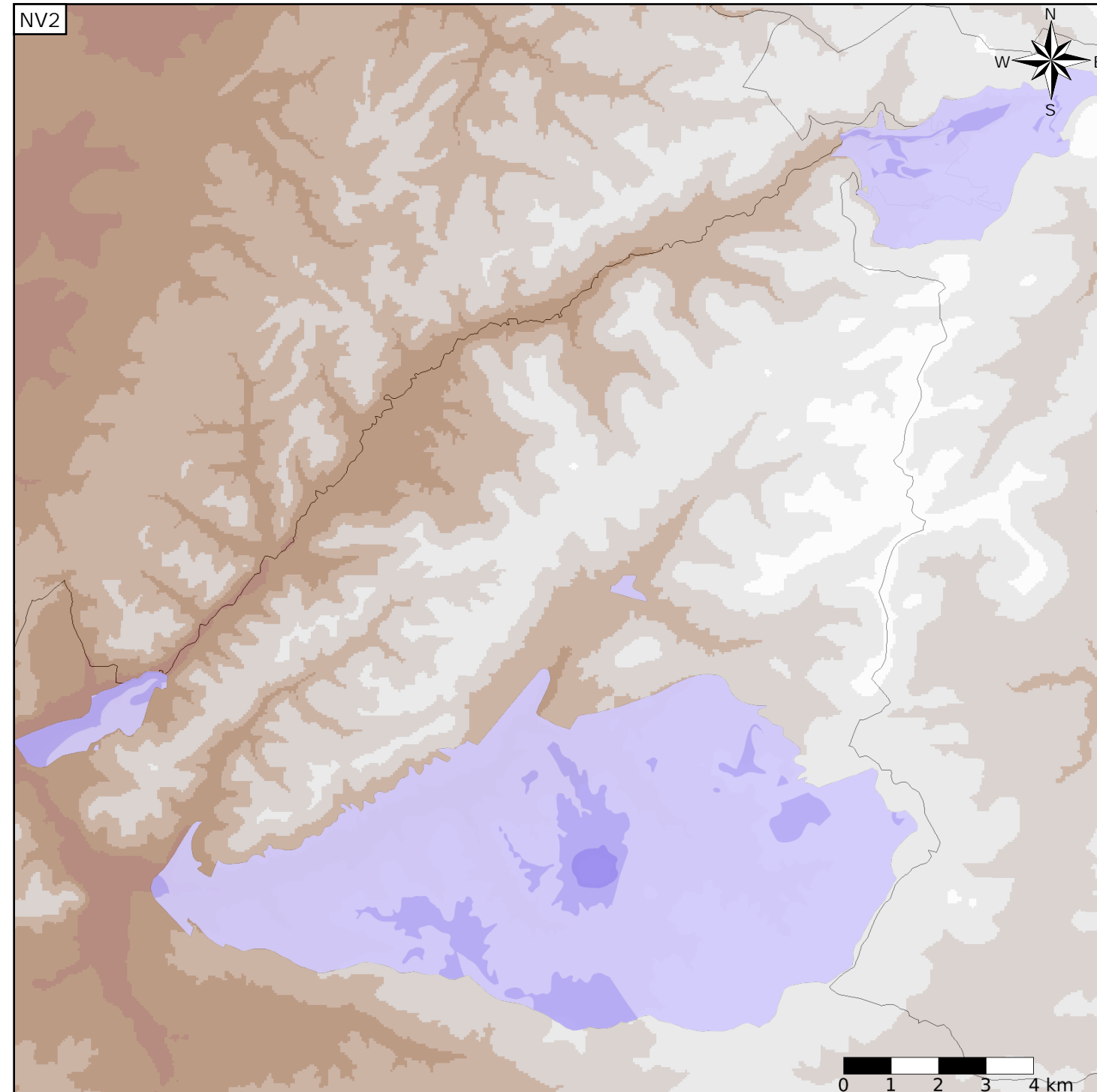
- Nature : 4 Domaine hydrogéologique
- Etat : ... Sans objet
- Thème : 3 Socle
- Type de milieu : 2 Milieu fissuré
- Origine de la construction : 4 Agrégation par héritage

Evolution entre la BDLISA V0 et la V1 :

Type de modification : Aucune modification

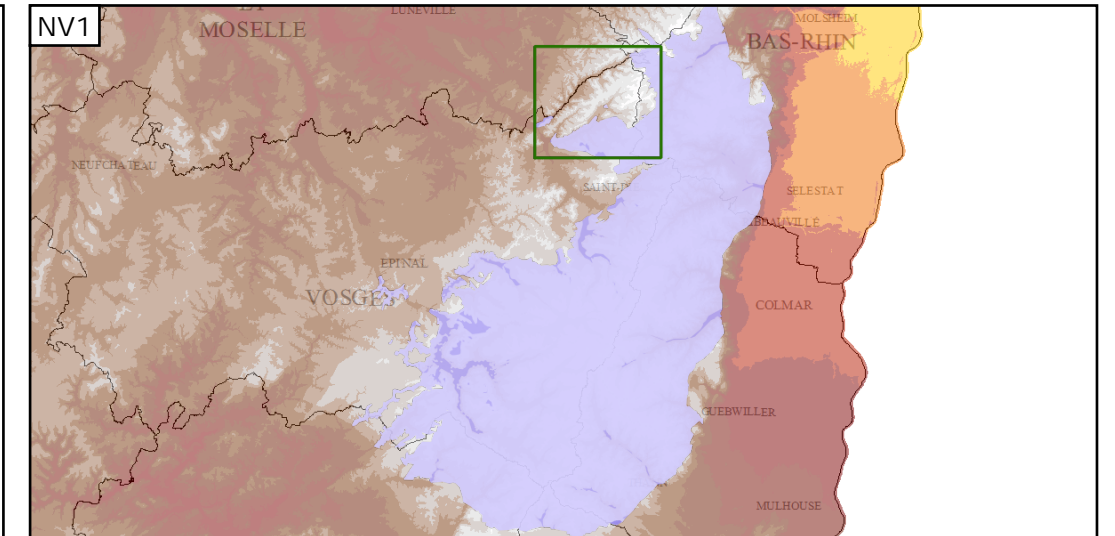
Est incluse dans l'Entité Hydrogéologique 231

Socle du Massif Vosgien dans le bassin Rhin Meuse et au nord du bassin Rhône Méditerranée



Représentation de l'entité

- Ordre 1
- Ordre 2
- Ordre 3
- Ordre 4-5
- Ordre 6-10
- Ordre 11-20
- Ordre 21+



Les entités locales suivantes sont rattachées à cette entité régionale

- 231AC01 Formations volcaniques et métamorphiques des Vosges dans le bassin versant de la Plaine en Lorraine
- 231AC02 Formations volcaniques et plutoniques des Vosges dans le bassin versant du Rabodeau en Lorraine