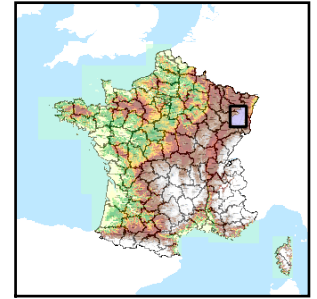


Code de l'Entité Hydrogéologique régionale 231AA

Nom de l'Entité Hydrogéologique Socle cristallin des Vosges dans le bassin versant de la Sarre blanche



Caractéristiques de l'entité

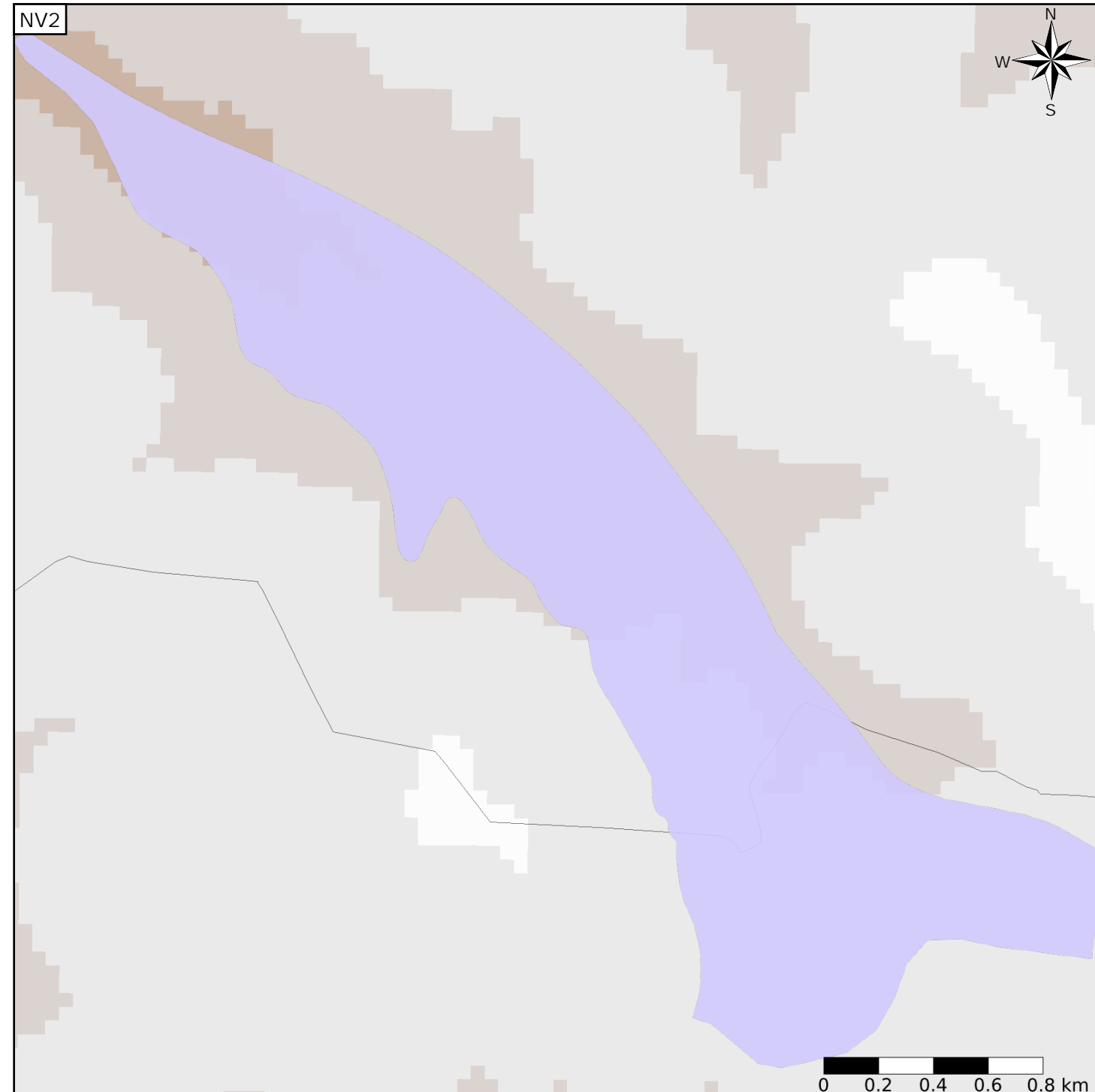
Nature : 4 Domaine hydrogéologique  
 Etat : ... Sans objet  
 Thème : 3 Socle  
 Type de milieu : 2 Milieu fissuré  
 Origine de la construction : 4 Agrégation par héritage

Evolution entre la BDLISA VO et la V1 :

Type de modification : Aucune modification

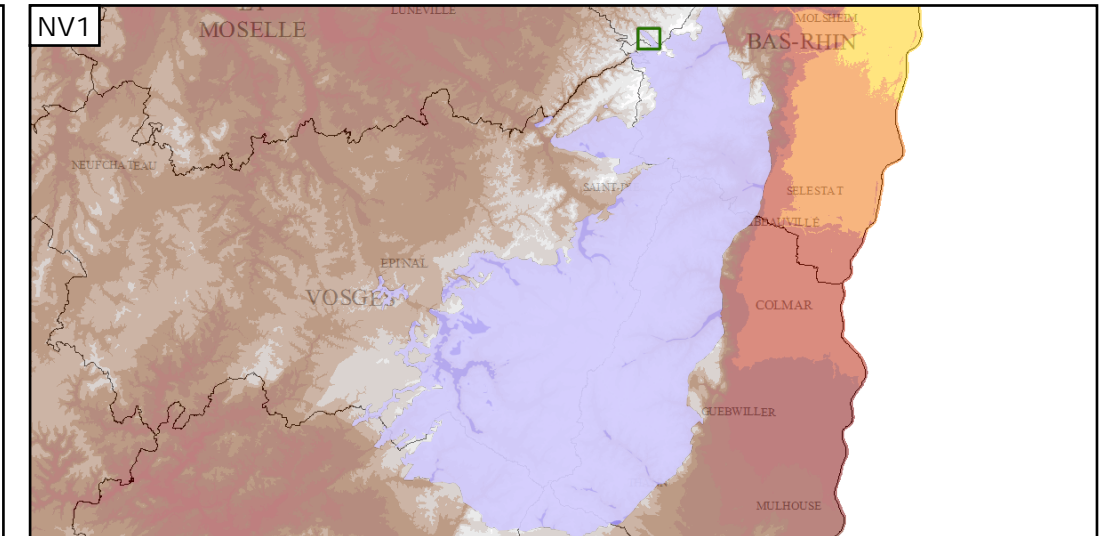
Est incluse dans l'Entité Hydrogéologique 231

Socle du Massif Vosgien dans le bassin Rhin Meuse et au nord du bassin Rhône Méditerranée



Représentation de l'entité

- Ordre 1
- Ordre 2
- Ordre 3
- Ordre 4-5
- Ordre 6-10
- Ordre 11-20
- Ordre 21+



Les entités locales suivantes sont rattachées à cette entité régionale

231AA01 Formations volcaniques des Vosges dans le bassin versant de la Sarre blanche en Lorraine