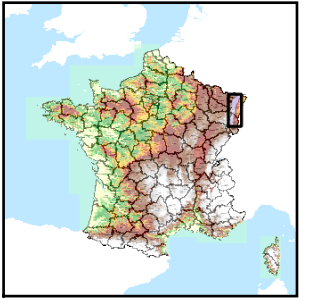


Code de l'Entité Hydrogéologique régionale 230AC

Nom de l'Entité Hydrogéologique Formations sédimentaires du Champ de Fractures Sud vosgien



Caractéristiques de l'entité

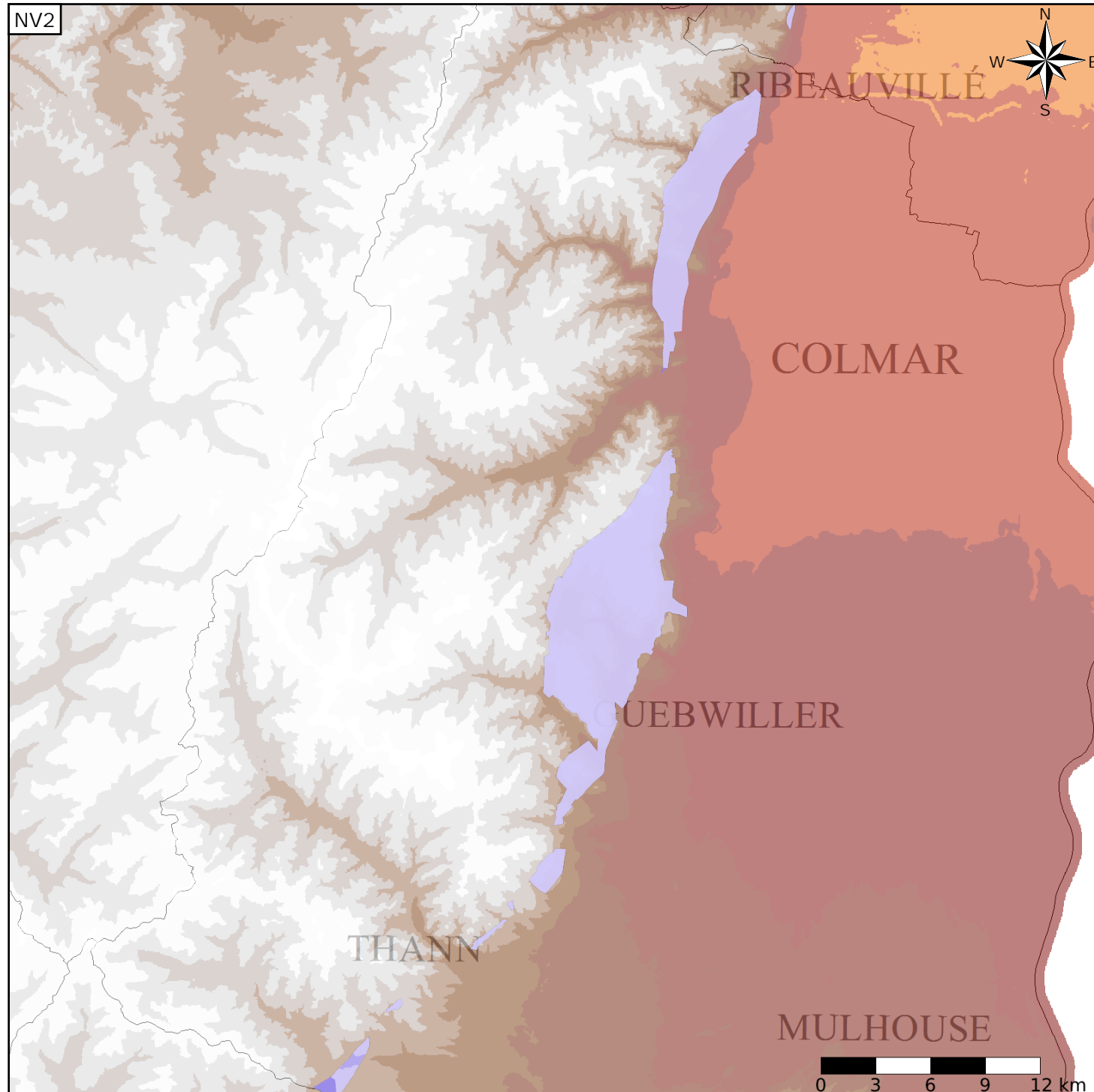
- Nature : 4 Domaine hydrogéologique
- Etat : ... Sans objet
- Thème : 2 Sédimentaire
- Type de milieu : 1 Milieu poreux
- Origine de la construction : 4 Agrégation par héritage

Evolution entre la BDLISA V0 et la V1 :

Type de modification : Aucune modification

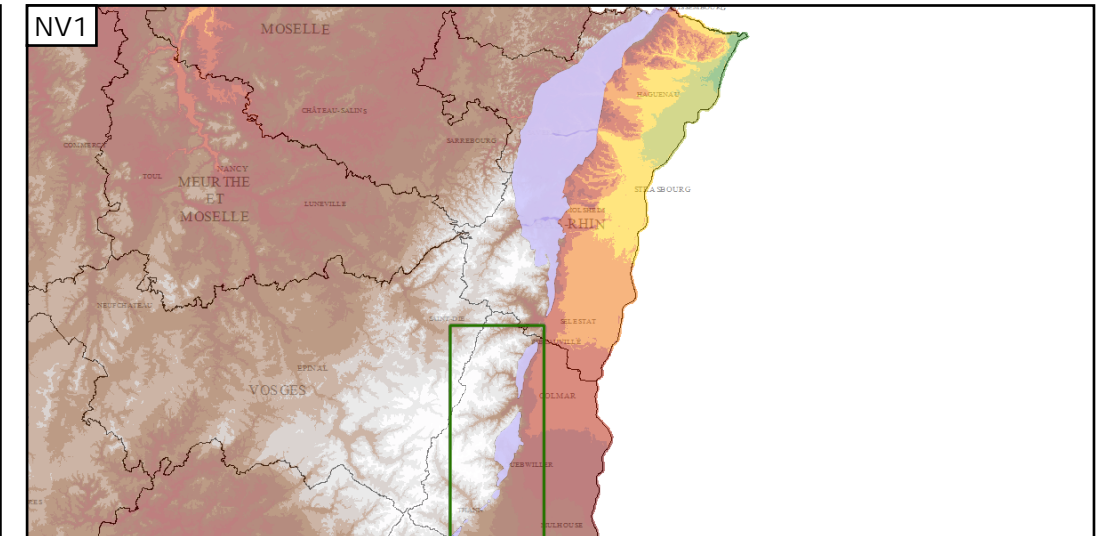
Est incluse dans l'Entité Hydrogéologique 230

Grand domaine hydrogéologique du Champ de Fractures de Saverne et du Sud vosgien



Représentation de l'entité

- Ordre 1
- Ordre 2
- Ordre 3
- Ordre 4-5
- Ordre 6-10
- Ordre 11-20
- Ordre 21+



Les entités locales suivantes sont rattachées à cette entité régionale

230AC01	Formations Complexes et Failles des Champs de Fractures Sud Vosgien en Alsace
230AC03	Grès du Trias inférieur et Grès du Permien Champ de Fractures Sud vosgien en Alsace