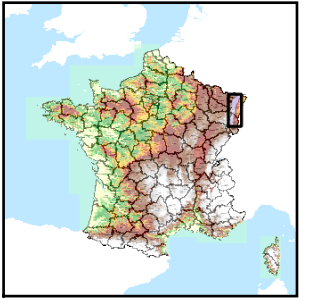


Code de l'Entité Hydrogéologique régionale 230AA

Nom de l'Entité Hydrogéologique Formations sédimentaires du Champ de Fractures de Saverne



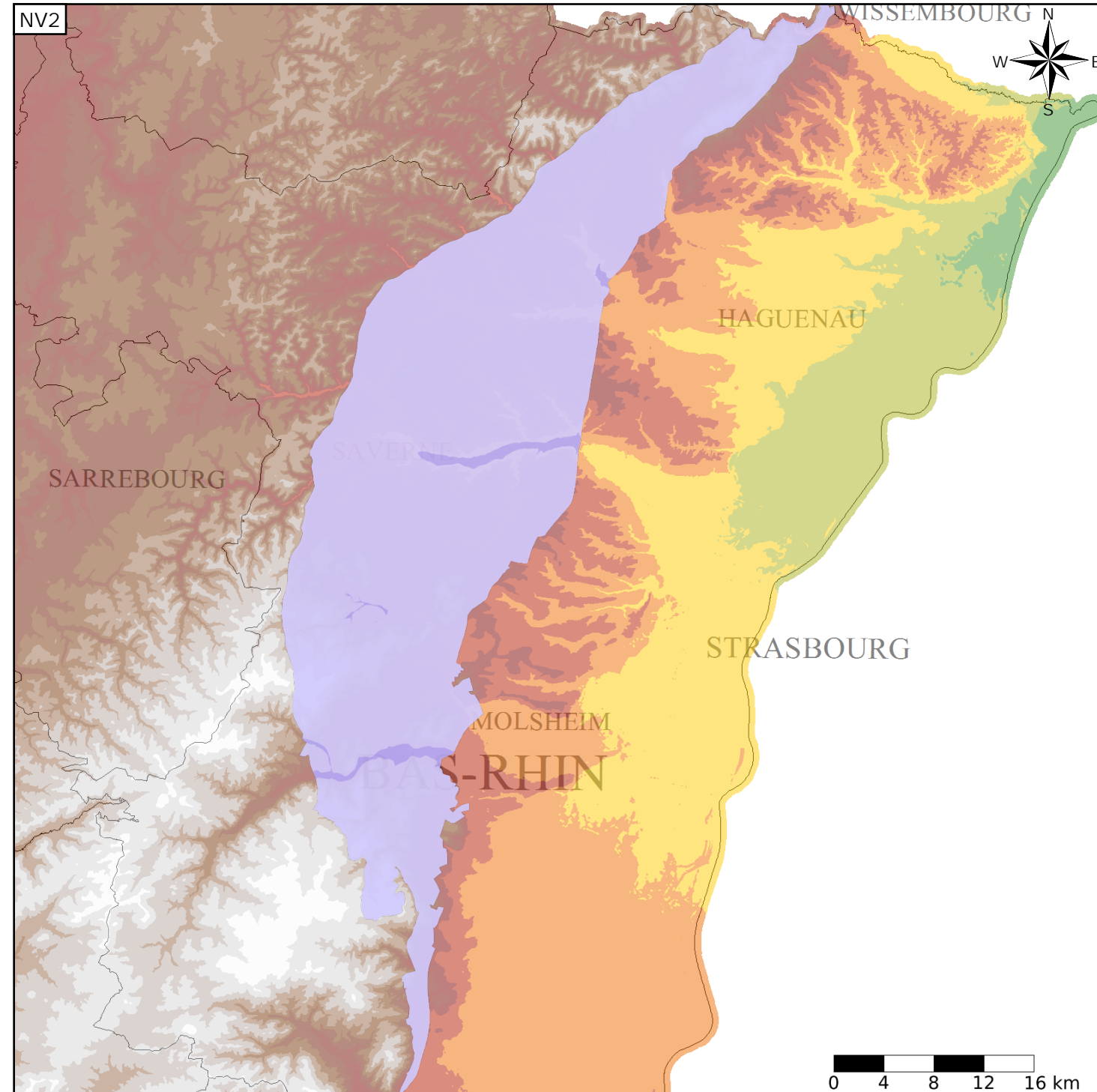
Caractéristiques de l'entité

- Nature : 4 Domaine hydrogéologique
- Etat : ... Sans objet
- Thème : 2 Sédimentaire
- Type de milieu : 1 Milieu poreux
- Origine de la construction : 4 Agrégation par héritage

Evolution entre la BDLISA V0 et la V1 :

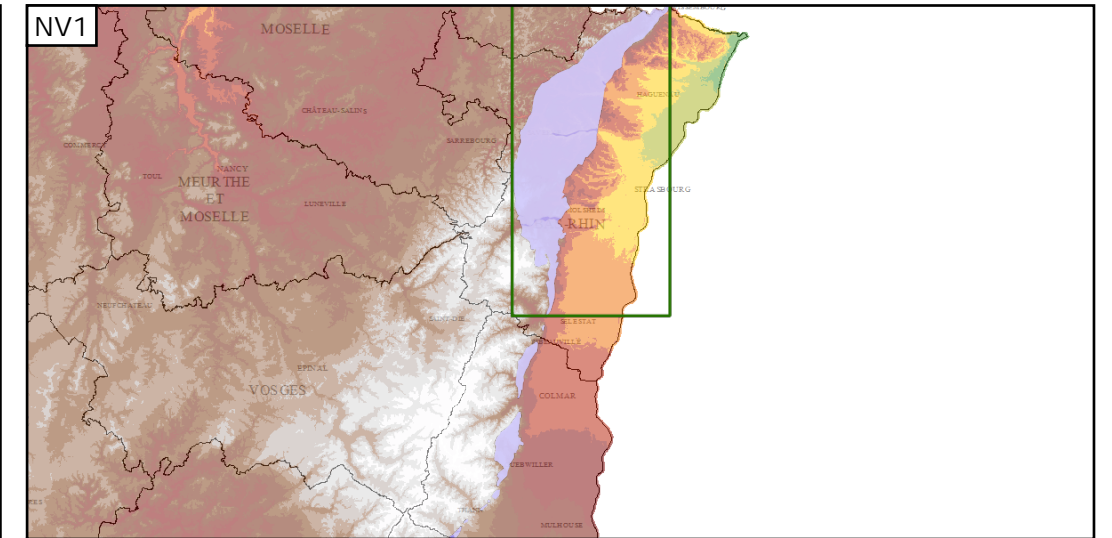
Type de modification : Aucune modification

Est incluse dans l'Entité Hydrogéologique 230
Grand domaine hydrogéologique du Champ de Fractures de Saverne et du Sud vosgien



Représentation de l'entité

- Ordre 1
- Ordre 2
- Ordre 3
- Ordre 4-5
- Ordre 6-10
- Ordre 11-20
- Ordre 21+



Les entités locales suivantes sont rattachées à cette entité régionale

230AA01	Formations Complexes et Failles du Champ de Fractures de Saverne en Alsace
230AA03	Grès du Trias inférieur et Grès du Permien du Champ de Fractures de Saverne en Alsace