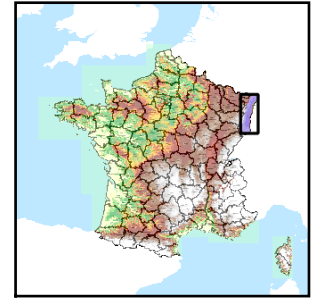


Code de l'Entité Hydrogéologique régionale 227AK



Nom de l'Entité Hydrogéologique Grès du Permien et du Trias inférieur en Alsace



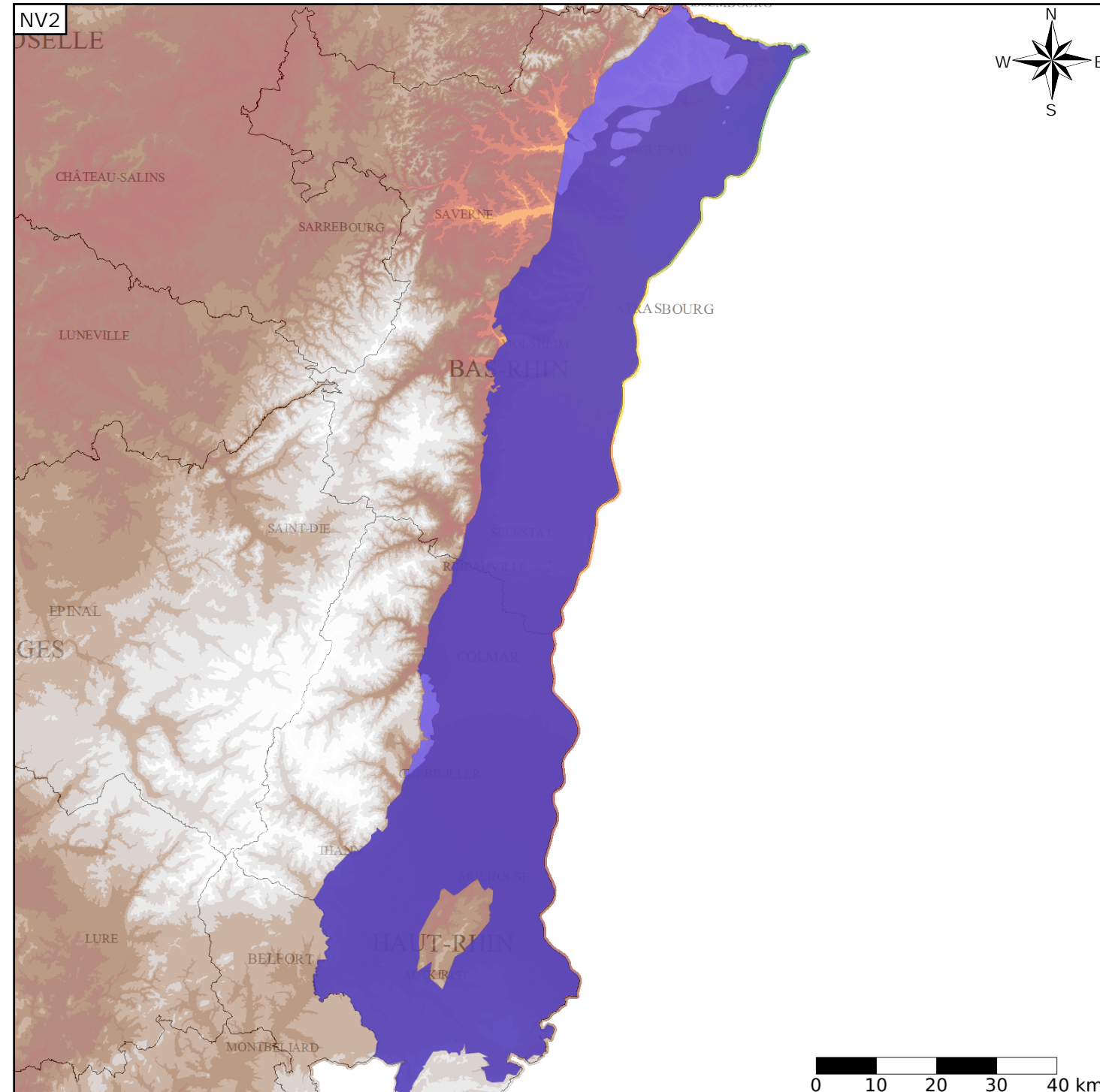
Caractéristiques de l'entité

- Nature : 3 Système aquifère
- Etat : ... Sans objet
- Thème : 2 Sédimentaire
- Type de milieu : 4 Double porosité : matricielle et de fissures
- Origine de la construction : 4 Agrégation par héritage

Est incluse dans l'Entité Hydrogéologique 227  
Grand domaine hydrogéologique du Fossé Rhénan pré-tertiaire

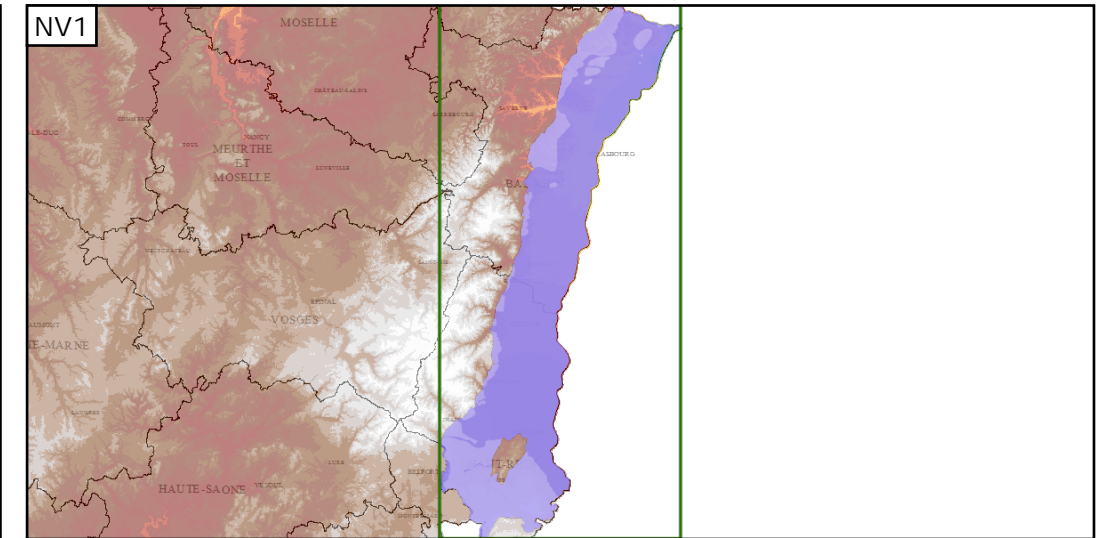
Evolution entre la BDLISA V0 et la V1 :

Type de modification : Aucune modification



Représentation de l'entité

- Ordre 1
- Ordre 2
- Ordre 3
- Ordre 4-5
- Ordre 6-10
- Ordre 11-20
- Ordre 21+



Les entités locales suivantes sont rattachées à cette entité régionale

227AK01 | Grès du Trias inférieur et Grès du Permien en Alsace