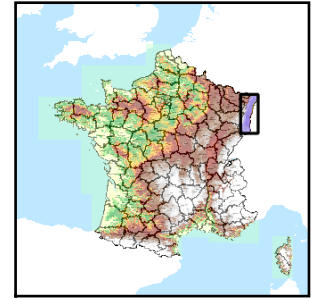


Code de l'Entité Hydrogéologique locale 227AI05



Nom de l'Entité Hydrogéologique Muschelkalk Inférieur / Marnes en Alsace



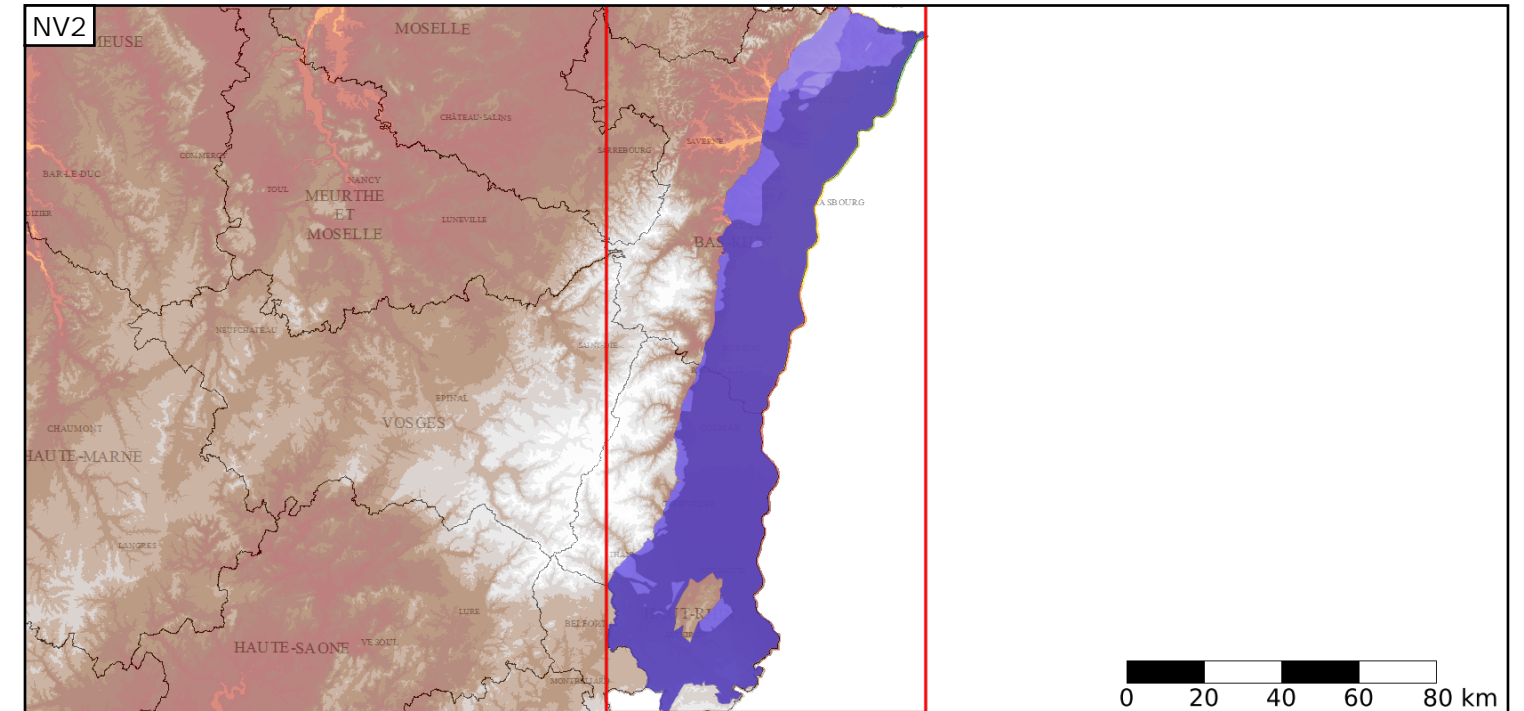
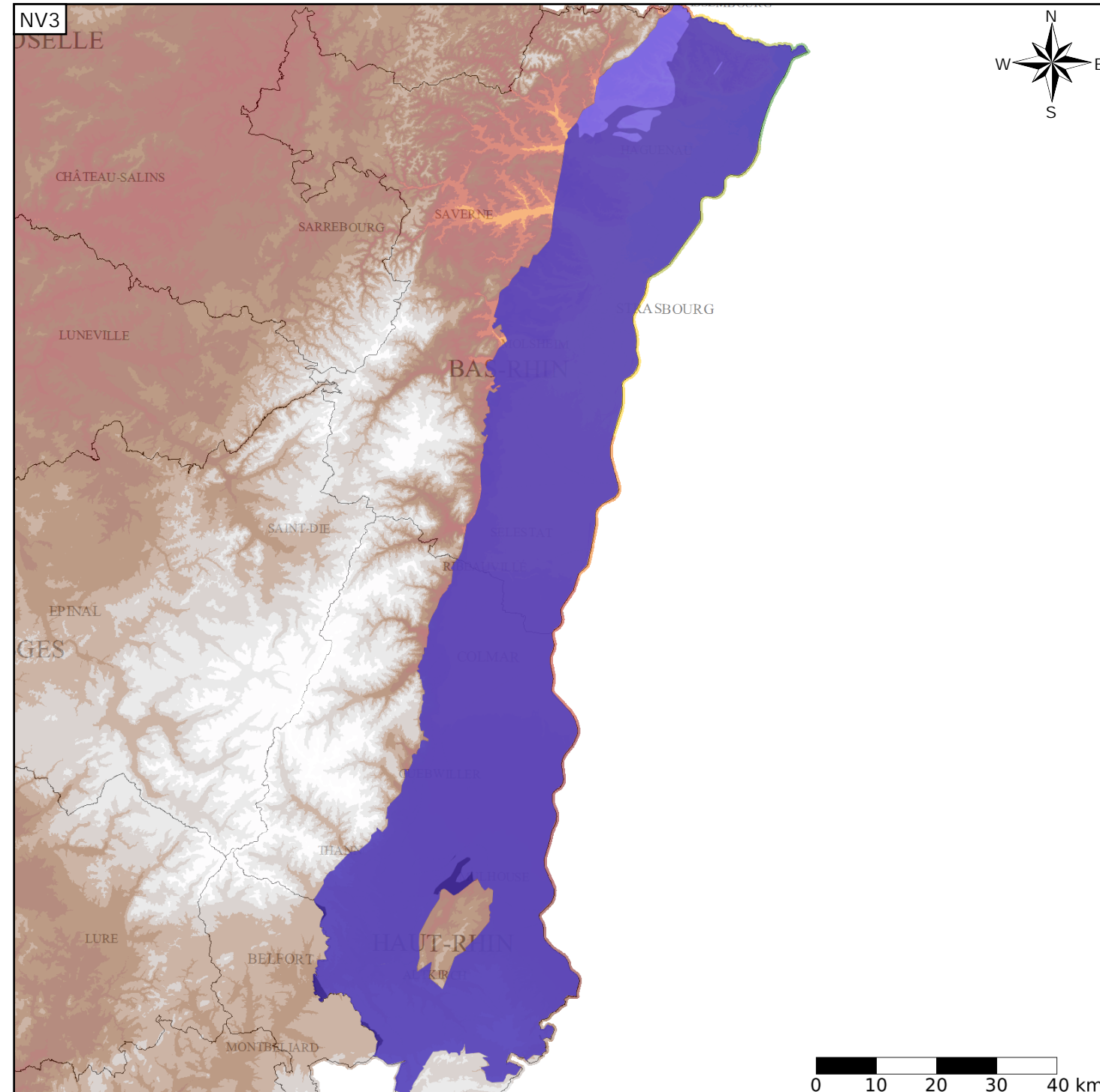
Caractéristiques de l'entité

- Nature : 7 Unité imperméable
- Etat : ... Sans objet
- Thème : 2 Sédimentaire
- Type de milieu : 1 Milieu poreux
- Origine de la construction : 1 Carte géologique ou hydrogéologique

Est incluse dans l'Entité Hydrogéologique 227AI
Calcaires et Marnes du Muschelkalk et de la Lettenkohle (Trias moyen) en Alsace

Evolution entre la BDLISA V0 et la V1 :

Type de modification : Aucune modification



Est incluse dans l'Entité Hydrogéologique 227
Grand domaine hydrogéologique du Fossé Rhénan pré-tertiaire

