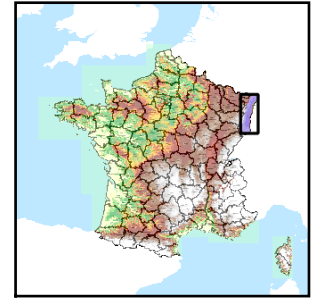


Code de l'Entité Hydrogéologique régionale 227A1



Nom de l'Entité Hydrogéologique Calcaires et Marnes du Muschelkalk et de la Lettenkohle (Trias moyen) en Alsace



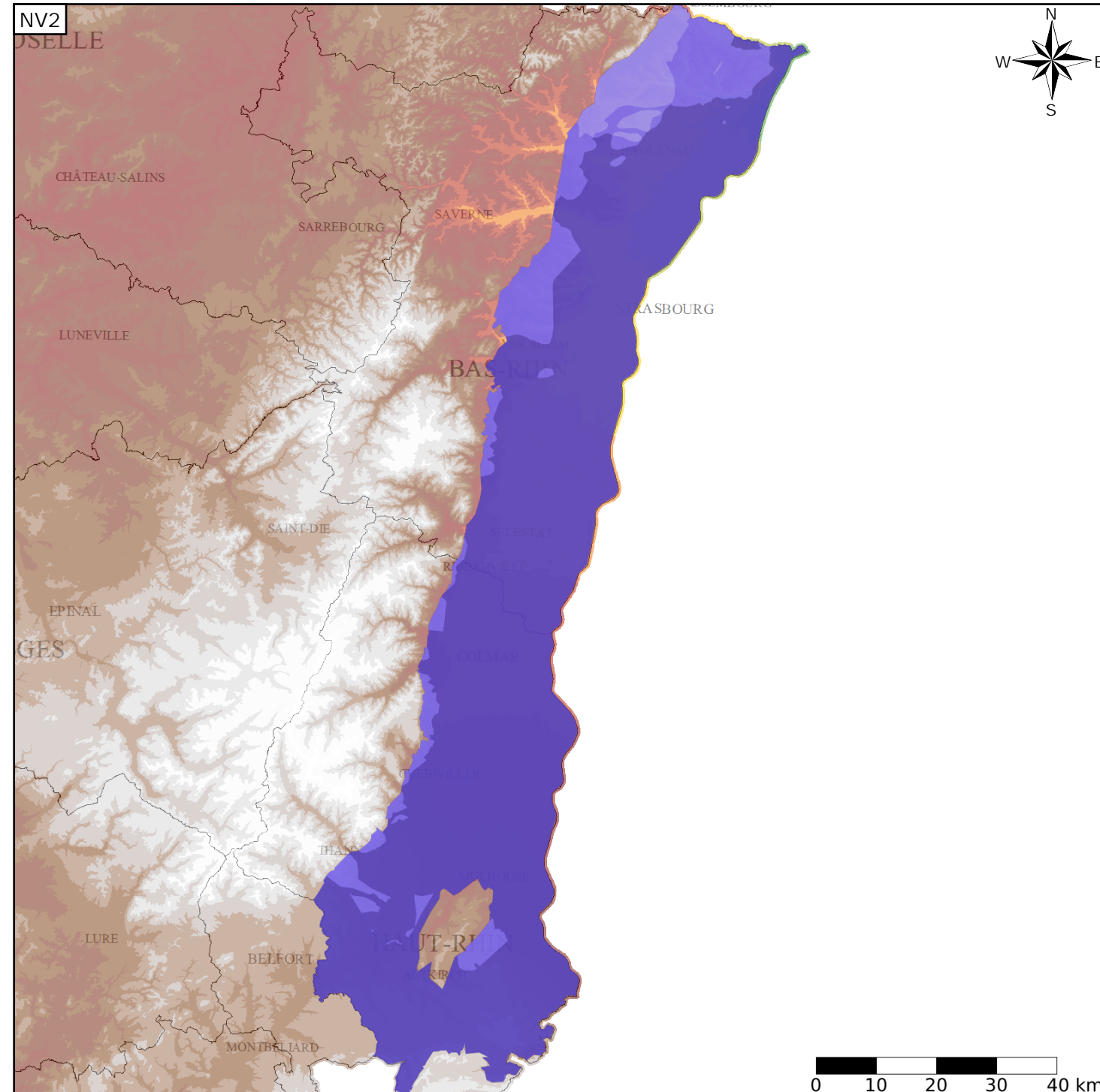
Caractéristiques de l'entité

- Nature : 3 Système aquifère
- Etat : ... Sans objet
- Thème : 2 Sédimentaire
- Type de milieu : 1 Milieu poreux
- Origine de la construction : 4 Agrégation par héritage

Est incluse dans l'Entité Hydrogéologique 227
Grand domaine hydrogéologique du Fossé Rhénan pré-tertiaire

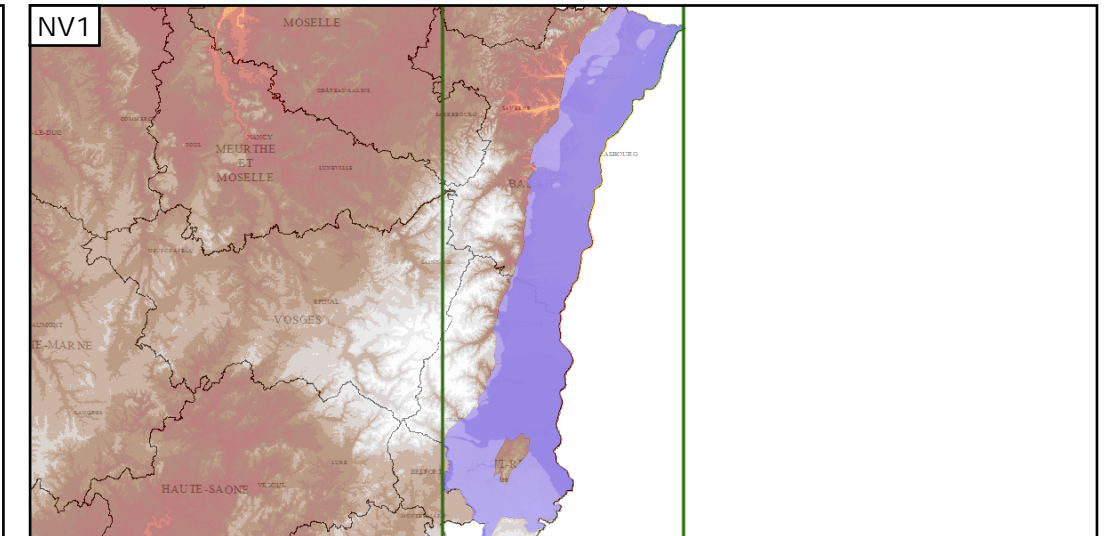
Evolution entre la BDLISA V0 et la V1 :

Type de modification : Aucune modification



Représentation de l'entité

- Ordre 1
- Ordre 2
- Ordre 3
- Ordre 4-5
- Ordre 6-10
- Ordre 11-20
- Ordre 21+



Les entités locales suivantes sont rattachées à cette entité régionale

- 227A101 Calcaire de la Lettenkohle en Alsace
- 227A103 Calcaire du Muschelkalk en Alsace
- 227A105 Muschelkalk Inférieur / Marnes en Alsace