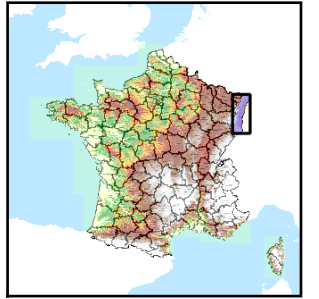


Code de l'Entité Hydrogéologique locale 227AG01



Nom de l'Entité Hydrogéologique Formations majoritairement argilo-marneuses et calcaires de l'Aalénien au Keuper en Alsace



Caractéristiques de l'entité

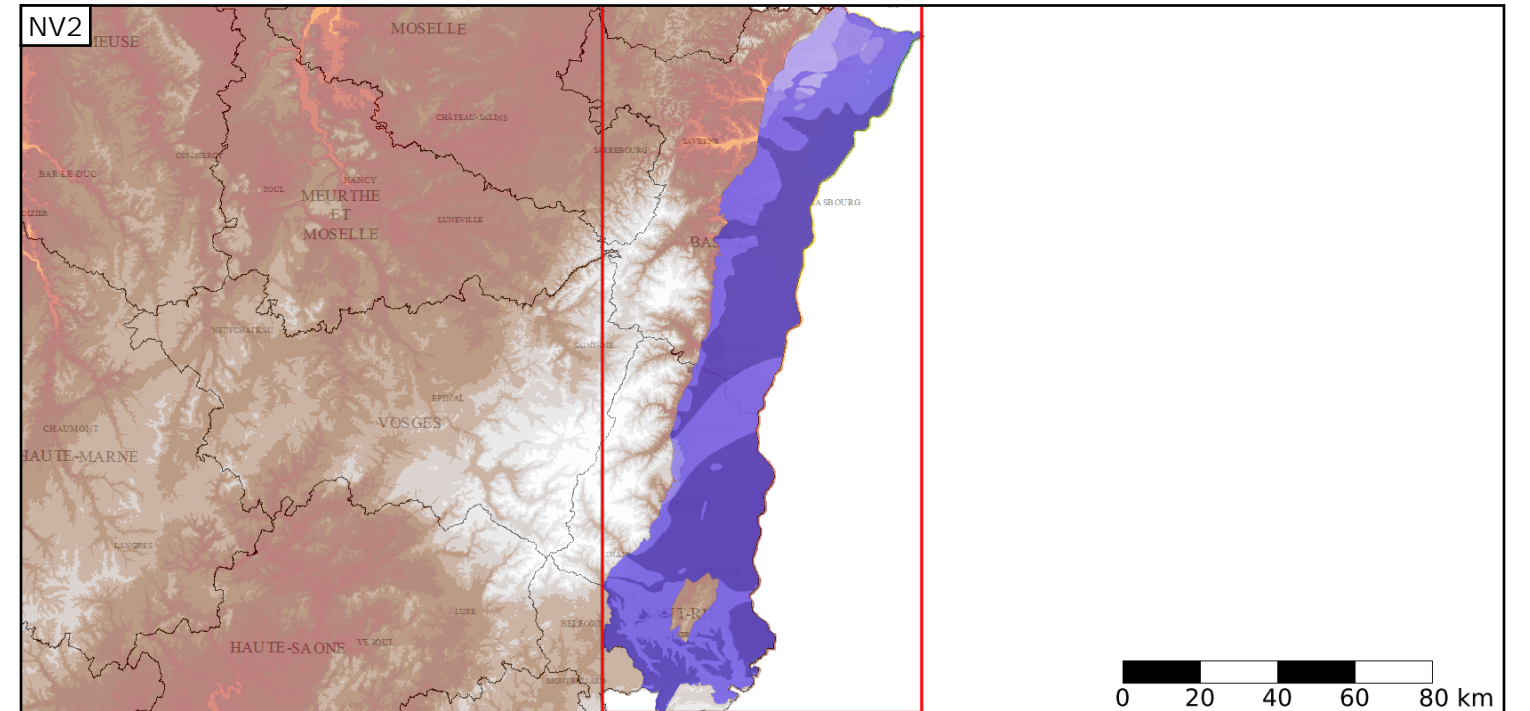
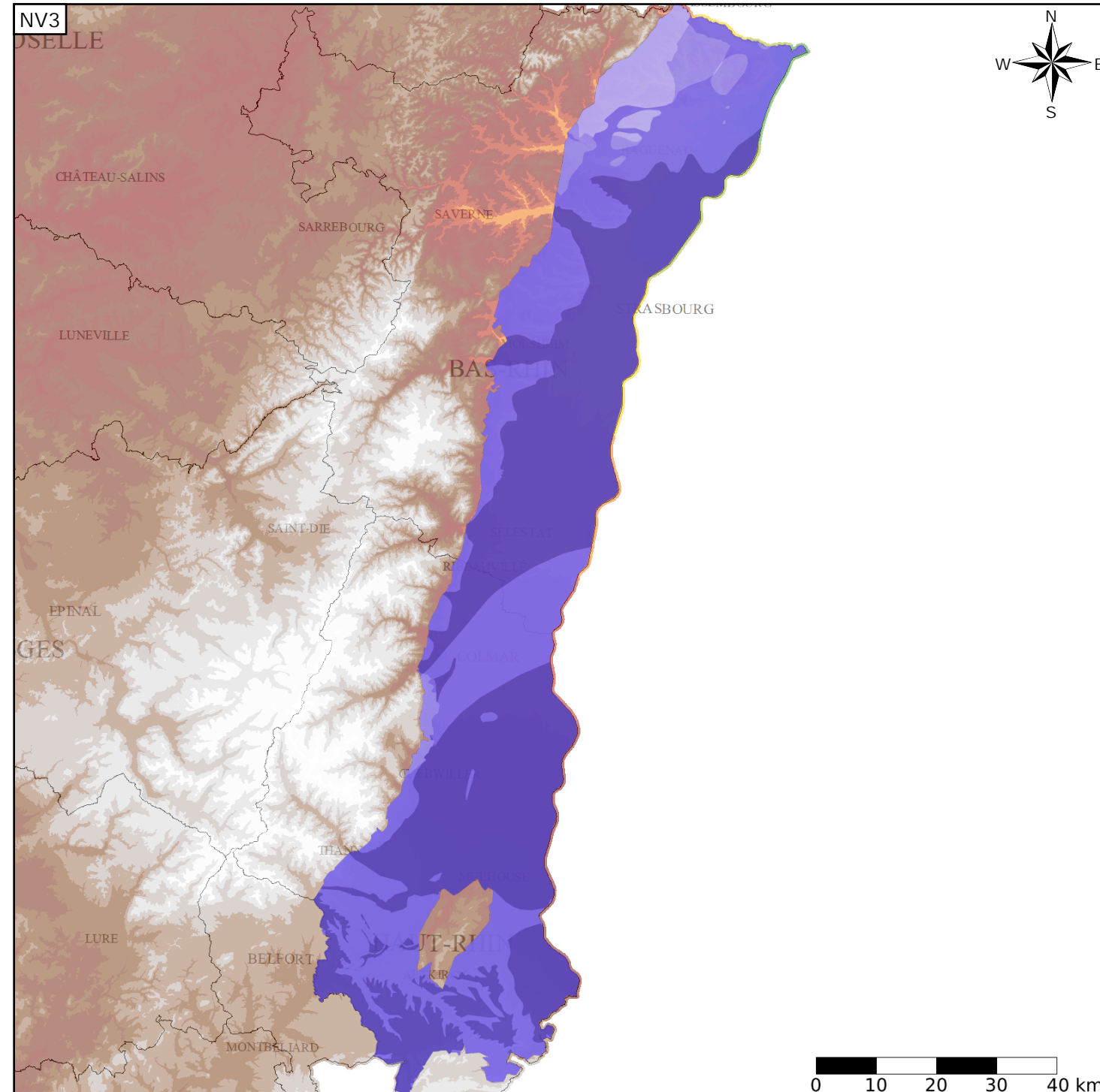
- Nature : 7 Unité imperméable
- Etat : ... Sans objet
- Thème : 2 Sédimentaire
- Type de milieu : 1 Milieu poreux
- Origine de la construction : 1 Carte géologique ou hydrogéologique

Evolution entre la BDLISA V0 et la V1 :

Type de modification : Aucune modification

Est incluse dans l'Entité Hydrogéologique 227AG

Formations majoritairement argilo-marneuses et calcaires du Trias supérieur au Jurassique moyen (Aalénien) en Alsace



Est incluse dans l'Entité Hydrogéologique 227
Grand domaine hydrogéologique du Fossé Rhénan pré-tertiaire

