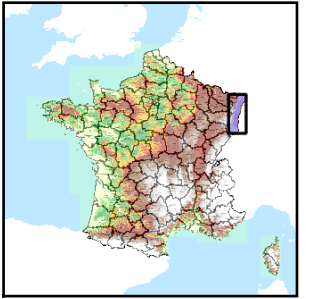


Code de l'Entité Hydrogéologique régionale 227AE



Nom de l'Entité Hydrogéologique Calcaires et Marnes du Bajocien en Alsace



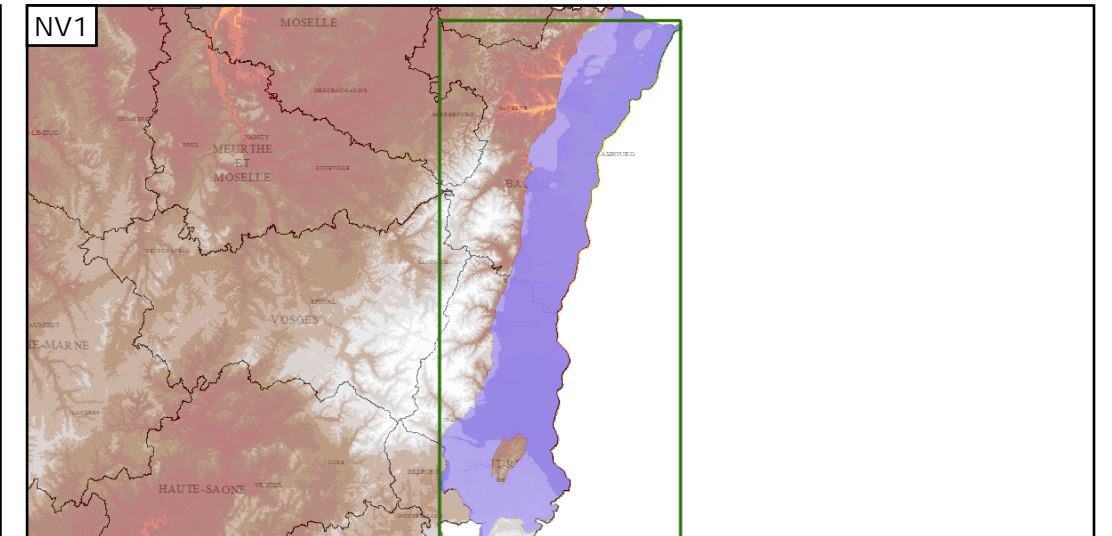
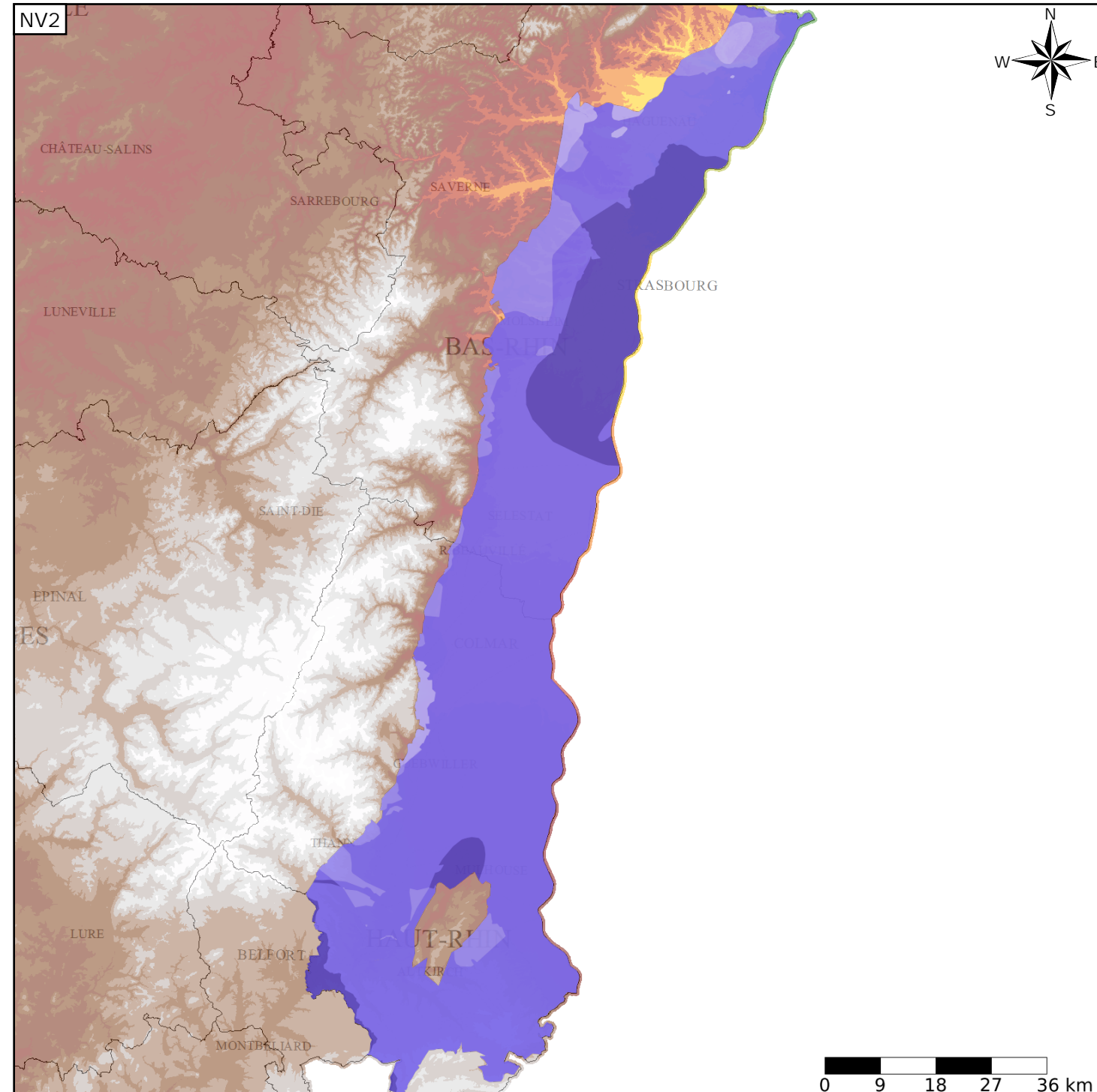
Caractéristiques de l'entité

Nature : 3 Système aquifère  
 Etat : ... Sans objet  
 Thème : 2 Sédimentaire  
 Type de milieu : 1 Milieu poreux  
 Origine de la construction : 4 Agrégation par héritage

Est incluse dans l'Entité Hydrogéologique 227  
 Grand domaine hydrogéologique du Fossé Rhénan pré-tertiaire

Evolution entre la BDLISA V0 et la V1 :

Type de modification : Aucune modification



Les entités locales suivantes sont rattachées à cette entité régionale

- 227AE01 | Calcaire de la Grande Oolithe bajocienne en Alsace
- 227AE03 | Formations marneuses du Bajocien en Alsace