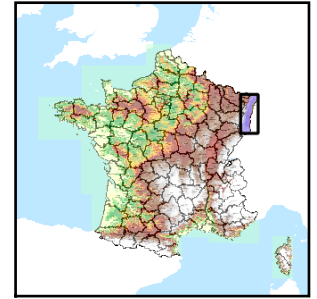


Code de l'Entité Hydrogéologique régionale 227AD  
 Nom de l'Entité Hydrogéologique Calcaires du Malm (Séquanien)



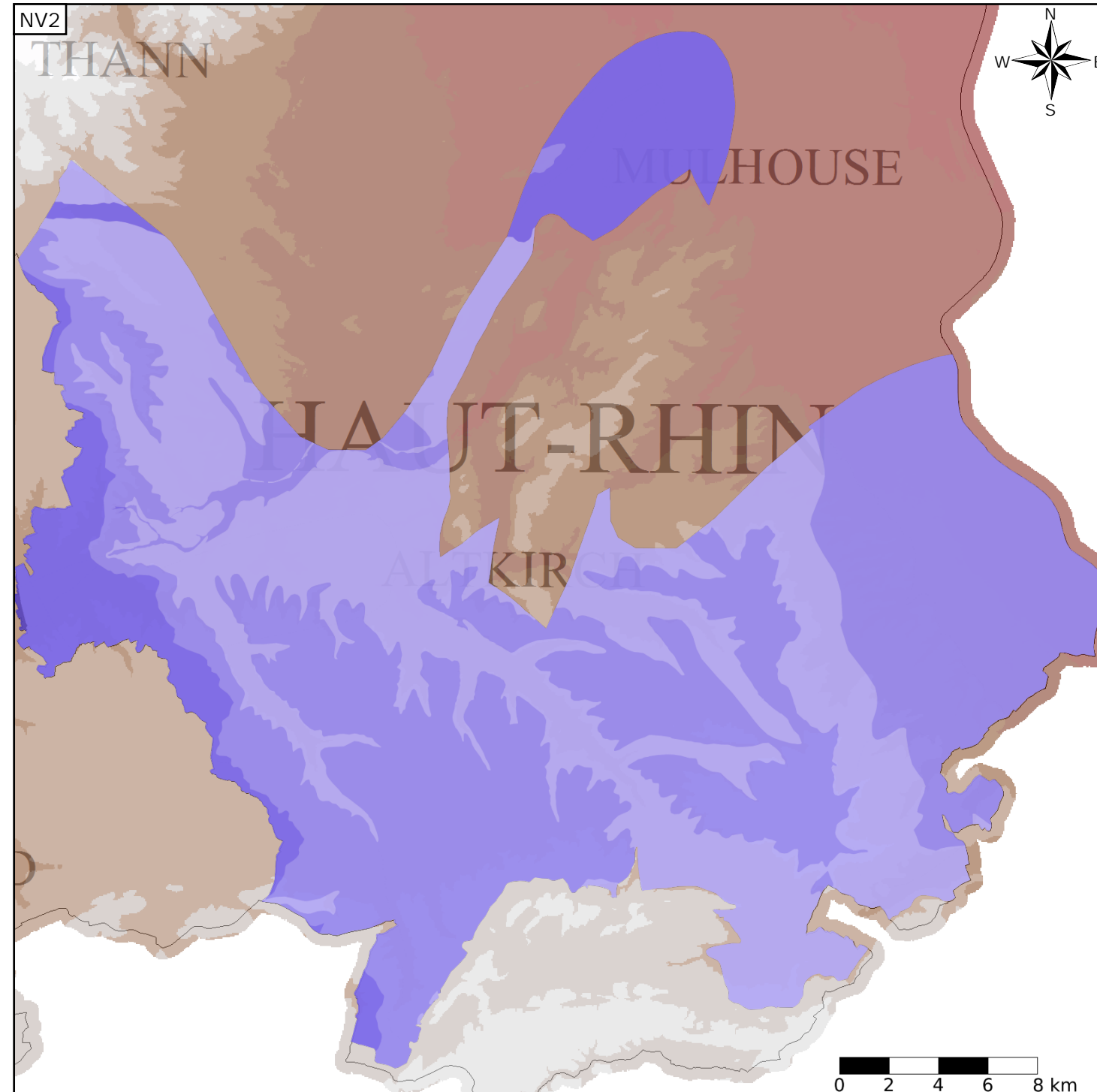
Caractéristiques de l'entité

Nature : ... Sans objet  
 Etat : 1 Entité hydrogéologique à nappe captive  
 Thème : ... Sans objet  
 Type de milieu : ... Sans objet  
 Origine de la construction : 4 Agrégation par héritage

Est incluse dans l'Entité Hydrogéologique 227  
 Grand domaine hydrogéologique du Fossé Rhénan pré-tertiaire

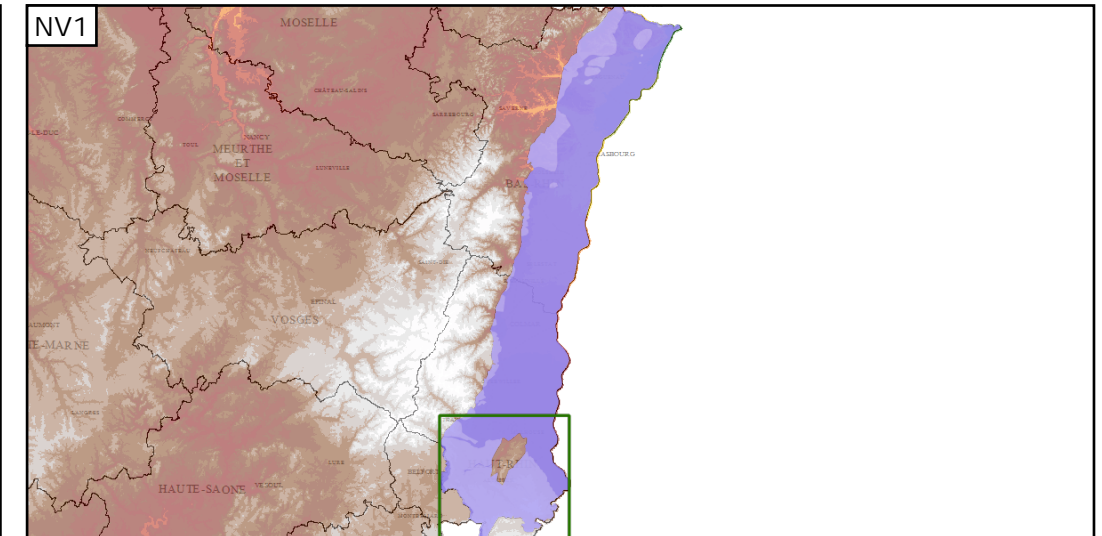
Evolution entre la BDLISA V0 et la V1 :

Type de modification : Mise(s) à jour mineure(s) de la géométrie de l'entité



Représentation de l'entité

- Ordre 1
- Ordre 2
- Ordre 3
- Ordre 4-5
- Ordre 6-10
- Ordre 11-20
- Ordre 21+



Les entités locales suivantes sont rattachées à cette entité régionale

227ADO	Calcaires du Malm (Séquanien)
1	