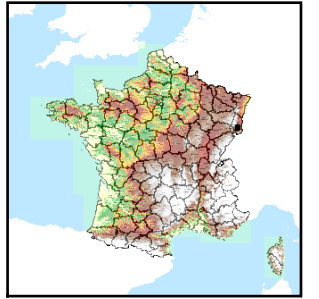


Code de l'Entité Hydrogéologique locale 226AA17



Nom de l'Entité Hydrogéologique Grès du Trias inférieur et formations gréseuses du Permien supérieur (Thuringien) du Horst de Mulhouse



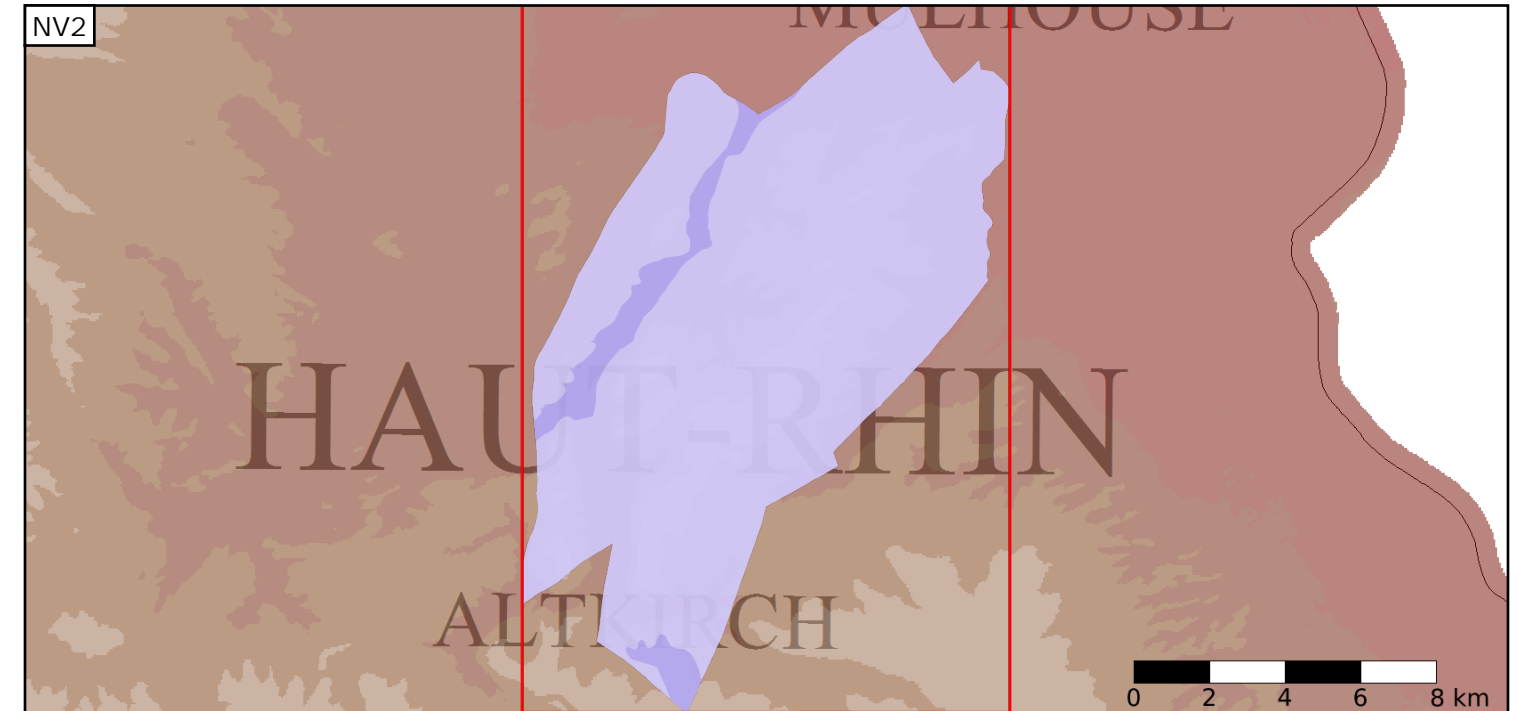
Caractéristiques de l'entité

- Nature : 5 Unité aquifère
- Etat : 1 Entité hydrogéologique à nappe captive
- Thème : 2 Sédimentaire
- Type de milieu : 4 Double porosité : matricielle et de fissures
- Origine de la construction : 1 Carte géologique ou hydrogéologique

Est incluse dans l'Entité Hydrogéologique 226AA  
Horst de Mulhouse, des Grès du Trias inférieur aux formations de l'Oligocène

Evolution entre la BDLISA V0 et la V1 :

Type de modification : Aucune modification



Est incluse dans l'Entité Hydrogéologique 226  
Horst de Mulhouse

