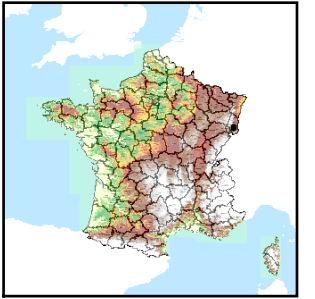


Code de l'Entité Hydrogéologique locale 226AA09



Nom de l'Entité Hydrogéologique Formations marneuses du Bajocien inférieur et Formations de l'Aalénien au Keuper du Horst de Mulhouse



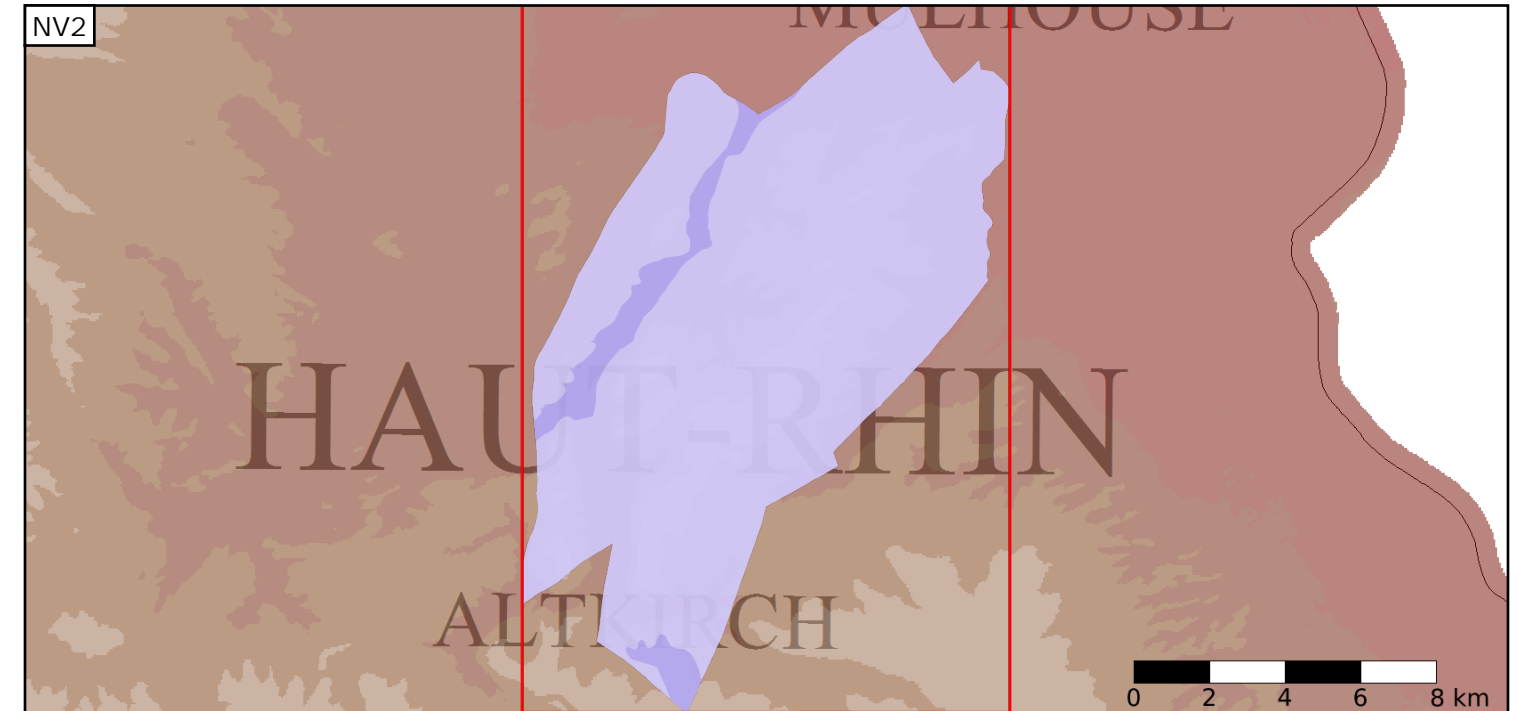
Caractéristiques de l'entité

- Nature : 7 Unité imperméable
- Etat : ... Sans objet
- Thème : 2 Sédimentaire
- Type de milieu : 1 Milieu poreux
- Origine de la construction : 1 Carte géologique ou hydrogéologique

Est incluse dans l'Entité Hydrogéologique 226AA  
Horst de Mulhouse, des Grès du Trias inférieur aux formations de l'Oligocène

Evolution entre la BDLISA V0 et la V1 :

Type de modification : Aucune modification



Est incluse dans l'Entité Hydrogéologique 226  
Horst de Mulhouse

