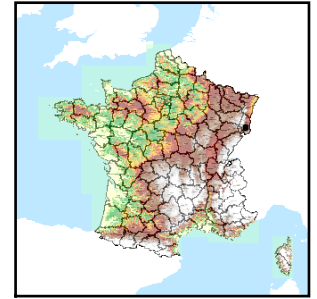


Code de l'Entité Hydrogéologique locale 226AA05



Nom de l'Entité Hydrogéologique Formations de l'Eocène inférieur et formations du Rauracien au Bathonien du Horst de Mulhouse



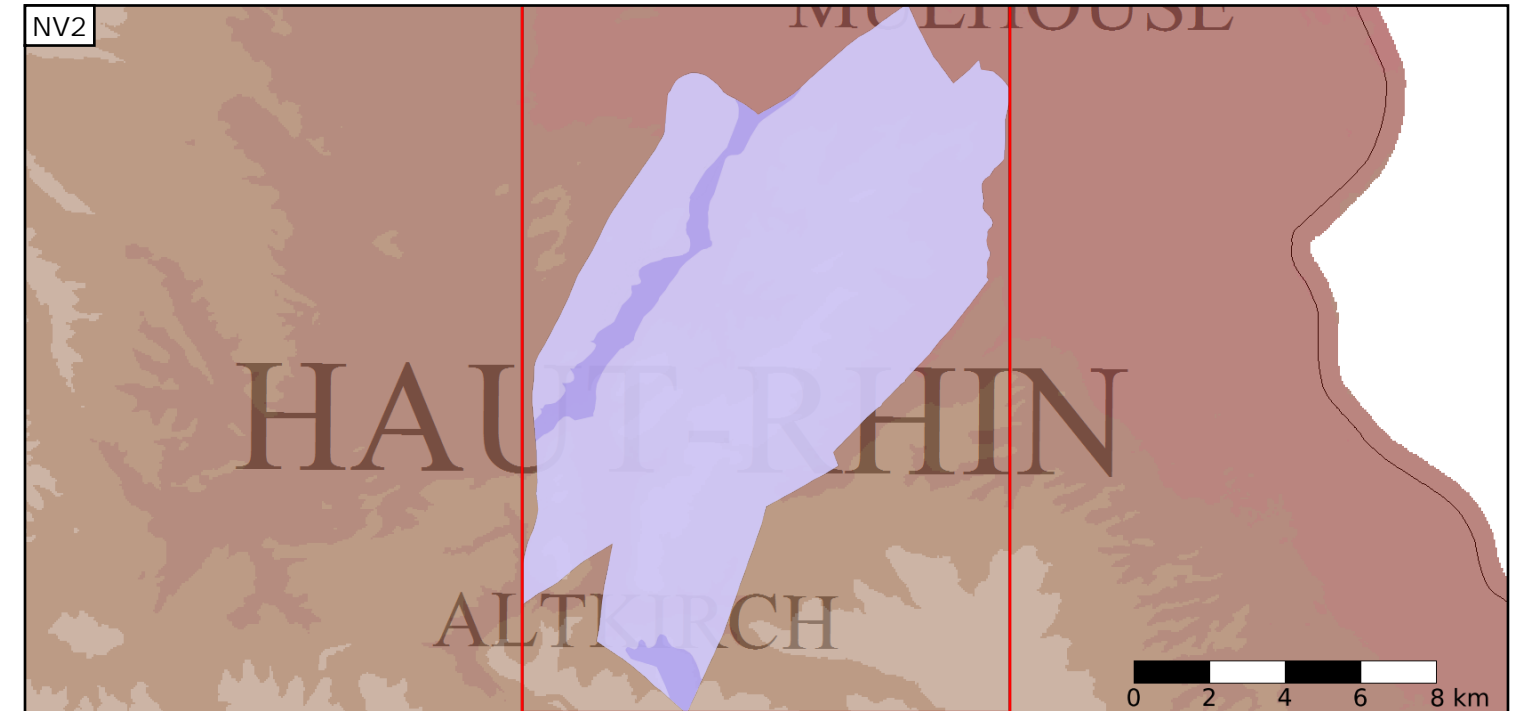
Caractéristiques de l'entité

Nature : 7 Unité imperméable  
 Etat : ... Sans objet  
 Thème : 2 Sédimentaire  
 Type de milieu : 1 Milieu poreux  
 Origine de la construction : 1 Carte géologique ou hydrogéologique

Est incluse dans l'Entité Hydrogéologique 226AA  
 Horst de Mulhouse, des Grès du Trias inférieur aux formations de l'Oligocène

Evolution entre la BDLISA V0 et la V1 :

Type de modification : Aucune modification



Est incluse dans l'Entité Hydrogéologique 226  
 Horst de Mulhouse

