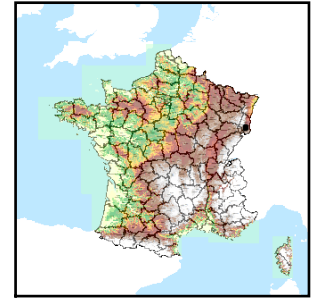


Code de l'Entité Hydrogéologique régionale 226AA



Nom de l'Entité Hydrogéologique Horst de Mulhouse, des Grès du Trias inférieur aux formations de l'Oligocène



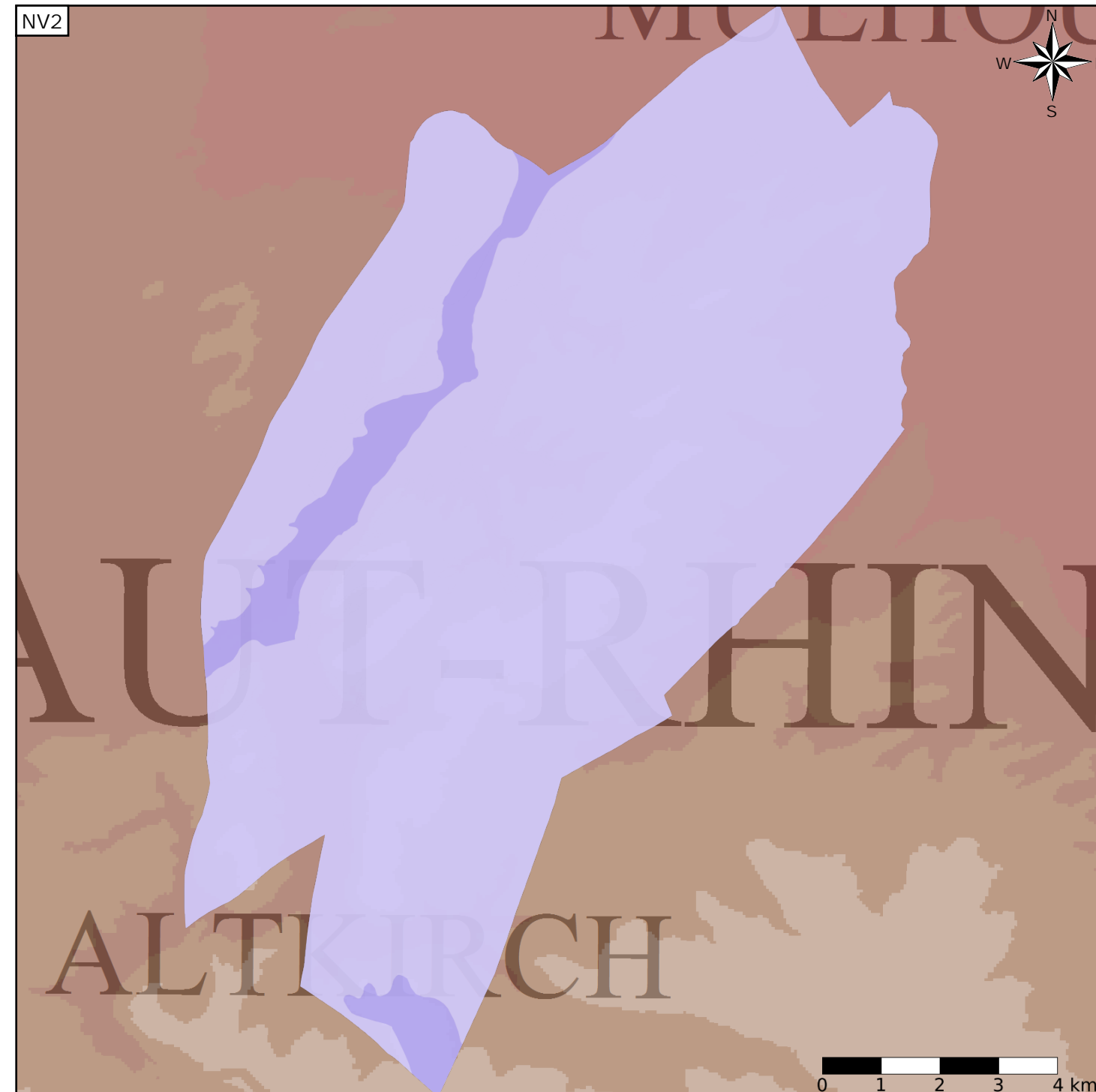
## Caractéristiques de l'entité

Nature : 4 Domaine hydrogéologique  
 Etat : ... Sans objet  
 Thème : 2 Sédimentaire  
 Type de milieu : 1 Milieu poreux  
 Origine de la construction : 4 Agrégation par héritage

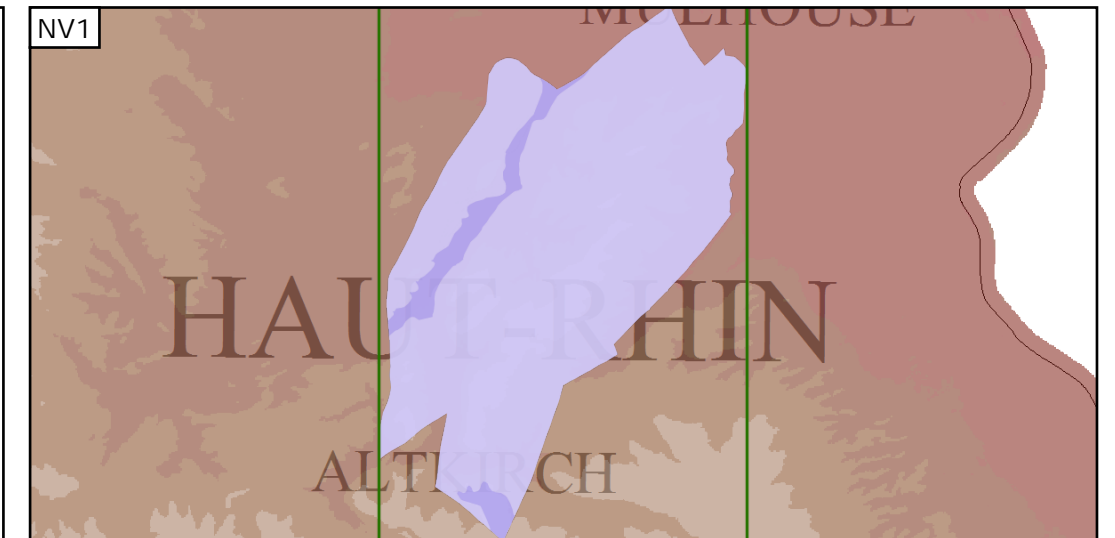
Est incluse dans l'Entité Hydrogéologique 226  
 Horst de Mulhouse

## Evolution entre la BDLISA V0 et la V1 :

Type de modification : Aucune modification



## Représentation de l'entité



## Les entités locales suivantes sont rattachées à cette entité régionale

226AA01	Formations supérieures de l'Oligocène du Horst de Mulhouse
226AA03	Calcaires à Mélanie (Priabonien) du Horst de Mulhouse
226AA05	Formations de l'Eocène inférieur et formations du Rauracien au Bathonien du Horst de Mulhouse
226AA07	Grande Oolithe du Bajocien du Horst de Mulhouse
226AA09	Formations marneuses du Bajocien inférieur et Formations de l'Aalénien au Keuper du Horst de Mulhouse
226AA11	Dolomie et argiles de la Lettenkohle du Horst de Mulhouse
226AA13	Calcaire du Muschelkalk du Horst de Mulhouse
226AA15	Marnes du Muschelkalk inférieur du Horst de Mulhouse
226AA17	Grès du Trias inférieur et formations gréseuses du Permien supérieur (Thuringien) du Horst de Mulhouse