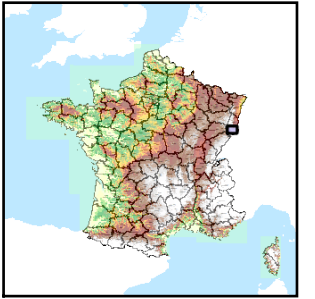


Code de l'Entité Hydrogéologique locale 225AE03



Nom de l'Entité Hydrogéologique Molasse alsacienne imperméable du Sundgau



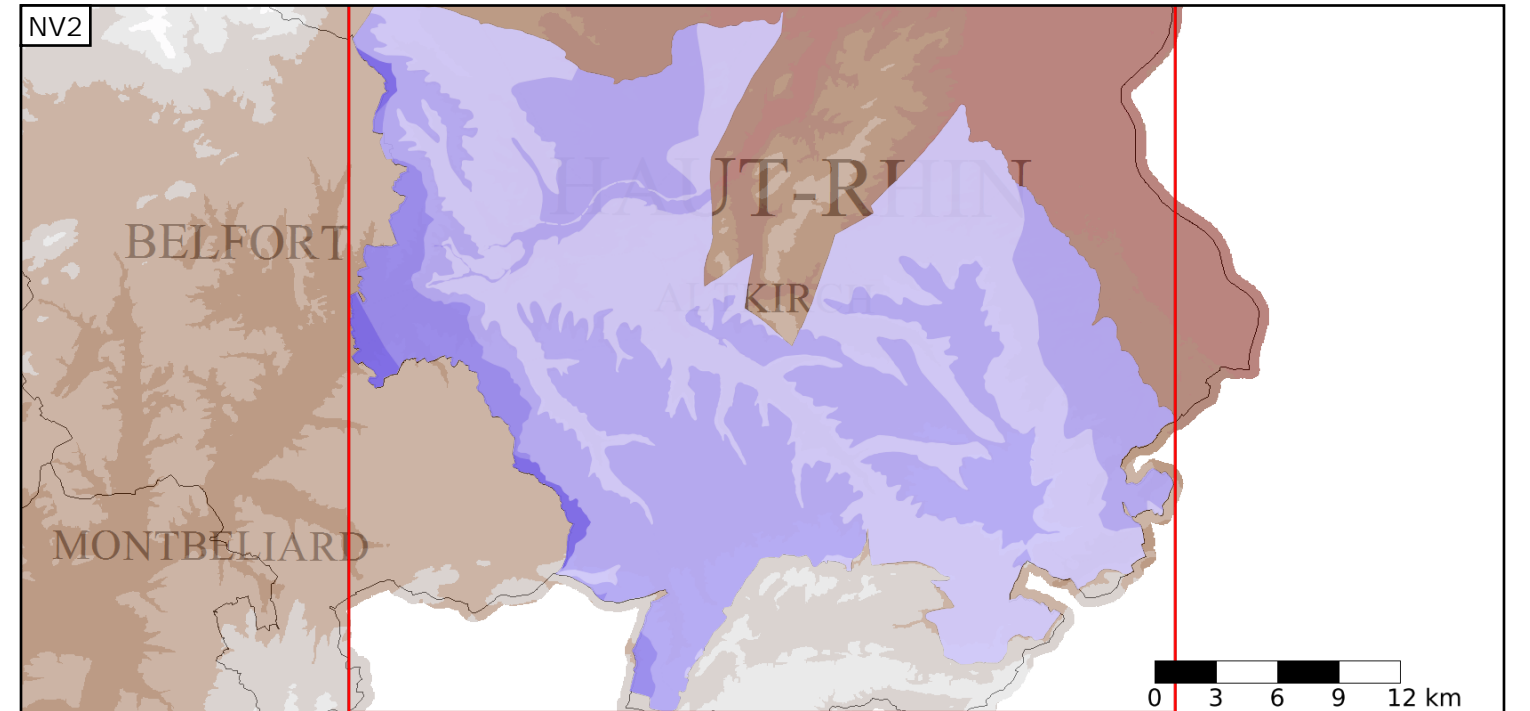
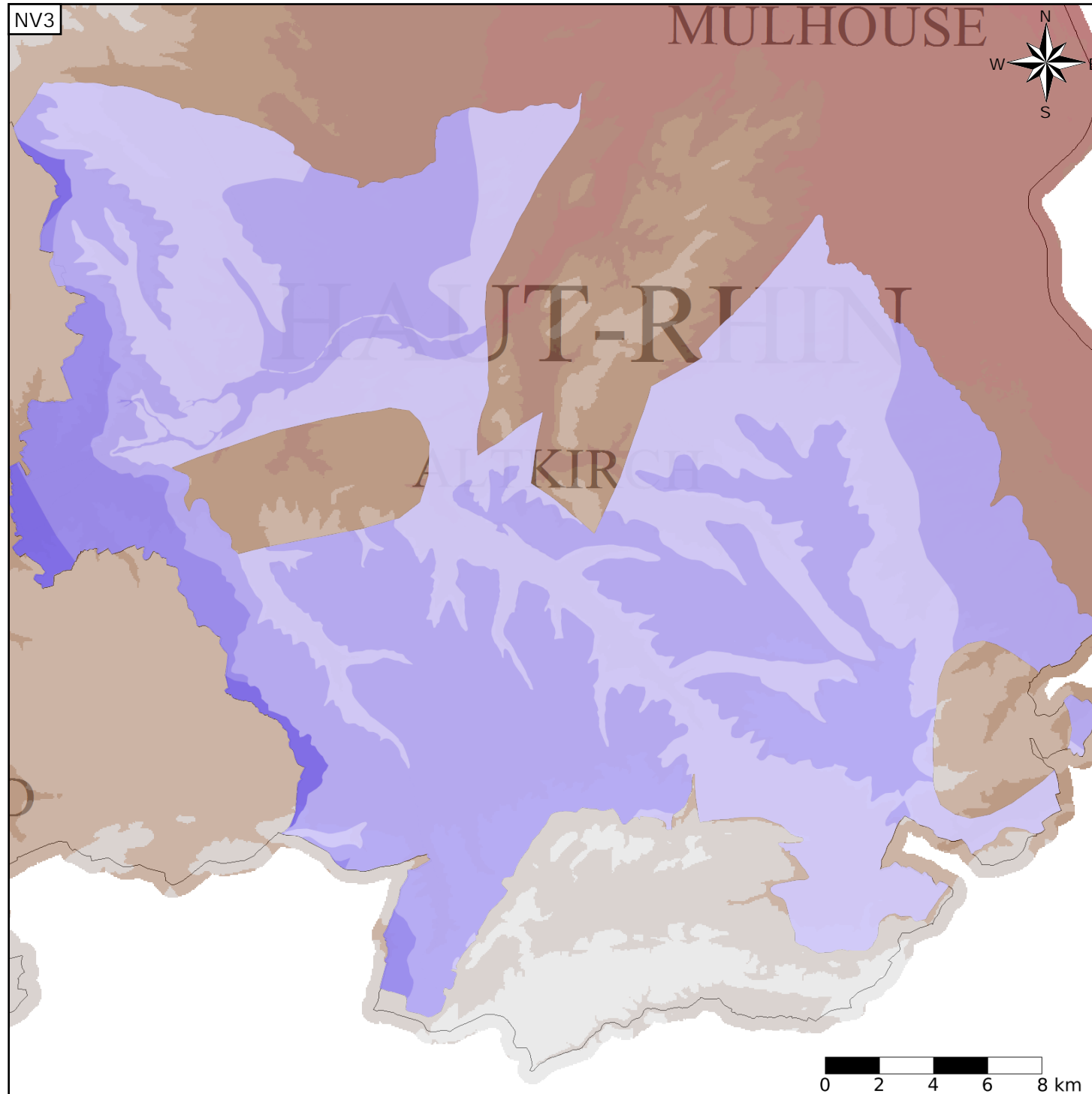
Caractéristiques de l'entité

Nature : 7 Unité imperméable
 Etat : ... Sans objet
 Thème : 2 Sédimentaire
 Type de milieu : 1 Milieu poreux
 Origine de la construction : 1 Carte géologique ou hydrogéologique

Evolution entre la BDLISA V0 et la V1 :

Type de modification : Aucune modification

Est incluse dans l'Entité Hydrogéologique 225AE
 Molasse alsacienne de l'Oligocène



Est incluse dans l'Entité Hydrogéologique 225
 Grand système multicouche cailloutis du Sundgau

