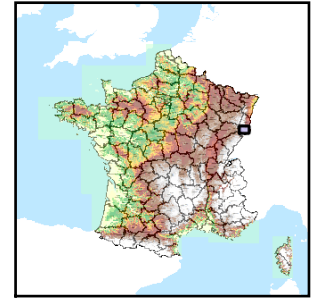


Code de l'Entité Hydrogéologique locale 225AE01



Nom de l'Entité Hydrogéologique Molasse alsacienne aquifère du Sundgau



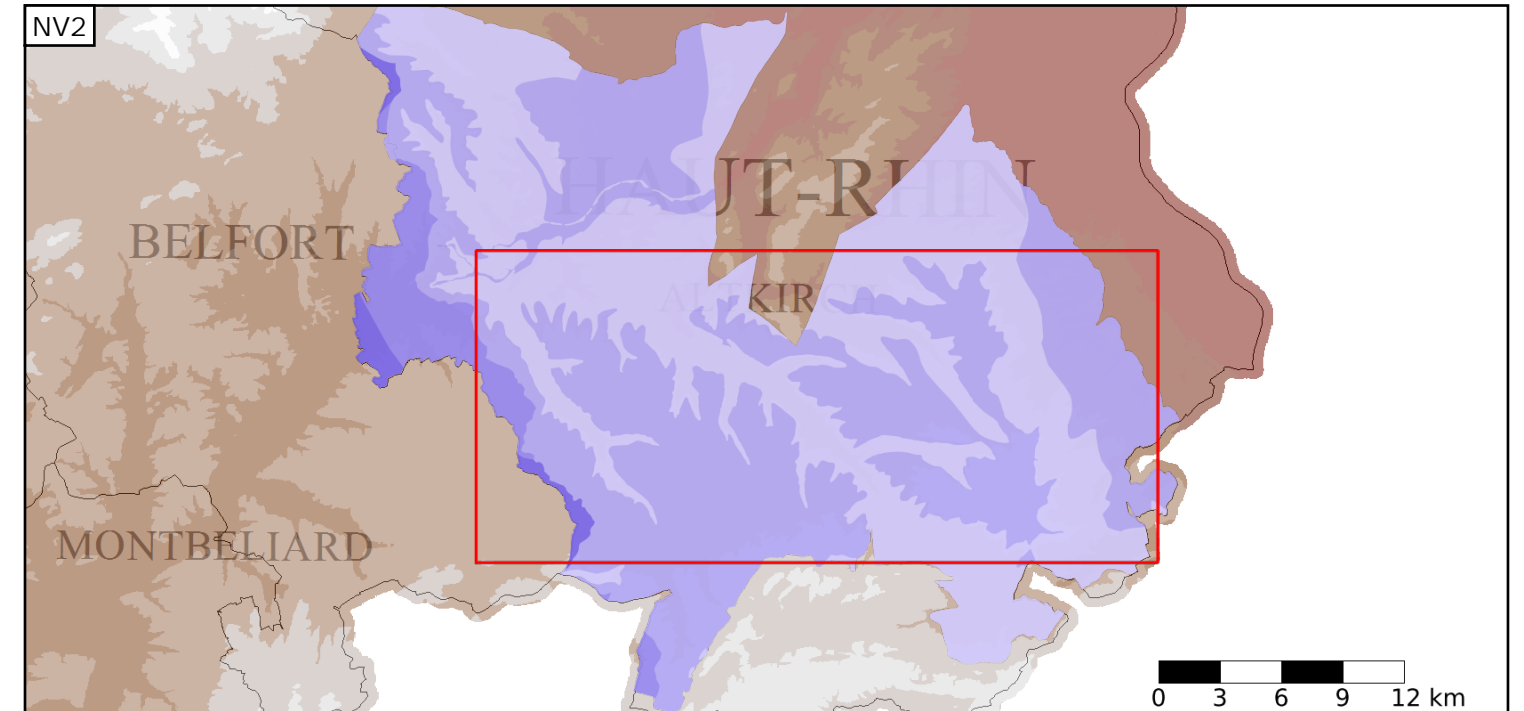
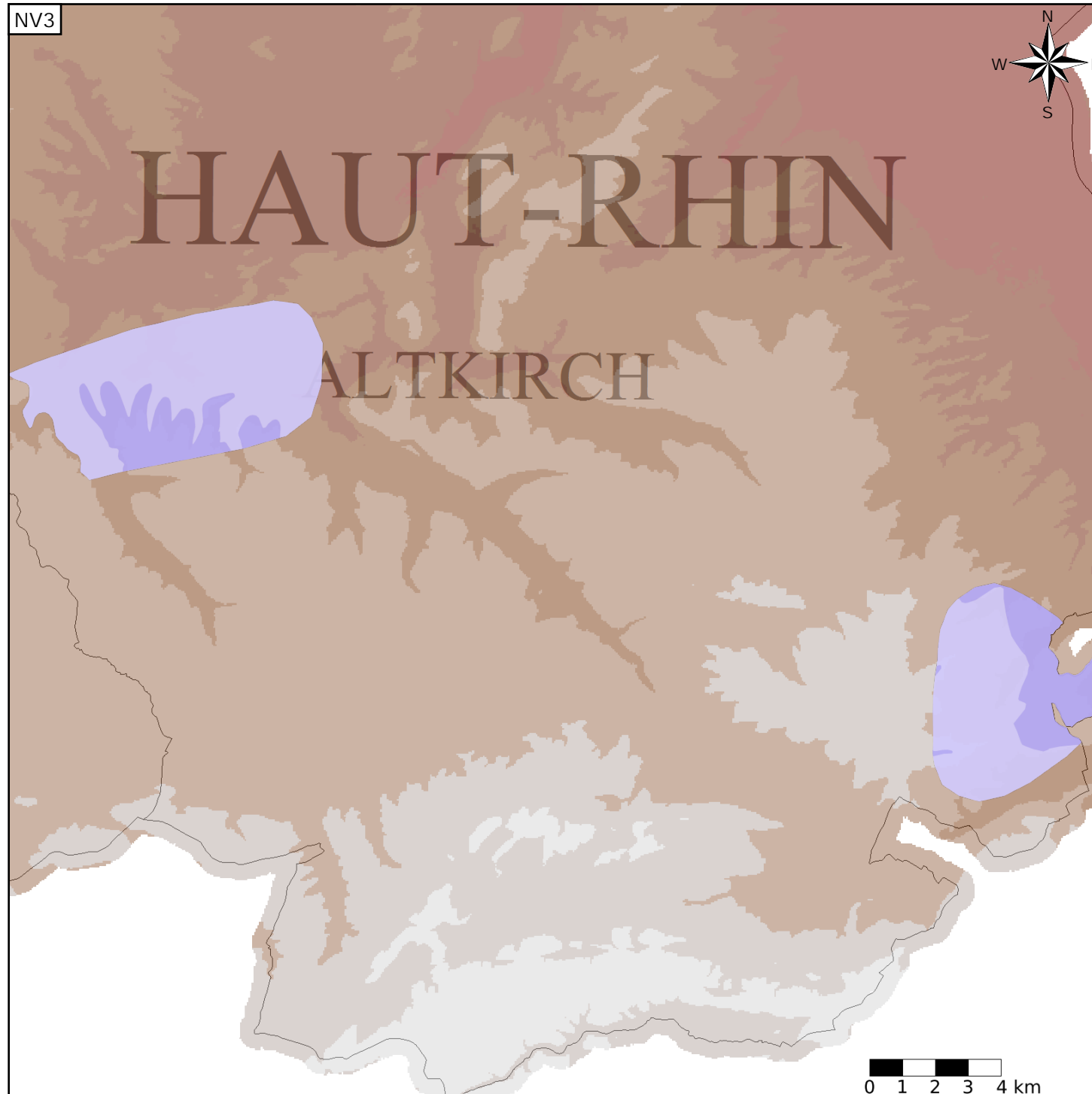
Caractéristiques de l'entité

- Nature : 5 Unité aquifère
- Etat : 2 Entité hydrogéologique à nappe libre
- Thème : 2 Sédimentaire
- Type de milieu : 1 Milieu poreux
- Origine de la construction : 1 Carte géologique ou hydrogéologique

Evolution entre la BDLISA V0 et la V1 :

Type de modification : Aucune modification

Est incluse dans l'Entité Hydrogéologique 225AE
Molasse alsacienne de l'Oligocène



Est incluse dans l'Entité Hydrogéologique 225
Grand système multicouche cailloutis du Sundgau

