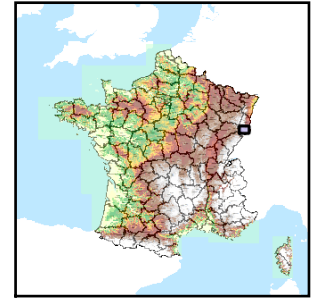


Code de l'Entité Hydrogéologique régionale 225AE



Nom de l'Entité Hydrogéologique Molasse alsacienne de l'Oligocène



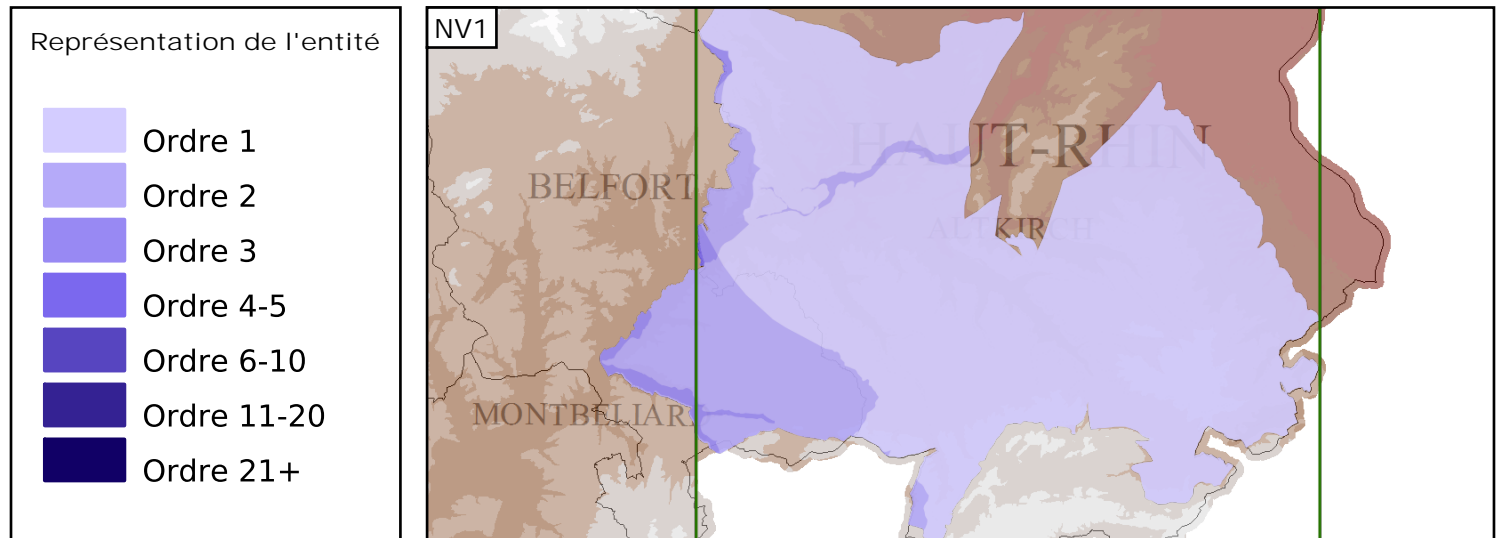
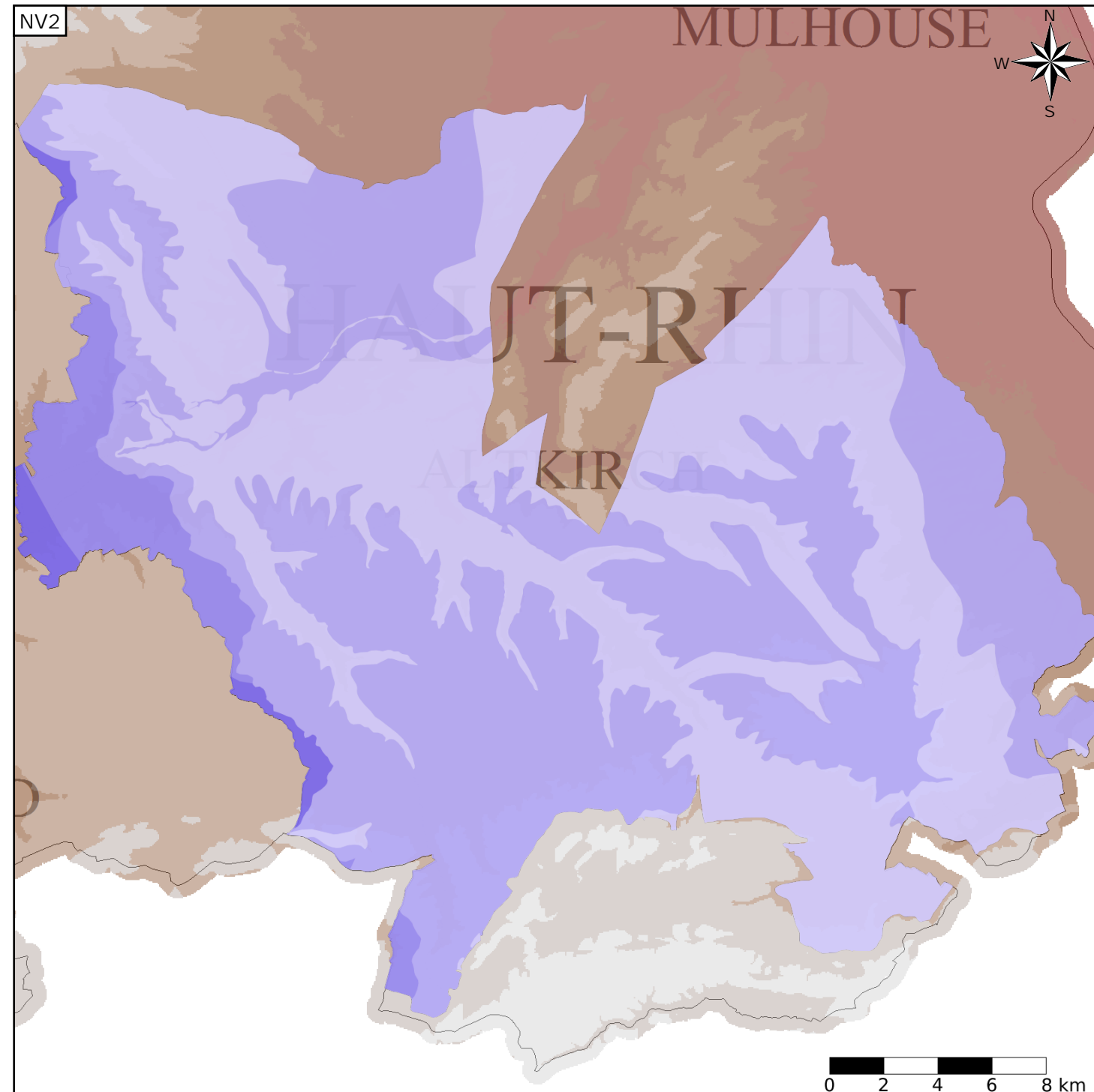
Caractéristiques de l'entité

Nature : 4 Domaine hydrogéologique
 Etat : ... Sans objet
 Thème : 2 Sédimentaire
 Type de milieu : 1 Milieu poreux
 Origine de la construction : 4 Agrégation par héritage

Est incluse dans l'Entité Hydrogéologique 225
 Grand système multicouche cailloutis du Sundgau

Evolution entre la BDLISA V0 et la V1 :

Type de modification : Aucune modification



Les entités locales suivantes sont rattachées à cette entité régionale

- 225AE01 Molasse alsacienne aquifère du Sundgau
- 225AE03 Molasse alsacienne imperméable du Sundgau