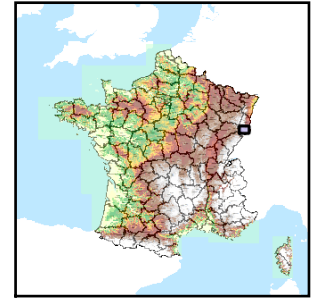


Code de l'Entité Hydrogéologique régionale 225AD



Nom de l'Entité Hydrogéologique Cailloutis pliocènes du Sundgau franc-comtois



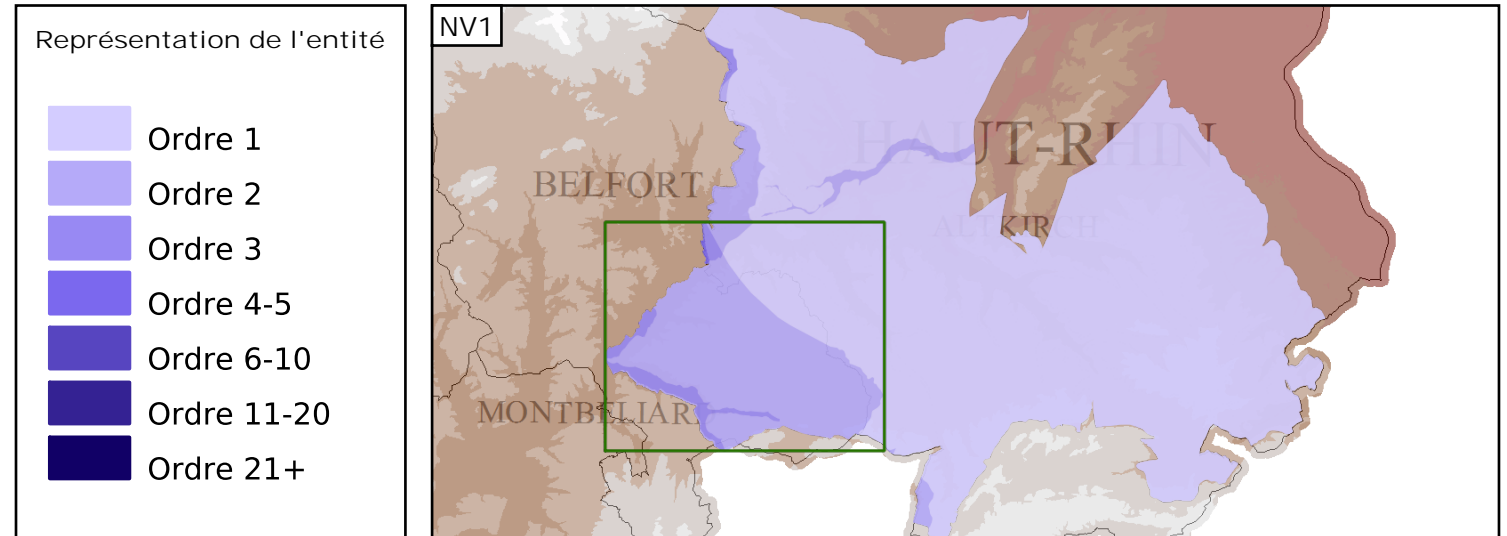
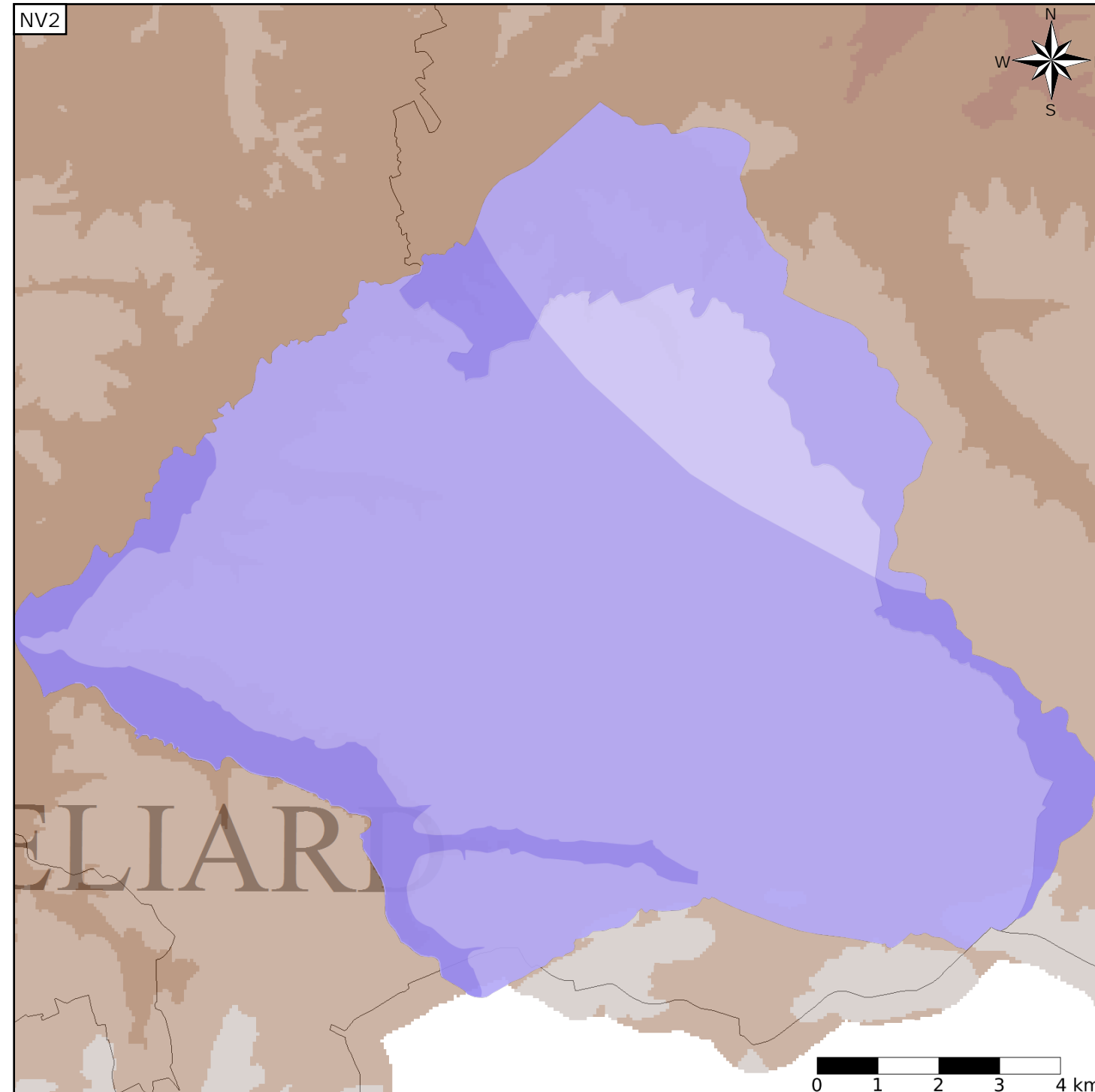
Caractéristiques de l'entité

- Nature : 3 Système aquifère
- Etat : 2 Entité hydrogéologique à nappe libre
- Thème : 2 Sédimentaire
- Type de milieu : 1 Milieu poreux
- Origine de la construction : 1 Carte géologique ou hydrogéologique

Est incluse dans l'Entité Hydrogéologique 225
Grand système multicouche cailloutis du Sundgau

Evolution entre la BDLISA V0 et la V1 :

Type de modification : Aucune modification



Les entités locales suivantes sont rattachées à cette entité régionale

225ADO	Cailloutis pliocènes du Sundgau franc-comtois
1	