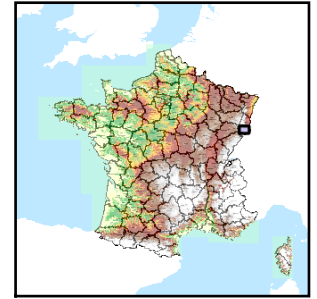


Code de l'Entité Hydrogéologique locale 225AC09



Nom de l'Entité Hydrogéologique Cailloutis du Pliocène de la Largue et de la Doller en Alsace



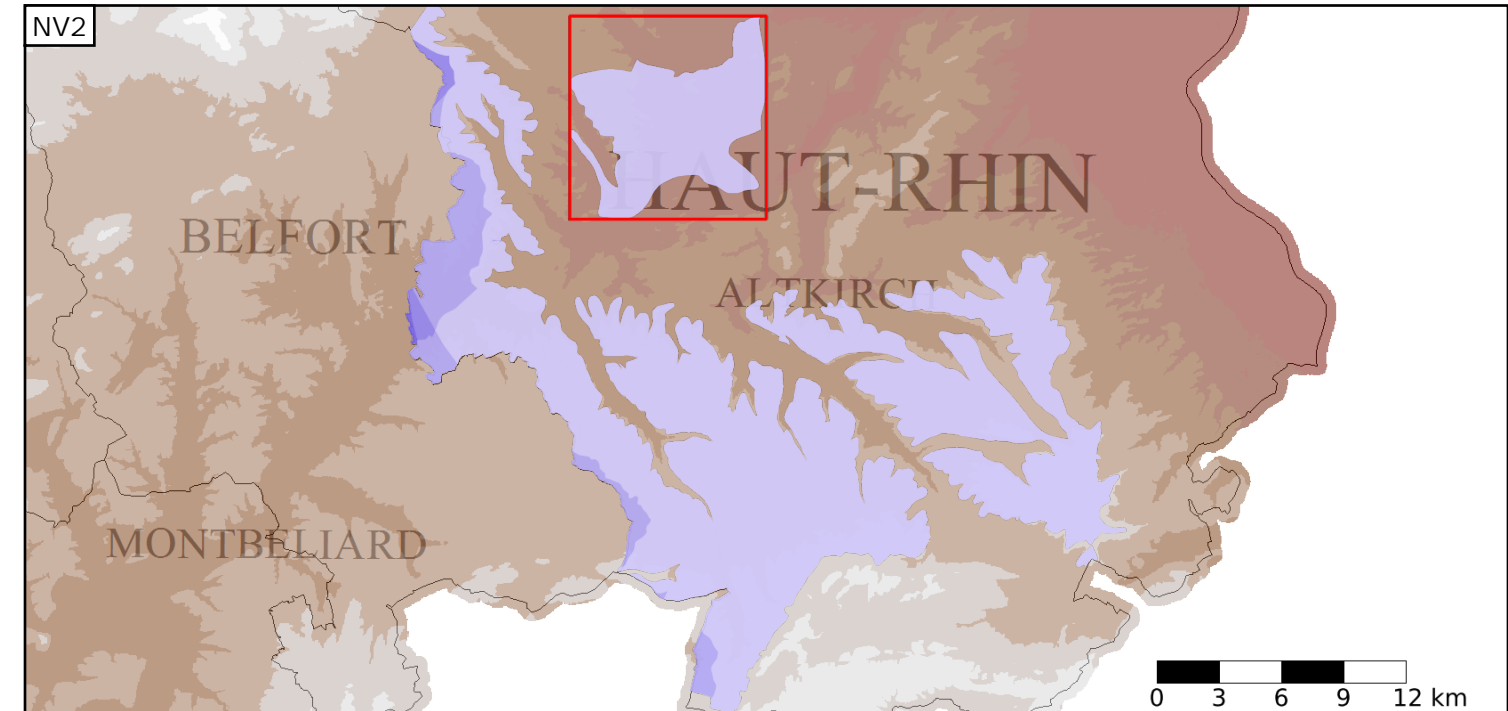
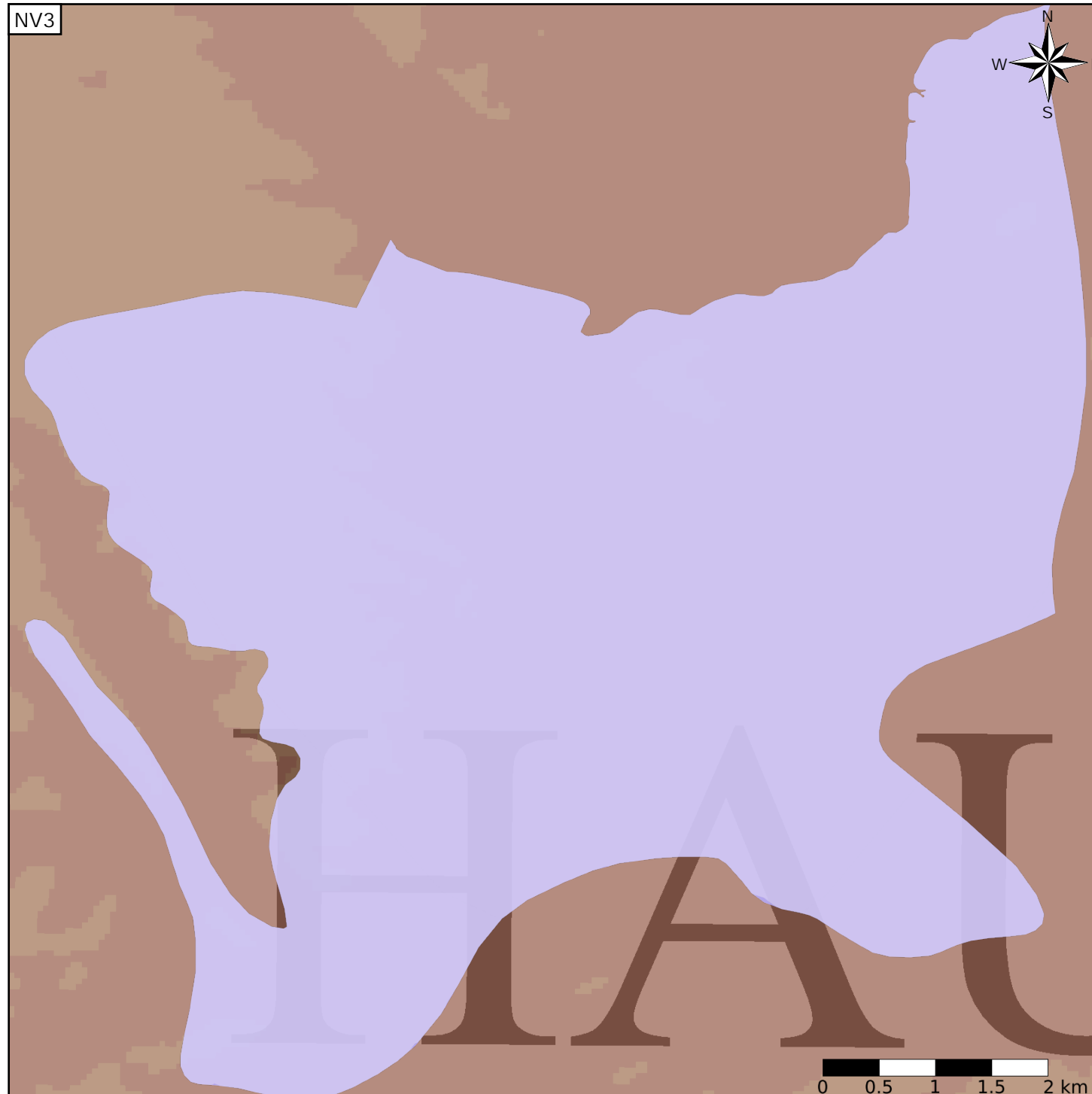
Caractéristiques de l'entité

Nature : 6 Unité semi-perméable
 Etat : 2 Entité hydrogéologique à nappe libre
 Thème : 2 Sédimentaire
 Type de milieu : 1 Milieu poreux
 Origine de la construction : 1 Carte géologique ou hydrogéologique

Est incluse dans l'Entité Hydrogéologique 225AC
 Cailloutis du Pliocène du Sundgau en Alsace et en Franche-Comté

Evolution entre la BDLISA V0 et la V1 :

Type de modification : Aucune modification



Est incluse dans l'Entité Hydrogéologique 225
 Grand système multicouche cailloutis du Sundgau

