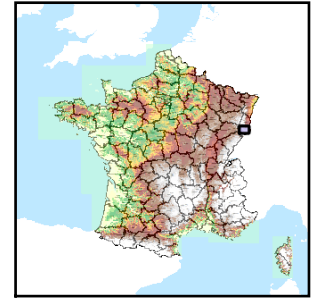


Code de l'Entité Hydrogéologique locale 225AC05



Nom de l'Entité Hydrogéologique Cailloutis du Pliocène du secteur de Nord Montreux en Alsace



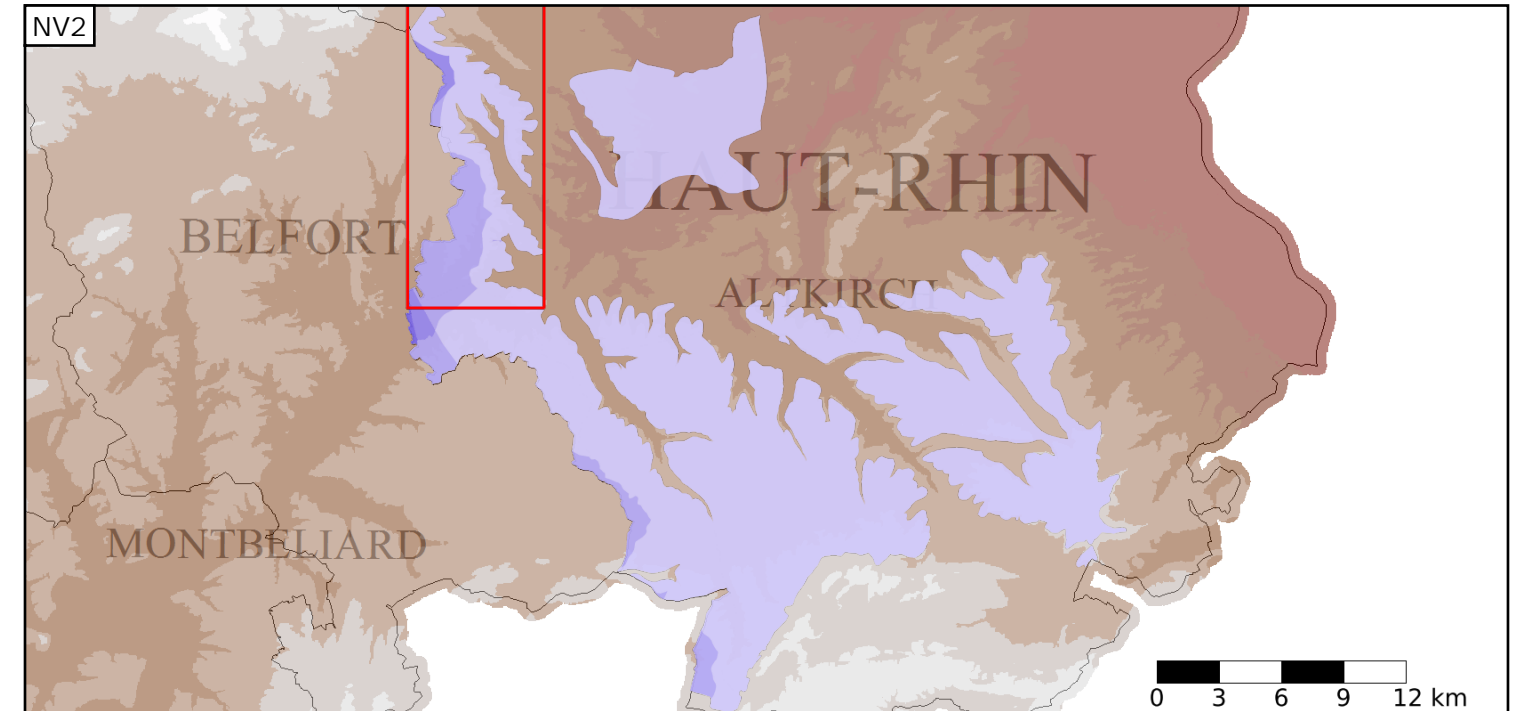
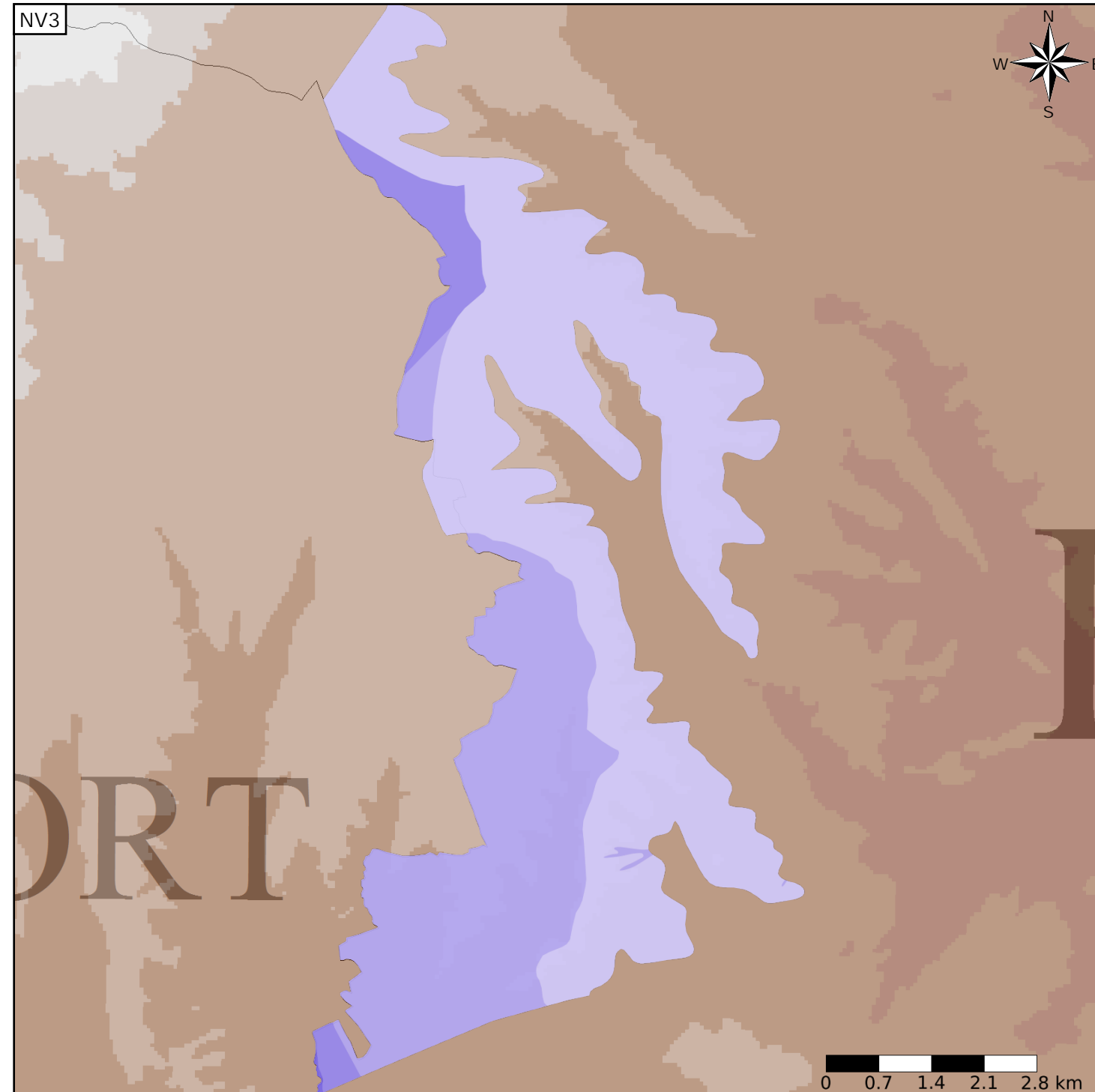
Caractéristiques de l'entité

- Nature : 6 Unité semi-perméable
- Etat : 2 Entité hydrogéologique à nappe libre
- Thème : 2 Sédimentaire
- Type de milieu : 1 Milieu poreux
- Origine de la construction : 1 Carte géologique ou hydrogéologique

Est incluse dans l'Entité Hydrogéologique 225AC
Cailloutis du Pliocène du Sundgau en Alsace et en Franche-Comté

Evolution entre la BDLISA V0 et la V1 :

Type de modification : Aucune modification



Est incluse dans l'Entité Hydrogéologique 225
Grand système multicouche cailloutis du Sundgau

