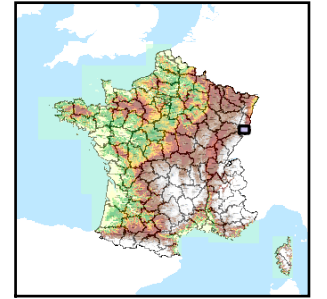


Code de l'Entité Hydrogéologique régionale 225AC



Nom de l'Entité Hydrogéologique Cailloutis du Pliocène du Sundgau en Alsace et en Franche-Comté



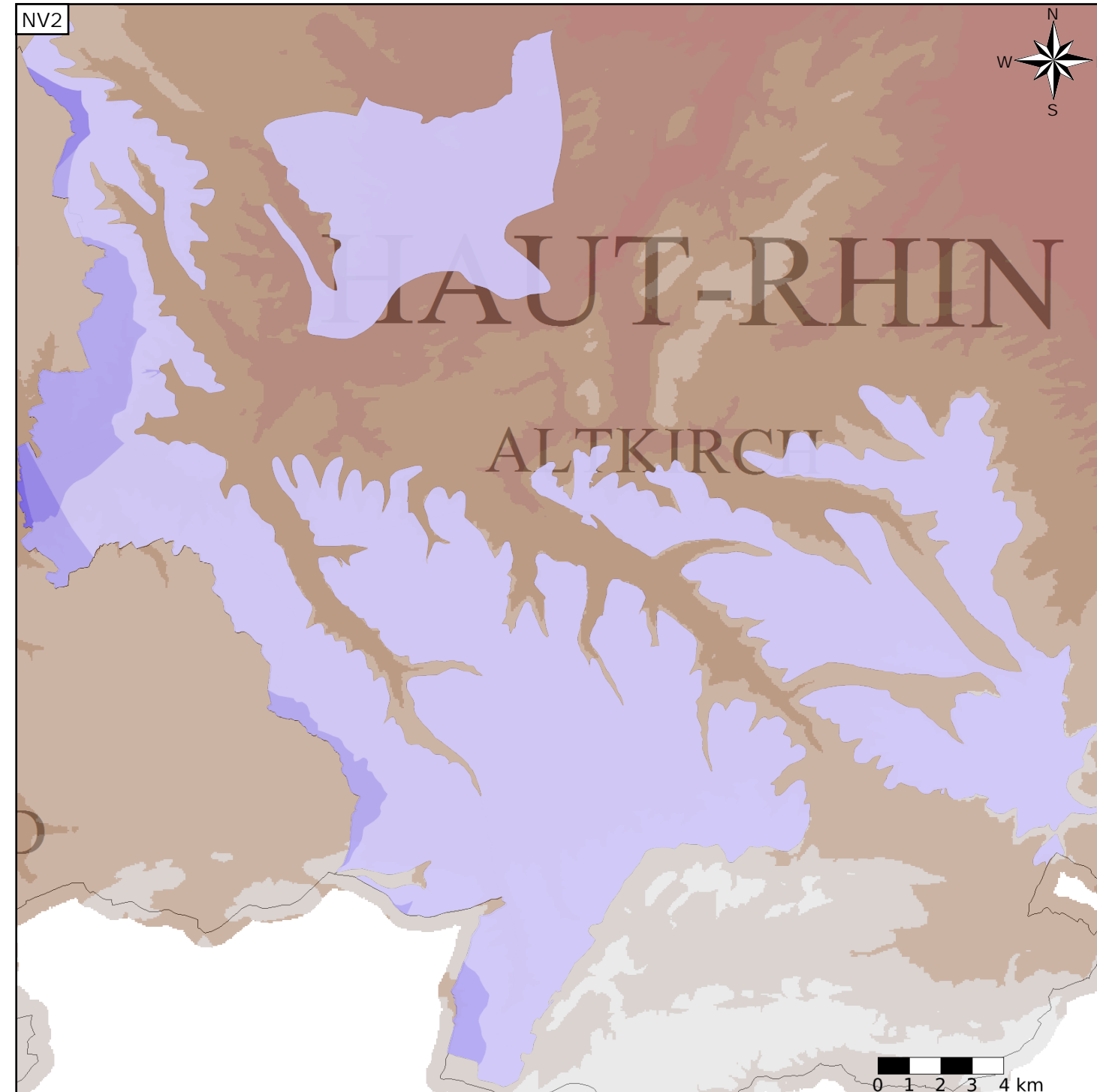
Caractéristiques de l'entité

Nature : 3 Système aquifère
 Etat : ... Sans objet
 Thème : 2 Sédimentaire
 Type de milieu : 1 Milieu poreux
 Origine de la construction : 4 Agrégation par héritage

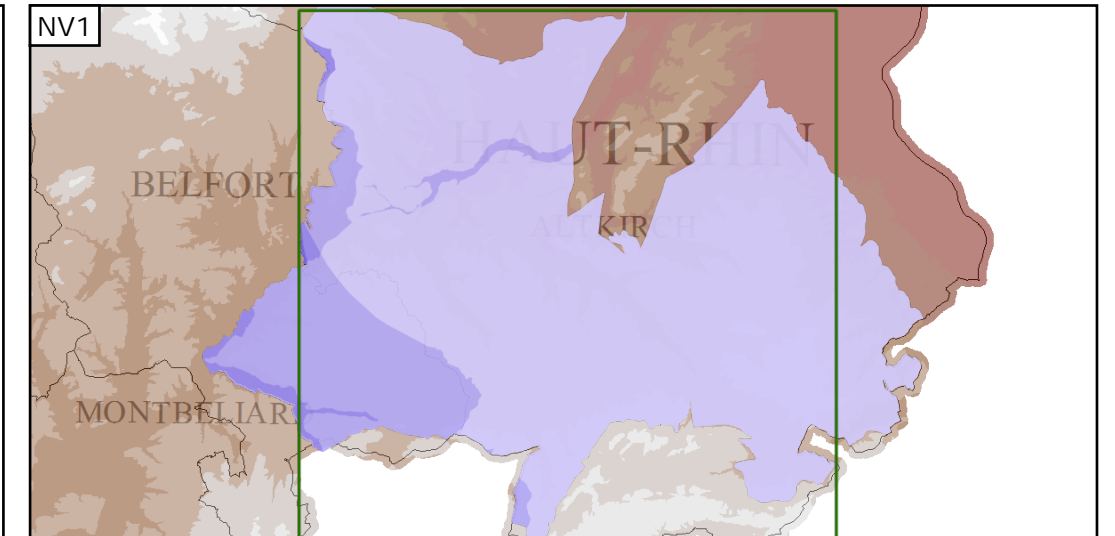
Est incluse dans l'Entité Hydrogéologique 225
 Grand système multicouche cailloutis du Sundgau

Evolution entre la BDLISA V0 et la V1 :

Type de modification : Aucune modification



Représentation de l'entité



Les entités locales suivantes sont rattachées à cette entité régionale

225AC01	Cailloutis du Pliocène de la Largue en Alsace
225AC03	Cailloutis du Pliocène du Thalbach en Alsace
225AC05	Cailloutis du Pliocène du secteur de Nord Montreux en Alsace
225AC07	Cailloutis du Pliocène Ouest Largue en Alsace
225AC09	Cailloutis du Pliocène de la Largue et de la Doller en Alsace