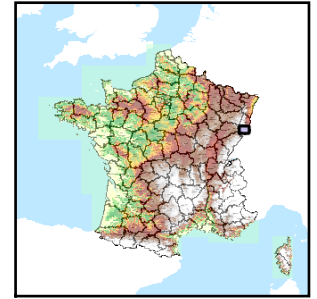


Code de l'Entité Hydrogéologique locale 225AA01
 Nom de l'Entité Hydrogéologique Terrasses Anciennes du Rhin



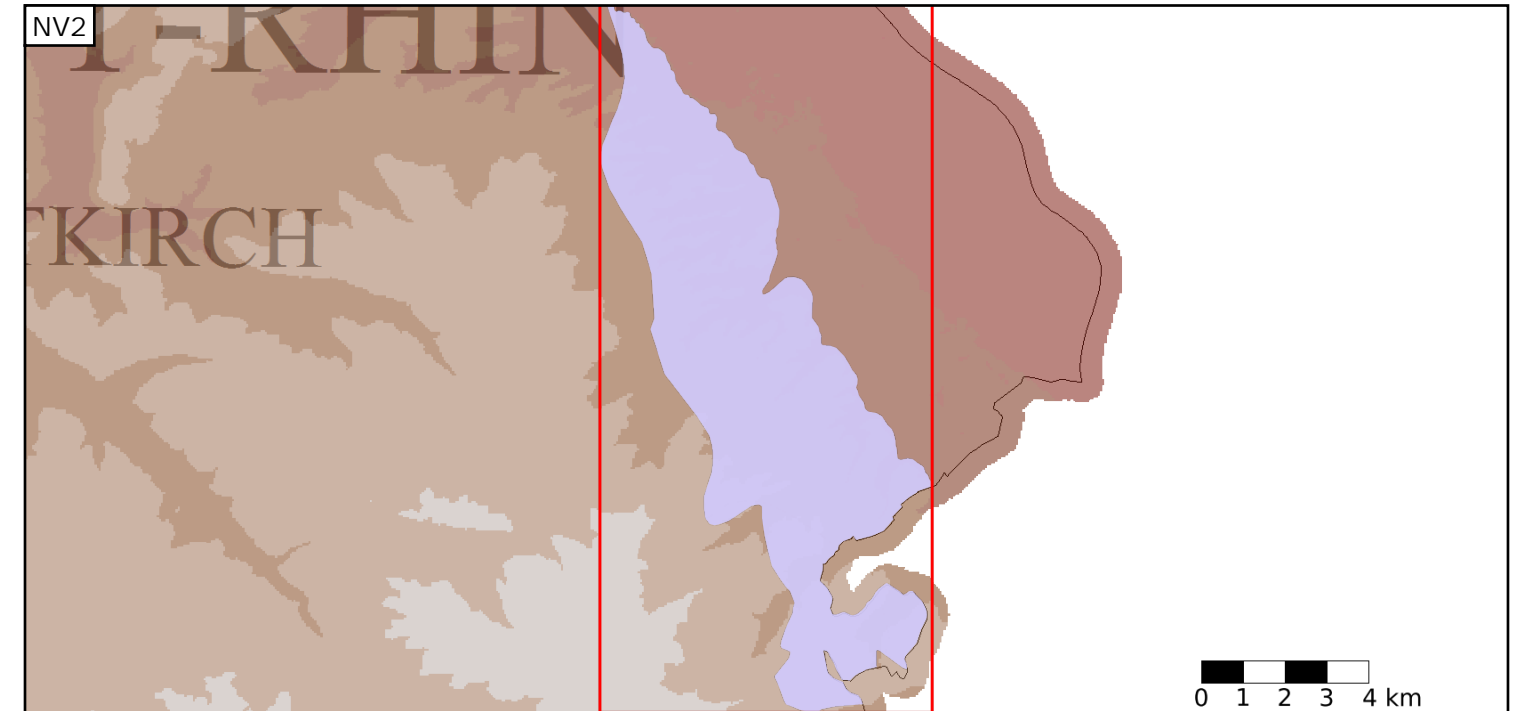
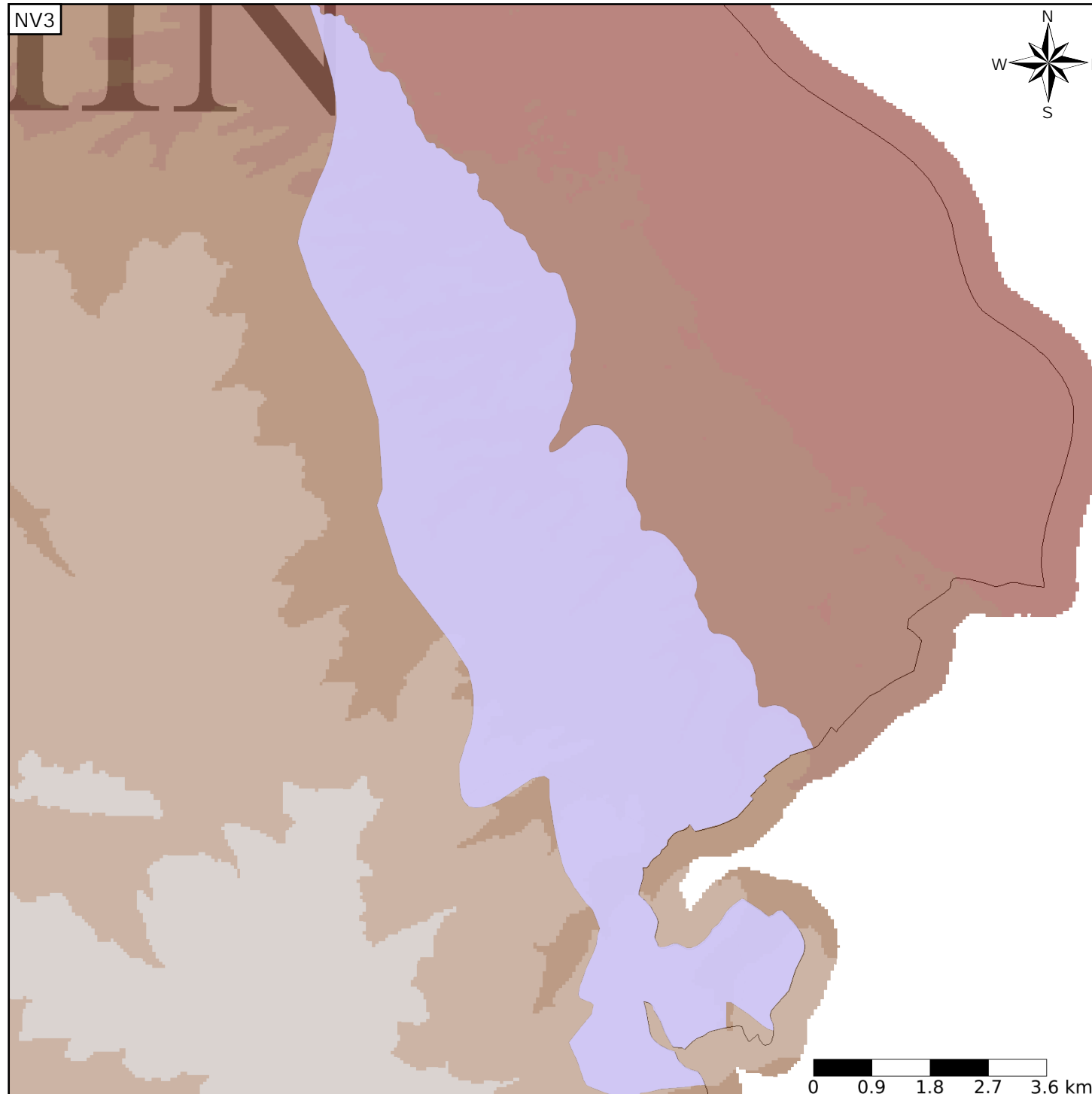
Caractéristiques de l'entité

Nature : 5 Unité aquifère
 Etat : 2 Entité hydrogéologique à nappe libre
 Thème : 2 Sédimentaire
 Type de milieu : 1 Milieu poreux
 Origine de la construction : 1 Carte géologique ou hydrogéologique

Est incluse dans l'Entité Hydrogéologique 225AA
 Terrasses Anciennes du Rhin

Evolution entre la BDLISA V0 et la V1 :

Type de modification : Aucune modification



Est incluse dans l'Entité Hydrogéologique 225
 Grand système multicouche cailloutis du Sundgau

