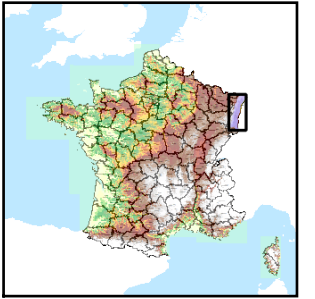


Code de l'Entité Hydrogéologique locale 223AA02



Nom de l'Entité Hydrogéologique Formations Oligocènes du Bassin du Pêchebron en Alsace



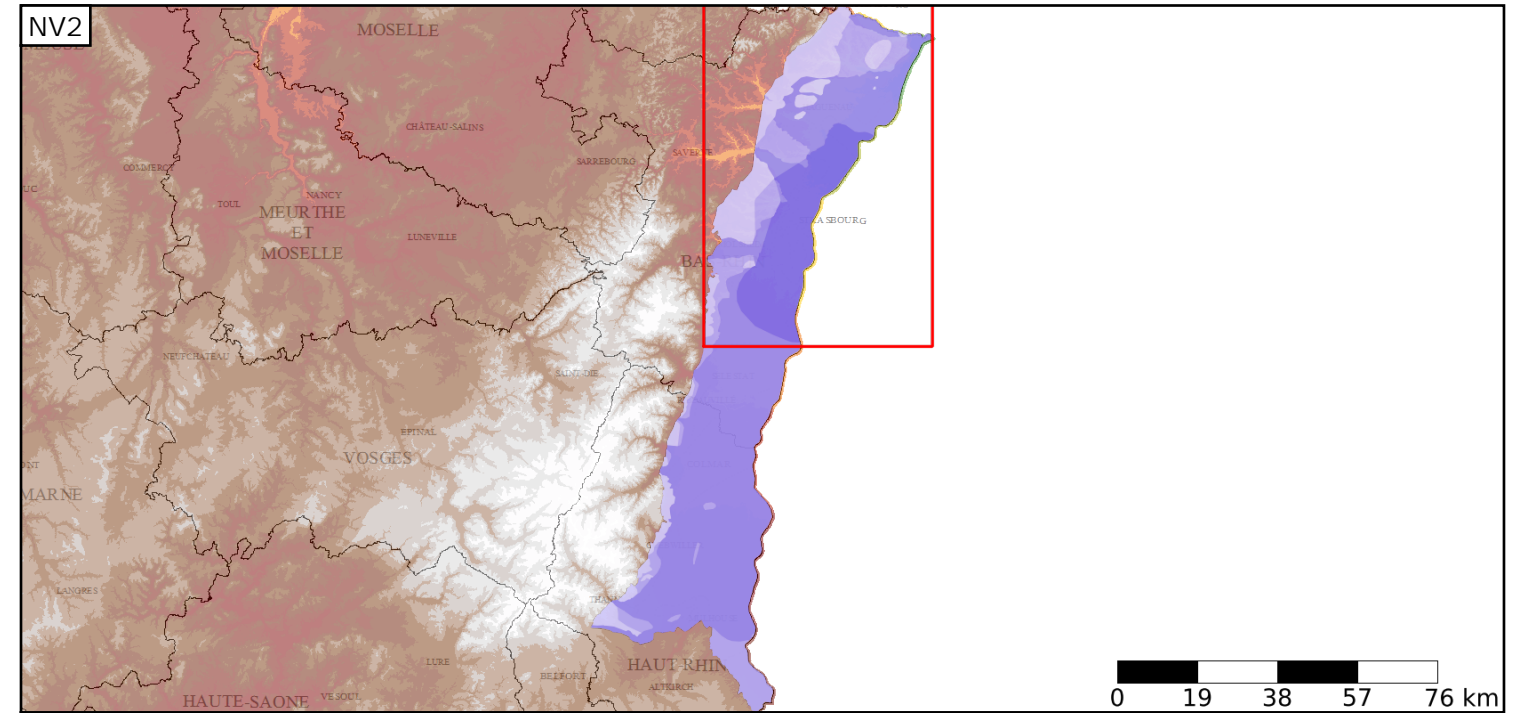
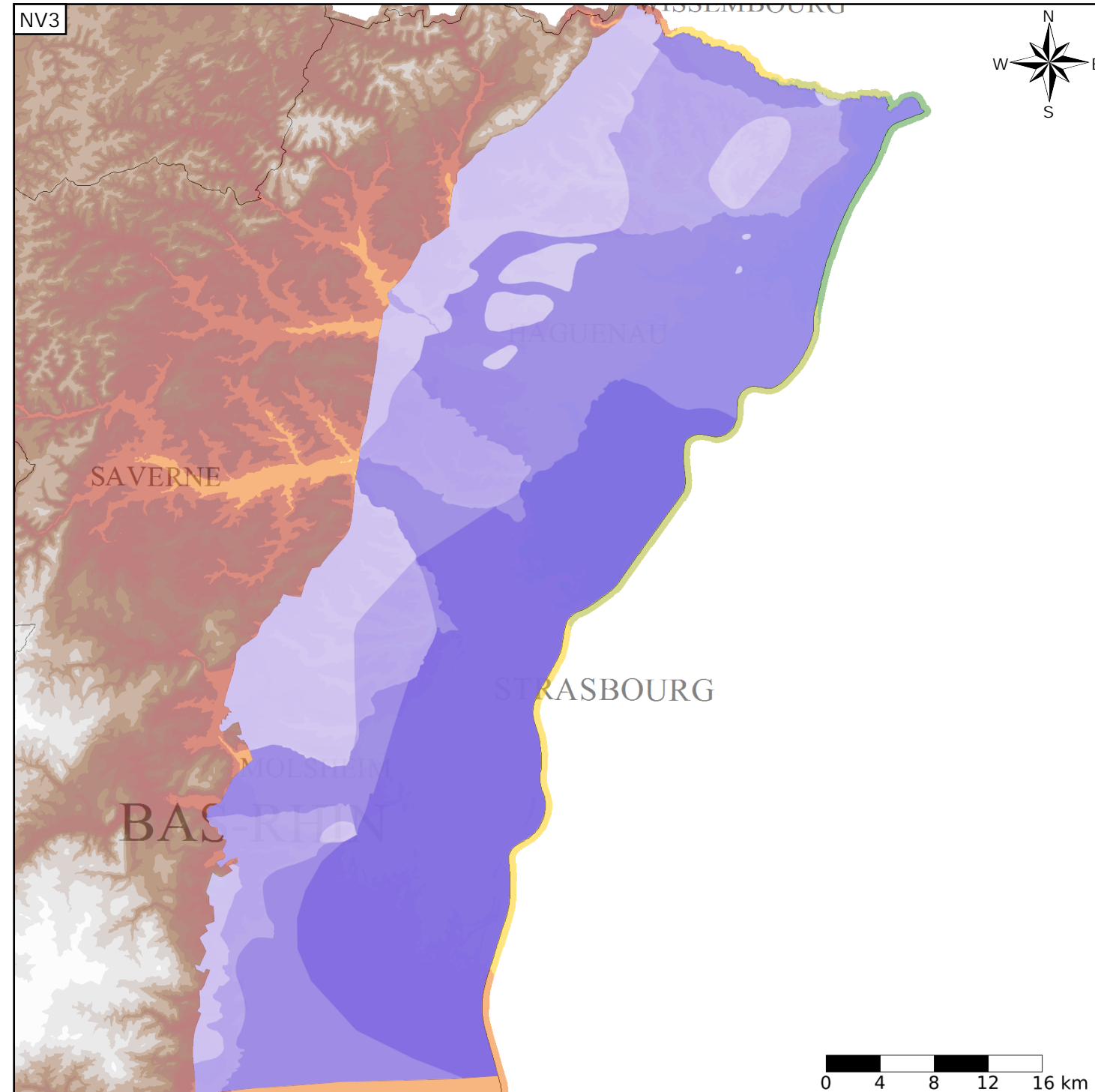
Caractéristiques de l'entité

- Nature : 6 Unité semi-perméable
- Etat : ... Sans objet
- Thème : 2 Sédimentaire
- Type de milieu : 1 Milieu poreux
- Origine de la construction : 1 Carte géologique ou hydrogéologique

Evolution entre la BDLISA V0 et la V1 :

Type de modification : Aucune modification

Est incluse dans l'Entité Hydrogéologique 223AA  
Formations Oligocène du Fossé Rhénan



Est incluse dans l'Entité Hydrogéologique 223  
Grand domaine hydrogéologique Oligocène du Fossé Rhénan

