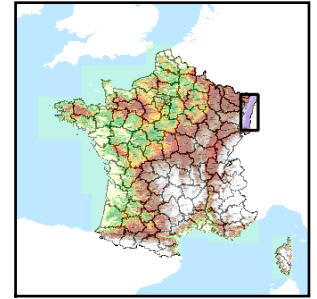


Code de l'Entité Hydrogéologique régionale 223AA

Nom de l'Entité Hydrogéologique Formations Oligocène du Fossé Rhénan



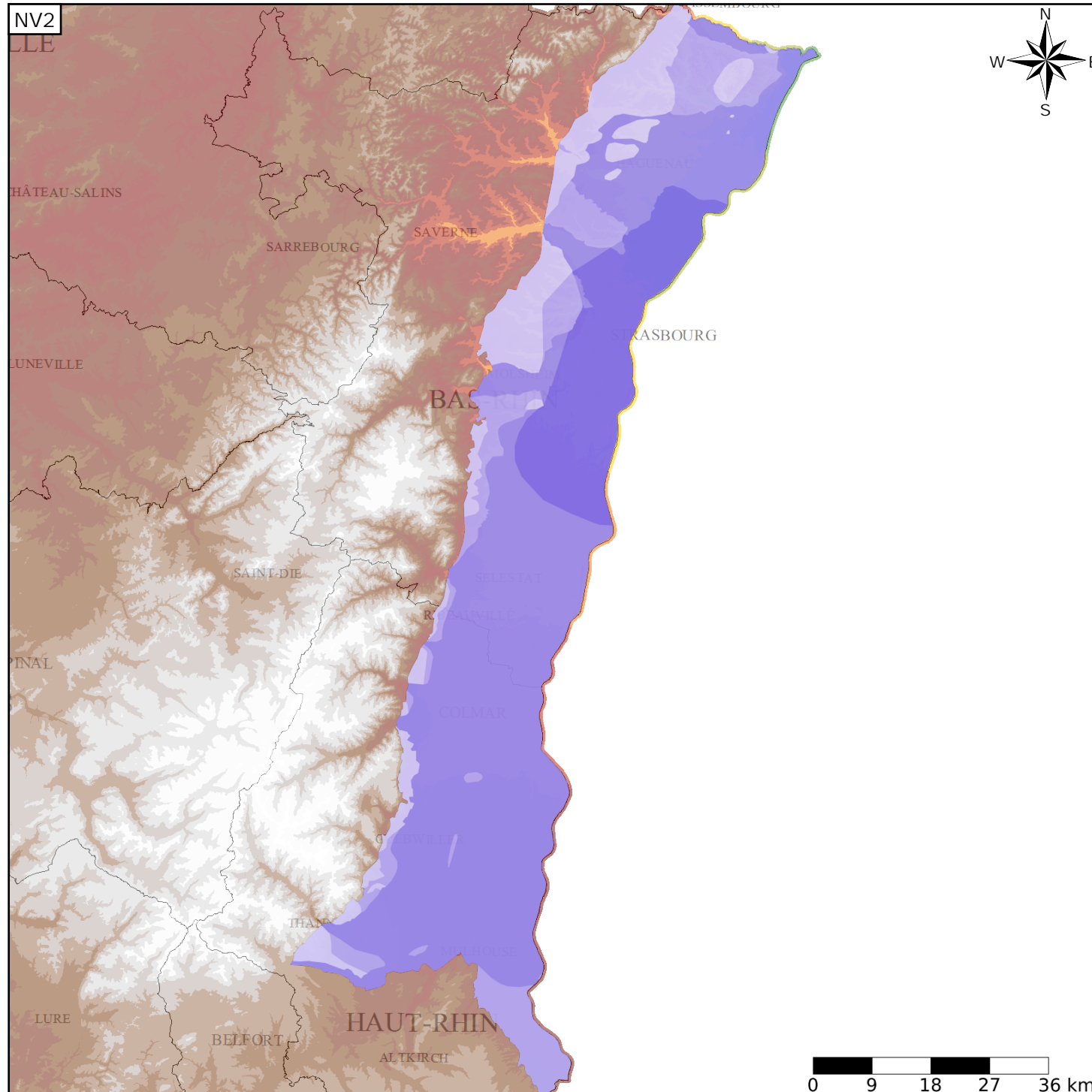
Caractéristiques de l'entité

- Nature : 4 Domaine hydrogéologique
- Etat : ... Sans objet
- Thème : 2 Sédimentaire
- Type de milieu : 1 Milieu poreux
- Origine de la construction : 4 Agrégation par héritage

Est incluse dans l'Entité Hydrogéologique 223
Grand domaine hydrogéologique Oligocène du Fossé Rhénan

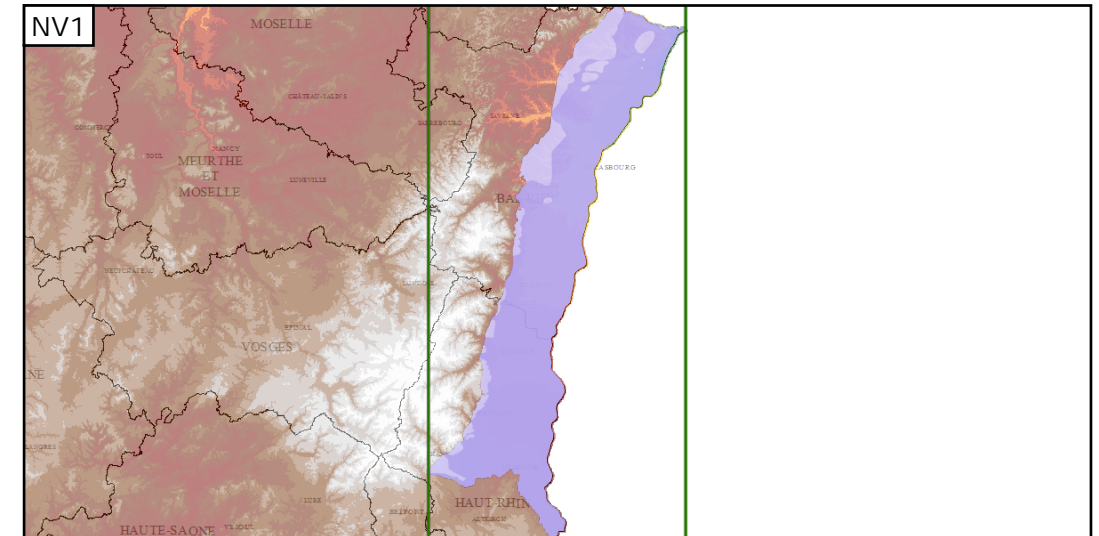
Evolution entre la BDLISA V0 et la V1 :

Type de modification : Aucune modification



Représentation de l'entité

- Ordre 1
- Ordre 2
- Ordre 3
- Ordre 4-5
- Ordre 6-10
- Ordre 11-20
- Ordre 21+



Les entités locales suivantes sont rattachées à cette entité régionale

- 223AA01 Formations Oligocènes du Bassin Salifère en Alsace
- 223AA02 Formations Oligocènes du Bassin du Péchelbronn en Alsace