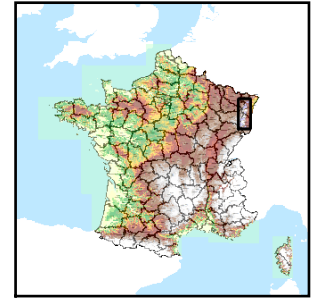


Code de l'Entité Hydrogéologique locale 222AM01



Nom de l'Entité Hydrogéologique Alluvions vosgiennes récentes à actuelles de la vallée vosgienne de la Doller (Holocène)



Caractéristiques de l'entité

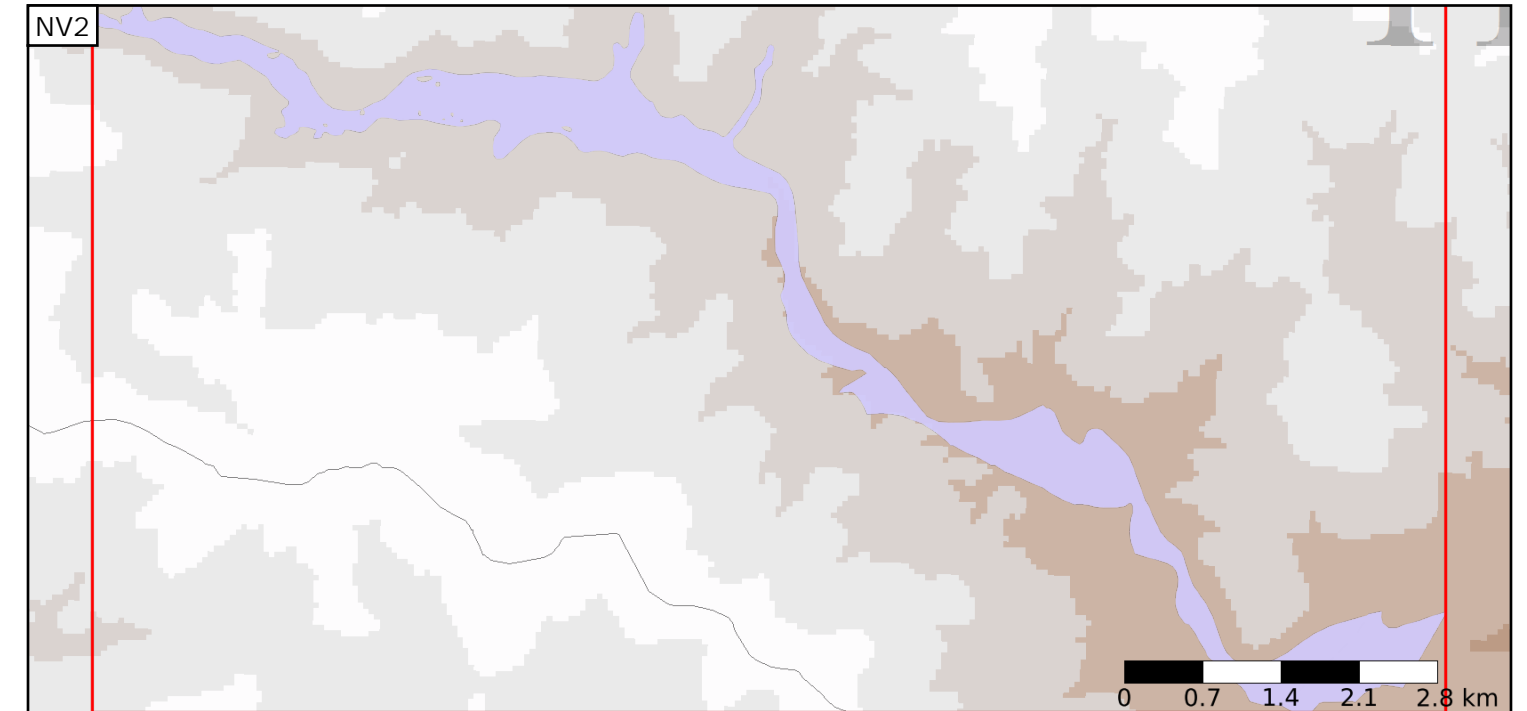
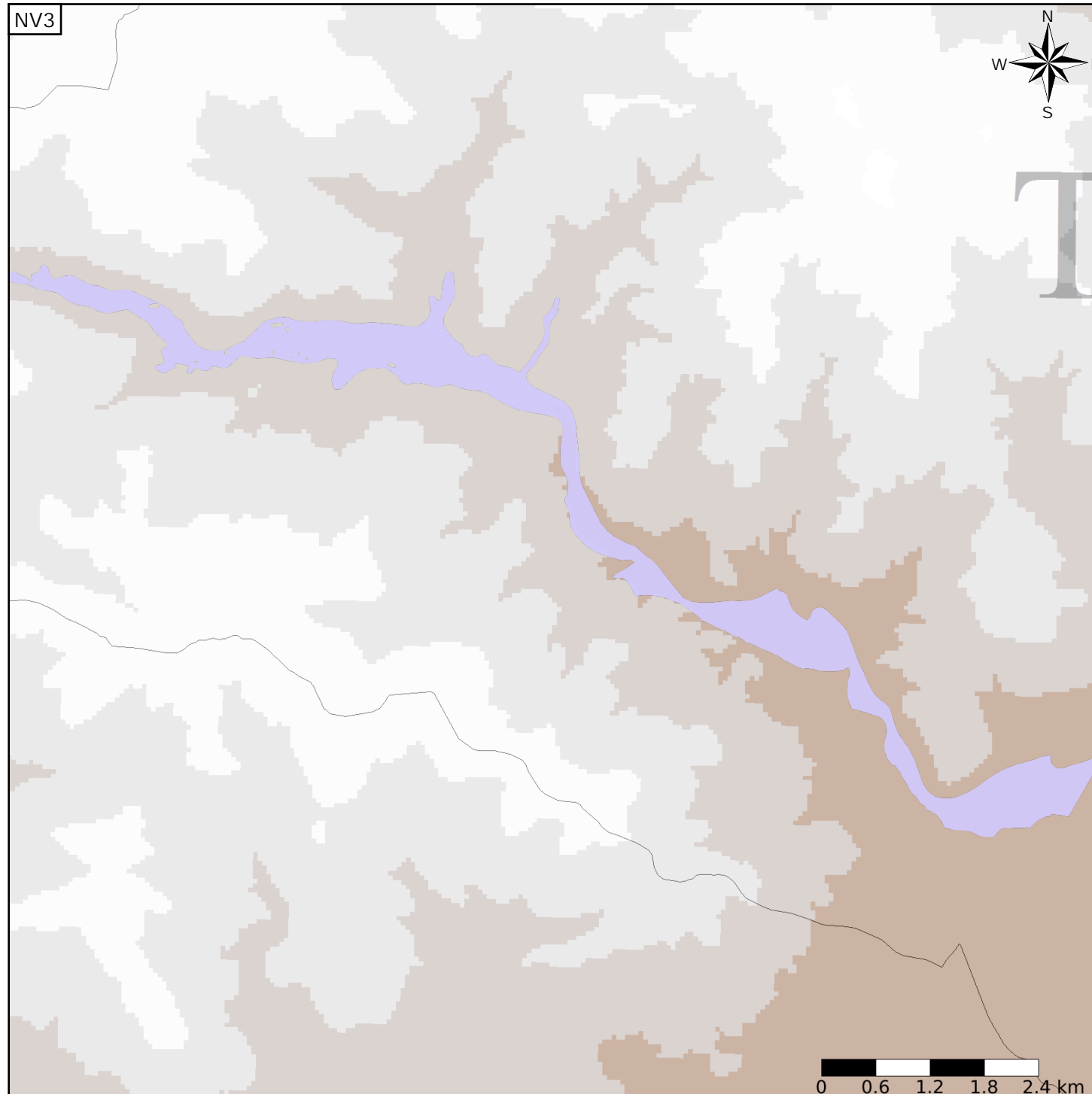
- Nature : 5 Unité aquifère
- Etat : 2 Entité hydrogéologique à nappe libre
- Thème : 1 Alluvial
- Type de milieu : 1 Milieu poreux
- Origine de la construction : 1 Carte géologique ou hydrogéologique

Est incluse dans l'Entité Hydrogéologique 222AM

Alluvions vosgiennes récentes à actuelles de la vallée vosgienne de la Doller (Holocène)

Evolution entre la BDLISA VO et la V1 :

Type de modification : Création pure de l'entité qui n'existait pas dans la VO



Est incluse dans l'Entité Hydrogéologique 222

Alluvions quaternaires des vallées vosgiennes en Alsace

