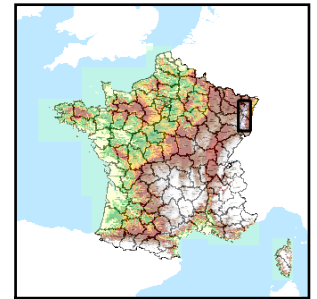


Code de l'Entité Hydrogéologique locale 222AI03



Nom de l'Entité Hydrogéologique Alluvions vosgiennes de fond de vallée de la Fecht, en amont de la confluence avec la Petite Fecht (Weichsélien à Holocène)



Caractéristiques de l'entité

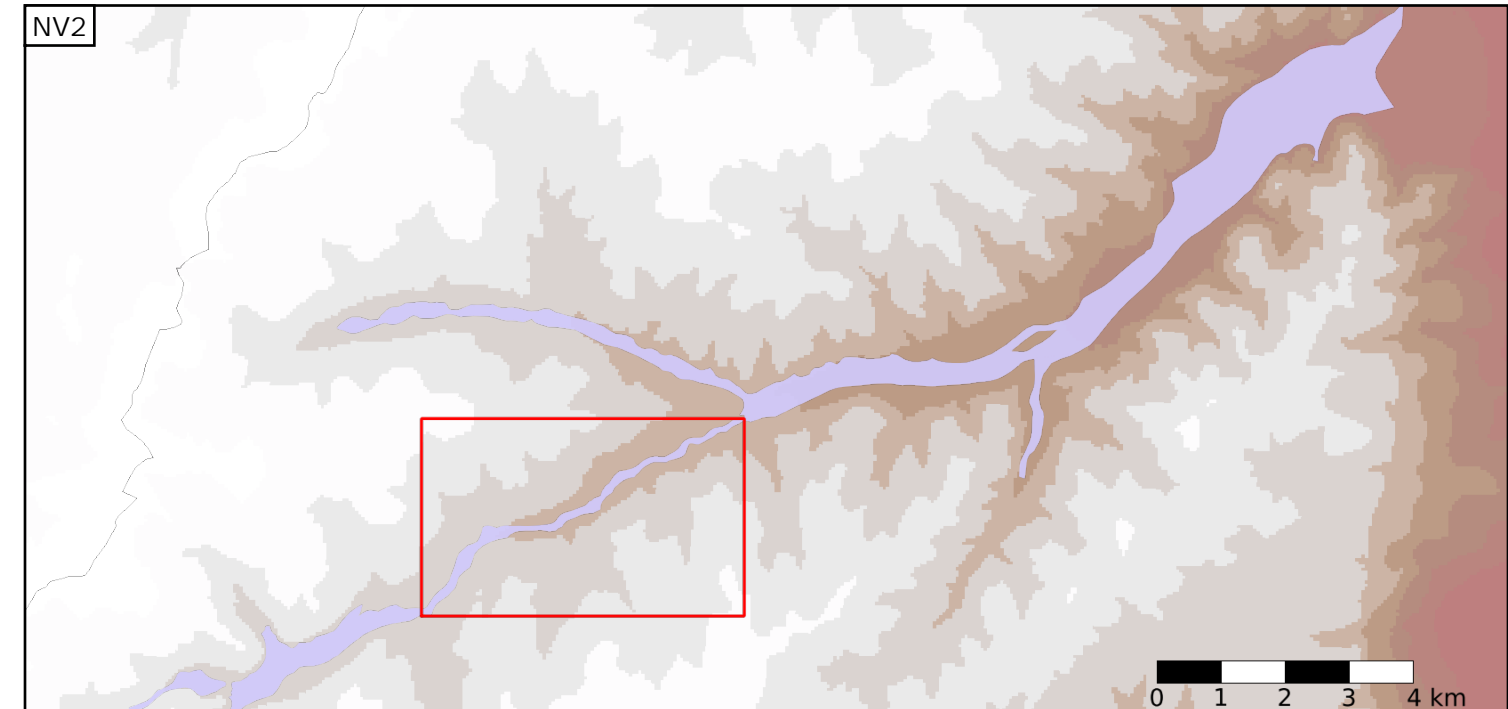
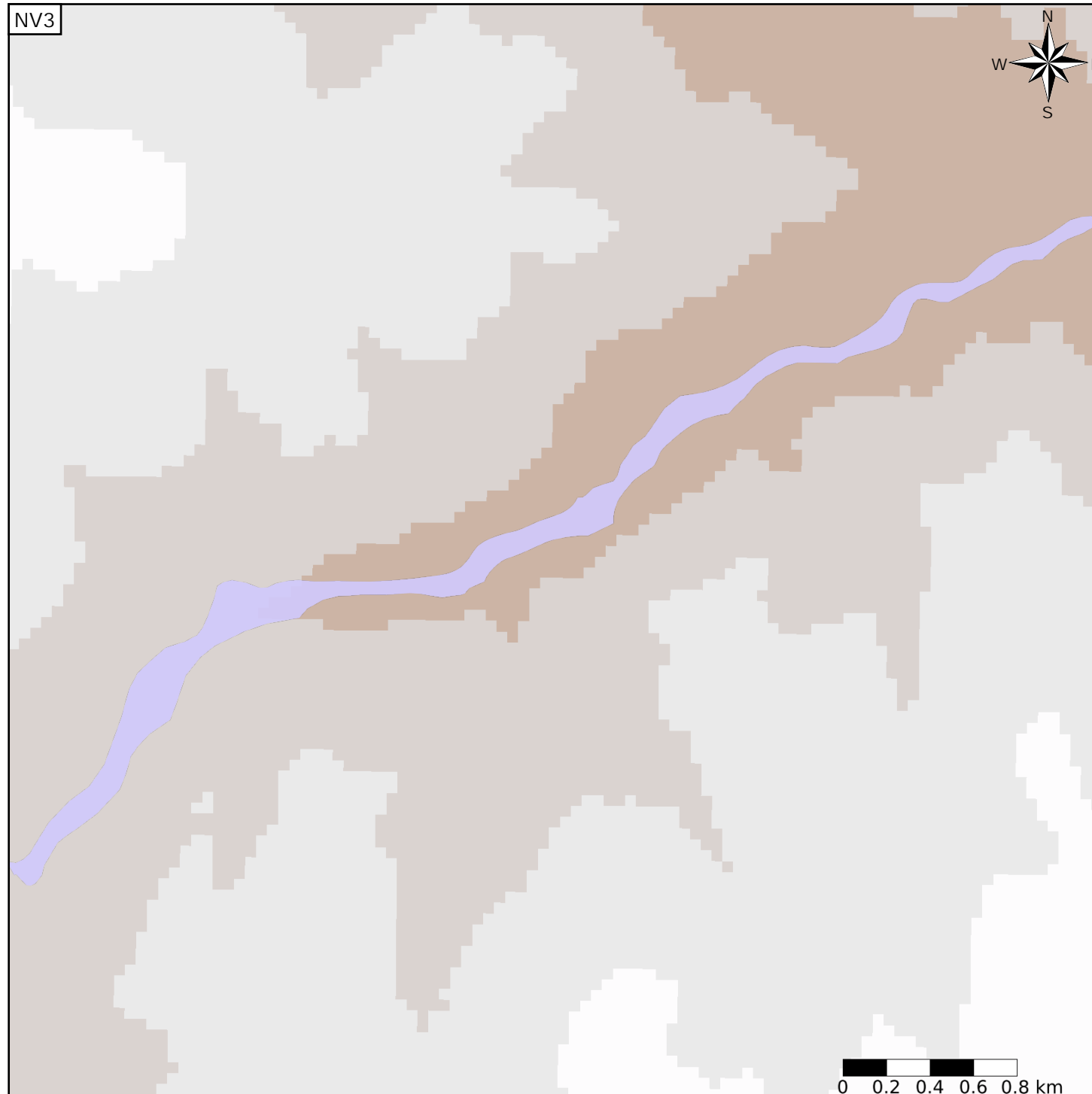
- Nature : 5 Unité aquifère
- Etat : 2 Entité hydrogéologique à nappe libre
- Thème : 1 Alluvial
- Type de milieu : 1 Milieu poreux
- Origine de la construction : 1 Carte géologique ou hydrogéologique

Evolution entre la BDLISA VO et la V1 :

Type de modification : Création pure de l'entité qui n'existait pas dans la VO

Est incluse dans l'Entité Hydrogéologique 222AI

Alluvions vosgiennes récentes à actuelles de la vallée vosgienne de la Fecht (Weichsélien à Holocène)



Est incluse dans l'Entité Hydrogéologique 222  
Alluvions quaternaires des vallées vosgiennes en Alsace

