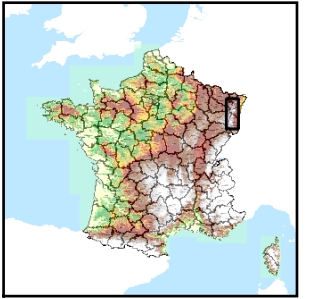


Code de l'Entité Hydrogéologique régionale 222A1

Nom de l'Entité Hydrogéologique Alluvions vosgiennes récentes à actuelles de la vallée vosgienne de la Fecht (Weichsélien à Holocène)



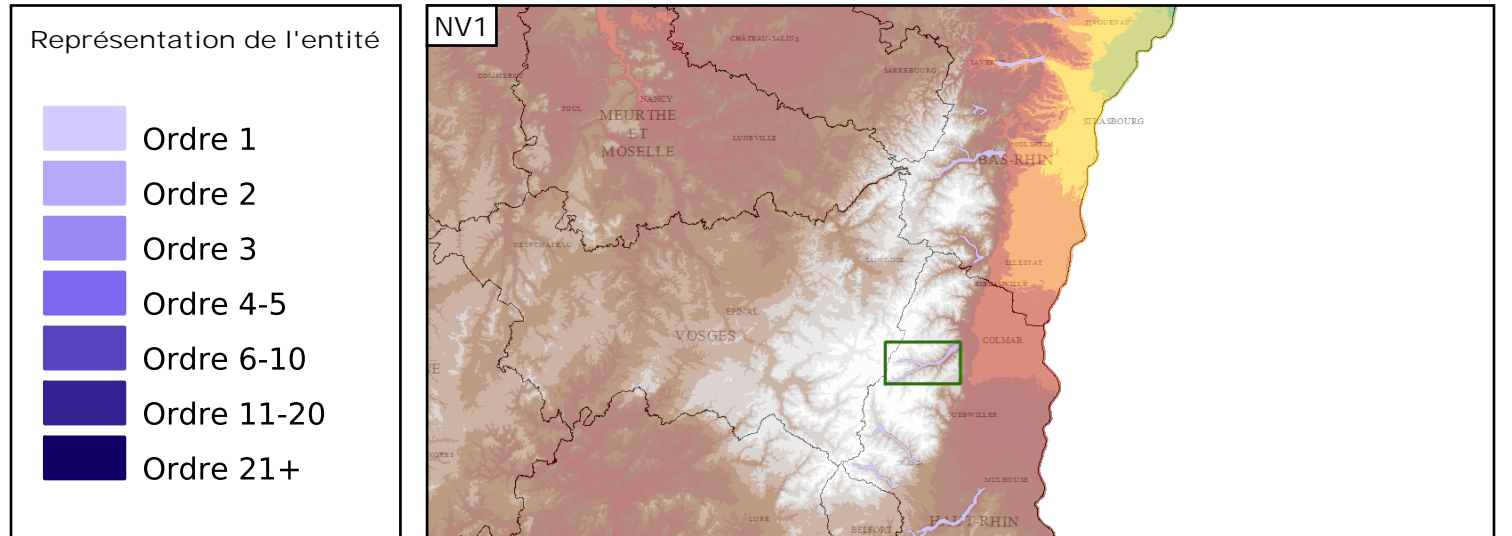
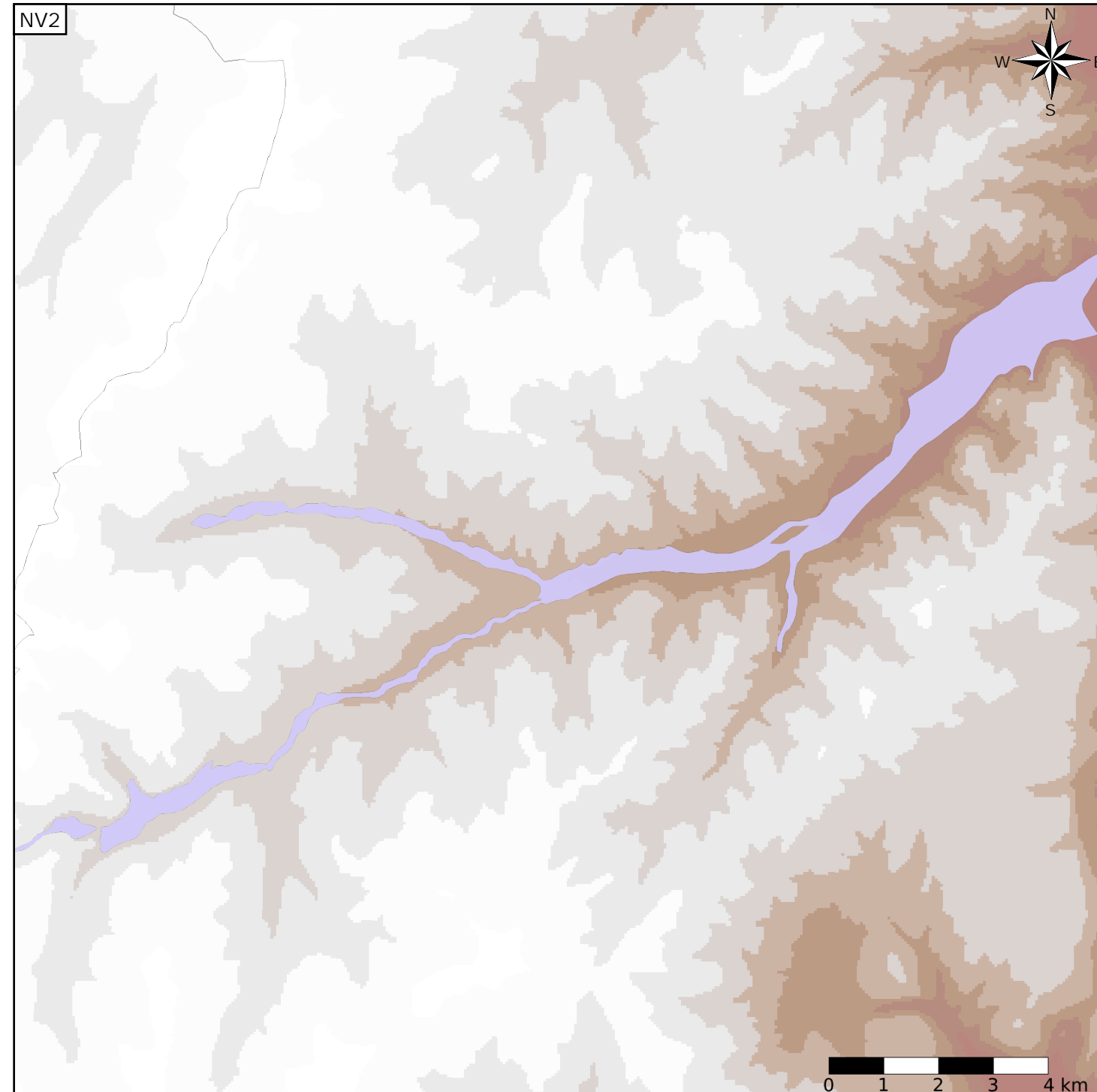
Caractéristiques de l'entité

- Nature : 3 Système aquifère
- Etat : ... Sans objet
- Thème : 1 Alluvial
- Type de milieu : 1 Milieu poreux
- Origine de la construction : 4 Agrégation par héritage

Est incluse dans l'Entité Hydrogéologique 222  
Alluvions quaternaires des vallées vosgiennes en Alsace

Evolution entre la BDLISA VO et la V1 :

Type de modification : Création pure de l'entité qui n'existait pas dans la VO



Les entités locales suivantes sont rattachées à cette entité régionale

222A101	Alluvions vosgiennes de fond de vallée de la Fecht, en aval de la confluence avec la Petite Fecht (Weichsélien à Holocène)
222A103	Alluvions vosgiennes de fond de vallée de la Fecht, en amont de la confluence avec la Petite Fecht (Weichsélien à Holocène)
222A105	Alluvions vosgiennes de fond de vallée de la Krebsbach (Weichsélien à Holocène)
222A107	Alluvions vosgiennes de fond de vallée de la Petite Fecht (Weichsélien à Holocène)
222A109	Alluvions vosgiennes de fond de vallée de la Grande Fecht et cuvette glaciaire de surcreusement (Weichsélien à Holocène)
222A111	Alluvions vosgiennes récentes à actuelles du ruisseau Altenweiherbach (Holocène)