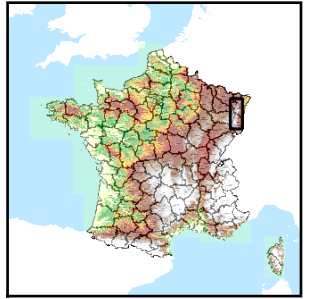


Code de l'Entité Hydrogéologique régionale 222AE



Nom de l'Entité Hydrogéologique Alluvions vosgiennes récentes à actuelles de la vallée vosgienne de la Bruche (Weichsélien à Holocène)



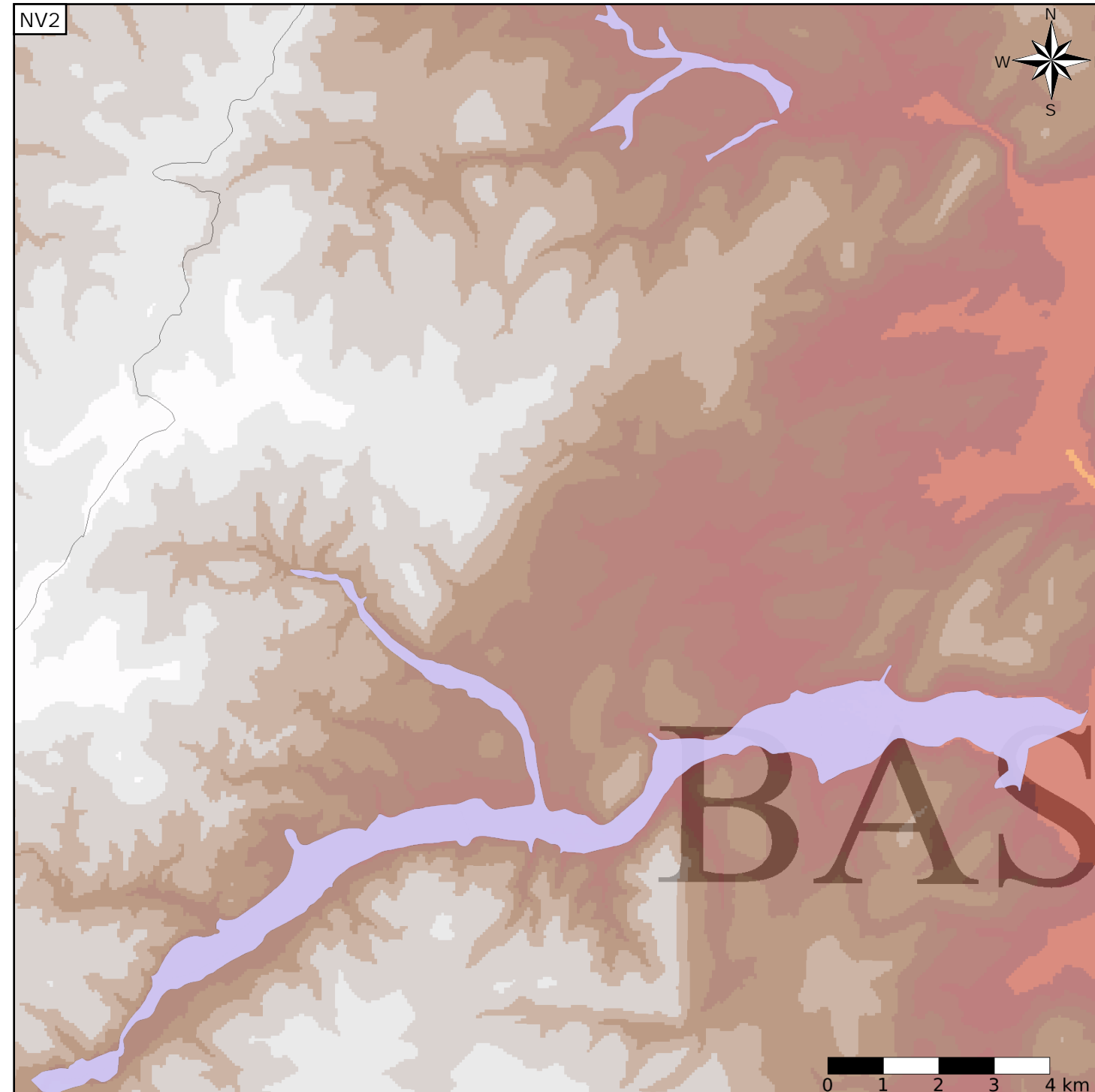
Caractéristiques de l'entité

- Nature : 3 Système aquifère
- Etat : ... Sans objet
- Thème : 1 Alluvial
- Type de milieu : 1 Milieu poreux
- Origine de la construction : 4 Agrégation par héritage

Est incluse dans l'Entité Hydrogéologique 222
Alluvions quaternaires des vallées vosgiennes en Alsace

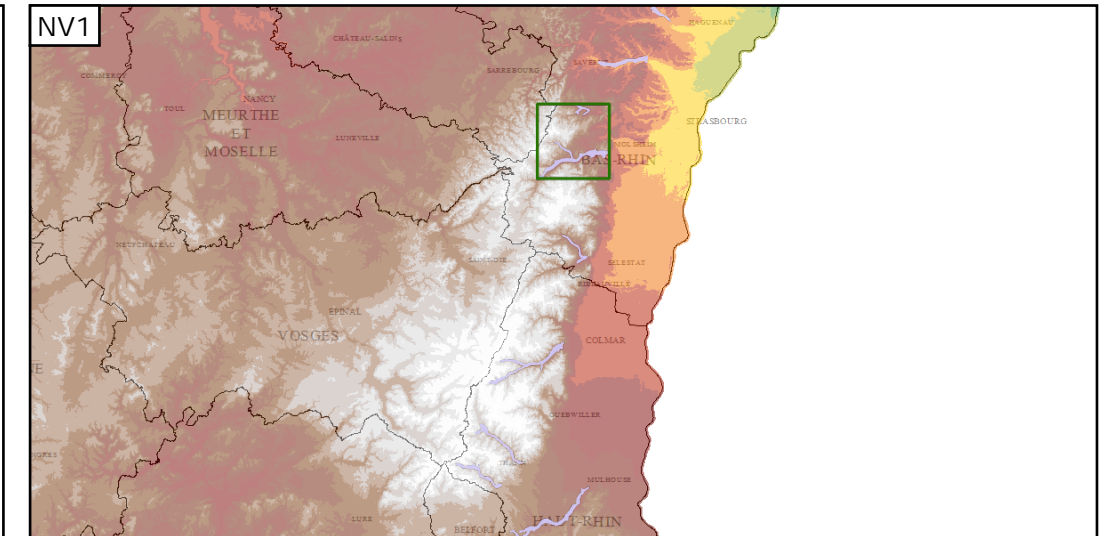
Evolution entre la BDLISA VO et la V1 :

Type de modification : Création pure de l'entité qui n'existait pas dans la VO



Représentation de l'entité

- Ordre 1
- Ordre 2
- Ordre 3
- Ordre 4-5
- Ordre 6-10
- Ordre 11-20
- Ordre 21+



Les entités locales suivantes sont rattachées à cette entité régionale

222AE01	Alluvions vosgiennes récentes à actuelles de la vallée vosgienne de la Bruche (Holocène)
222AE03	Alluvions des basses terrasses de la vallée vosgienne de la Bruche (Weichsélien)
222AE05	Alluvions vosgiennes récentes à actuelles de la Hasel (Holocène)
222AE07	Alluvions vosgiennes récentes à actuelles de la Mossig (Holocène)