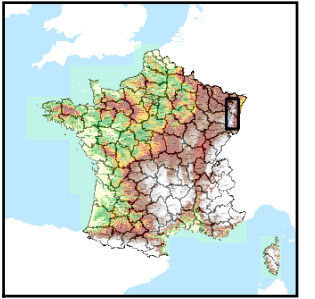


Code de l'Entité Hydrogéologique locale 222AA03



Nom de l'Entité Hydrogéologique Alluvions des basses terrasses de la vallée vosgienne de la Moder (Weichsélien)



Caractéristiques de l'entité

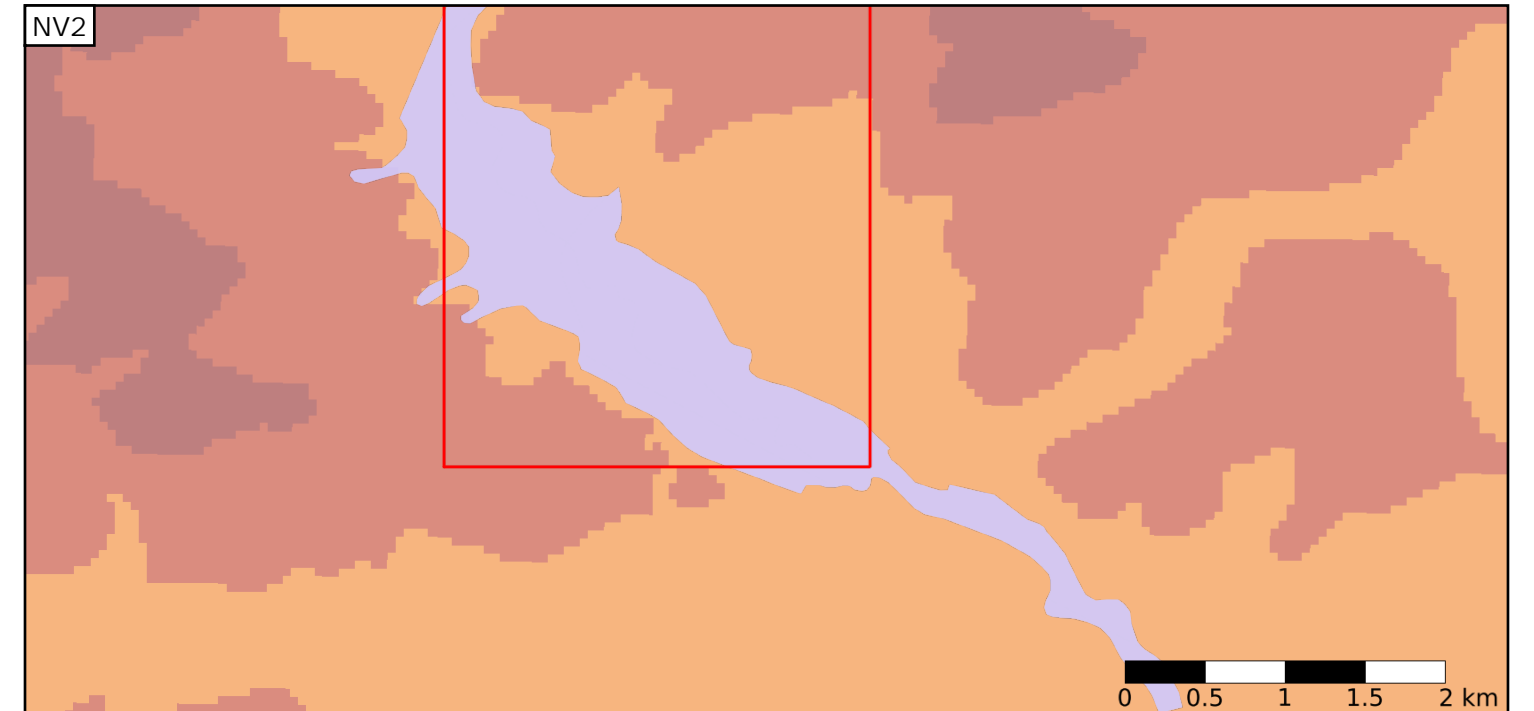
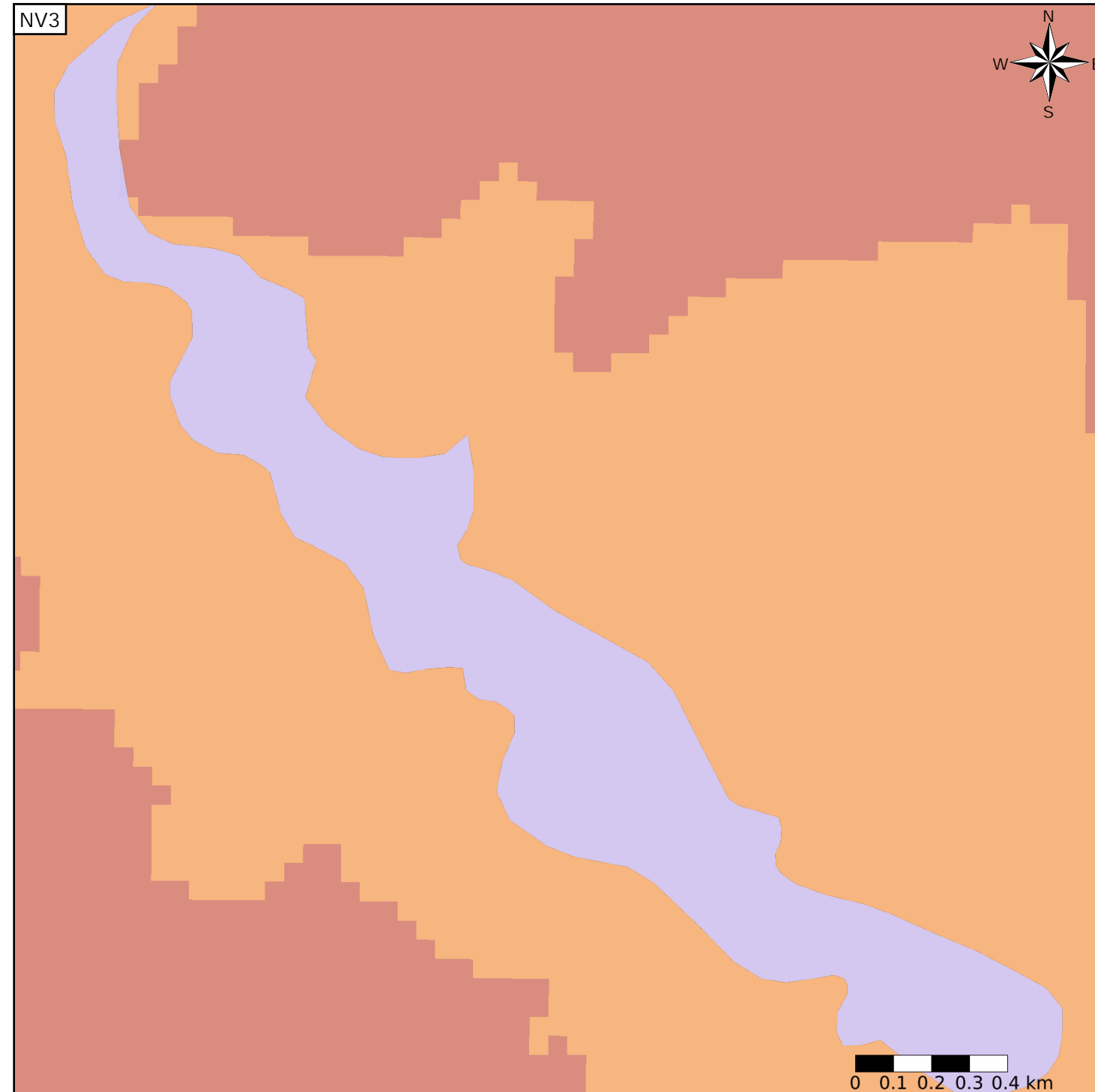
Nature : 5 Unité aquifère
 Etat : 2 Entité hydrogéologique à nappe libre
 Thème : 1 Alluvial
 Type de milieu : 1 Milieu poreux
 Origine de la construction : 1 Carte géologique ou hydrogéologique

Est incluse dans l'Entité Hydrogéologique 222AA

Alluvions vosgiennes récentes à actuelles de la vallée vosgienne de la Moder (Weichsélien à Holocène)

Evolution entre la BDLISA VO et la V1 :

Type de modification : Création pure de l'entité qui n'existait pas dans la VO



Est incluse dans l'Entité Hydrogéologique 222
 Alluvions quaternaires des vallées vosgiennes en Alsace

