

Code de l'Entité Hydrogéologique nationale 222



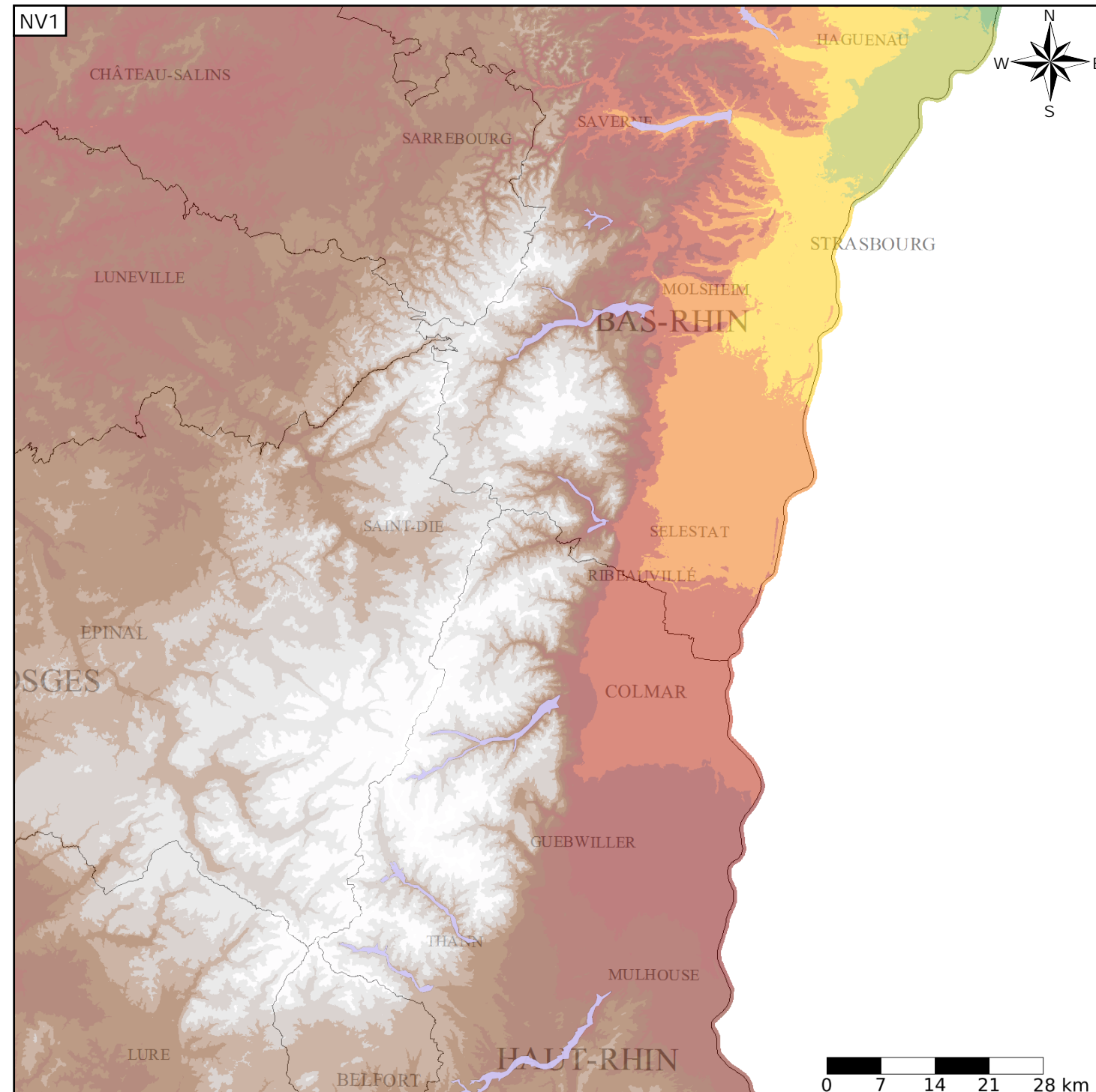
Nom de l'Entité Hydrogéologique Alluvions quaternaires des vallées vosgiennes en Alsace

Caractéristiques de l'entité

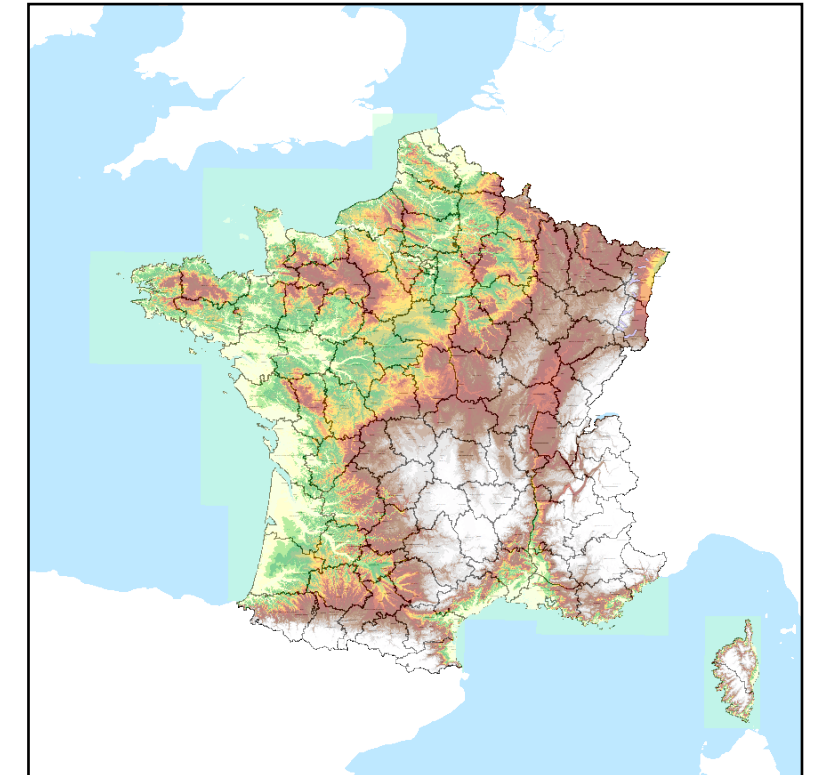
Nature : 2 Grand domaine hydrogéologique
 Etat : ... Sans objet
 Thème : 1 Alluvial
 Type de milieu : 1 Milieu poreux
 Origine de la construction : 4 Agrégation par héritage

Evolution entre la BDLISA VO et la V1 :

Type de modification : Création pure de l'entité qui n'existait pas dans la VO



Représentation de l'entité



Les entités régionales suivantes sont rattachées à cette entité nationale

222AA	Alluvions vosgiennes récentes à actuelles de la vallée vosgienne de la Moder (Weichsélien à Holocène)
222AC	Alluvions vosgiennes récentes à actuelles de la vallée vosgienne de la Zorn (Holocène)
222AE	Alluvions vosgiennes récentes à actuelles de la vallée vosgienne de la Bruche (Weichsélien à Holocène)
222AG	Alluvions vosgiennes récentes à actuelles de la vallée vosgienne du Giessen (Holocène)
222AI	Alluvions vosgiennes récentes à actuelles de la vallée vosgienne de la Fecht (Weichsélien à Holocène)
222AK	Alluvions vosgiennes de fond de vallée de la Thur (Weichsélien à Holocène)
222AM	Alluvions vosgiennes récentes à actuelles de la vallée vosgienne de la Doller (Holocène)
222AO	Limons de débordement et alluvions récentes de l'III (Holocène)