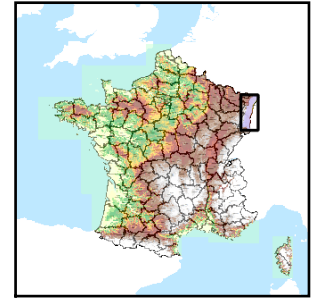


Code de l'Entité Hydrogéologique locale 221AE01



Nom de l'Entité Hydrogéologique Formations du Pliocène de la Plaine d'Alsace



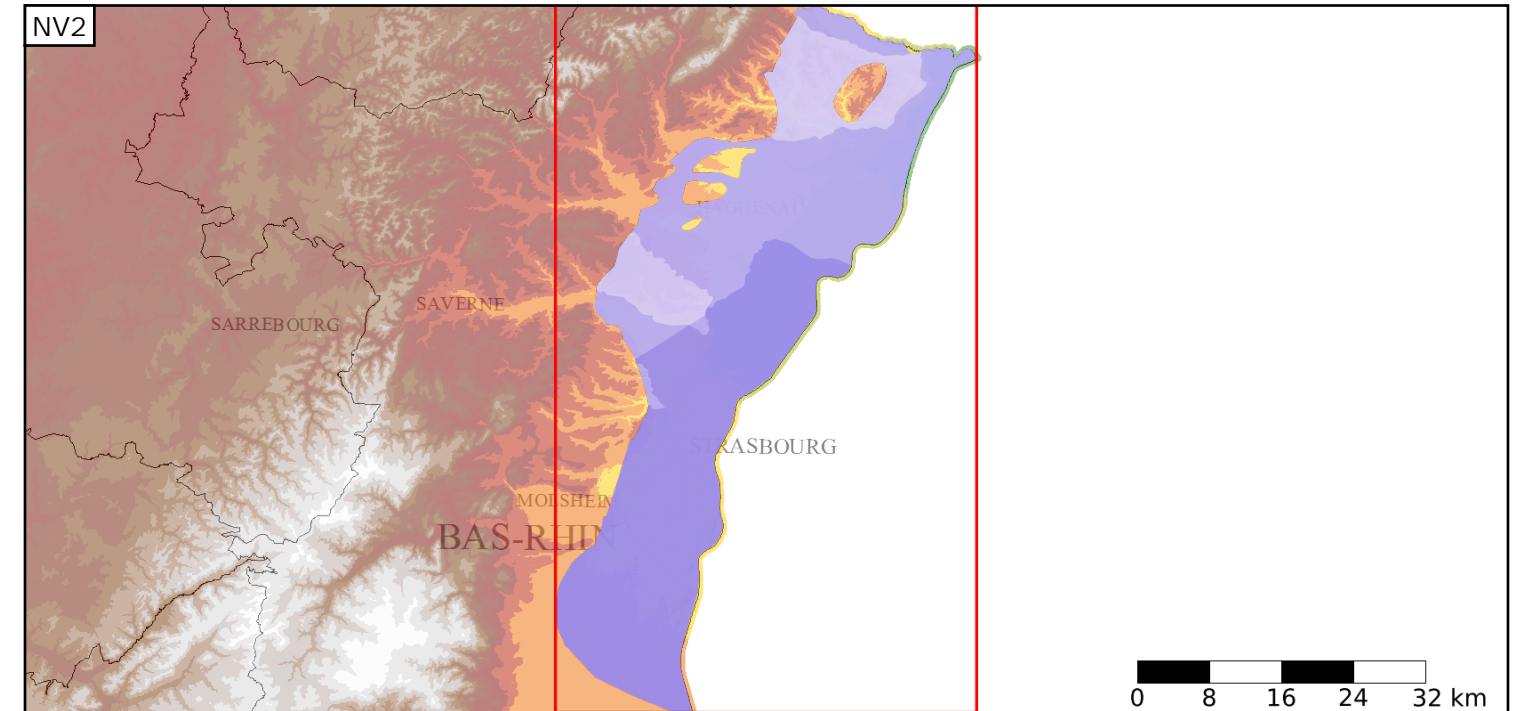
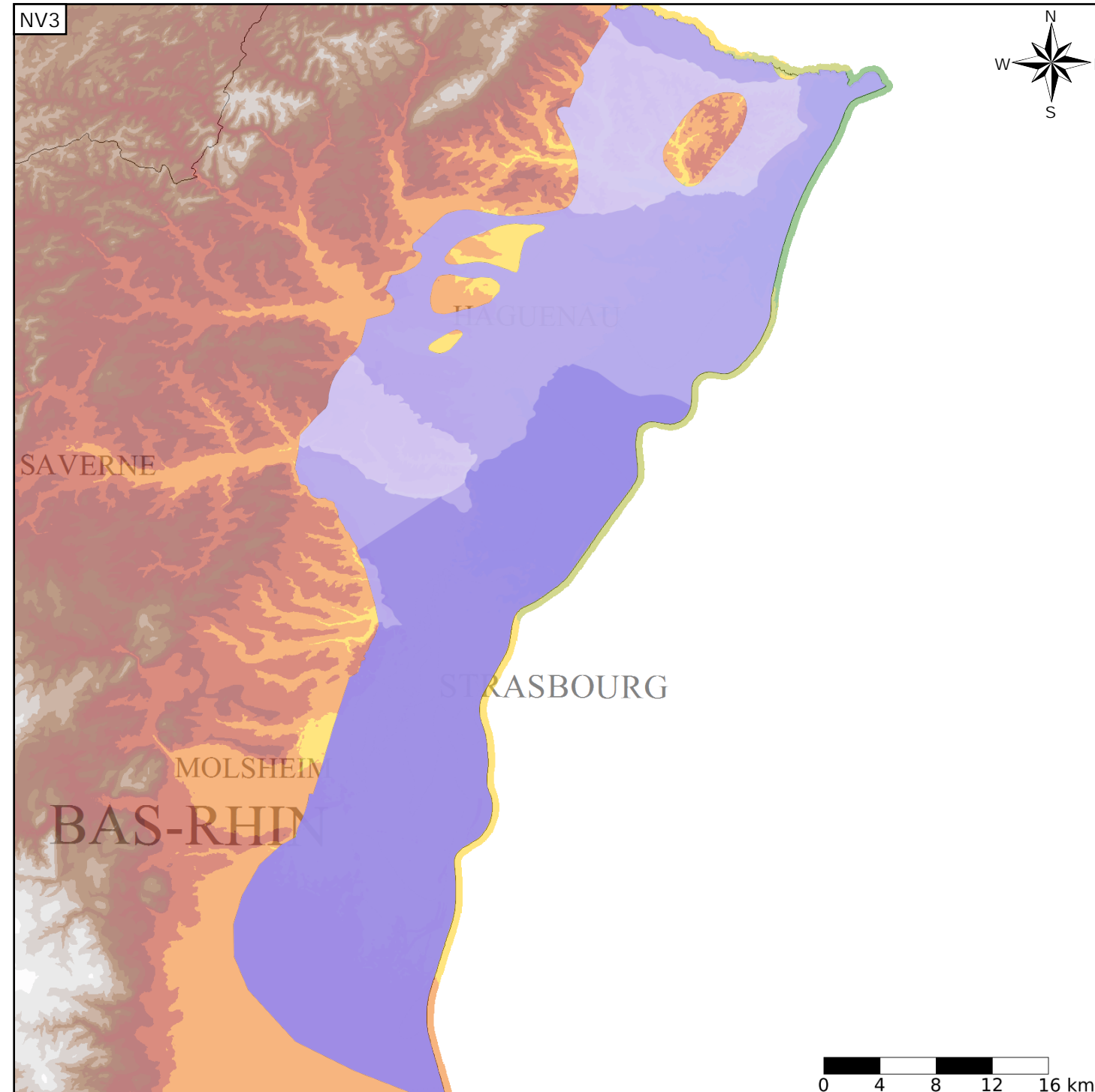
Caractéristiques de l'entité

- Nature : 5 Unité aquifère
- Etat : 3 Entité hydrogéologique à parties libres et captives
- Thème : 2 Sédimentaire
- Type de milieu : 1 Milieu poreux
- Origine de la construction : 1 Carte géologique ou hydrogéologique

Evolution entre la BDLISA V0 et la V1 :

Type de modification : Aucune modification

Est incluse dans l'Entité Hydrogéologique 221AE  
Formations du Pliocène de la Plaine d'Alsace



Est incluse dans l'Entité Hydrogéologique 221  
Grand système aquifère Plio-Quaternaire de la Plaine d'Alsace

