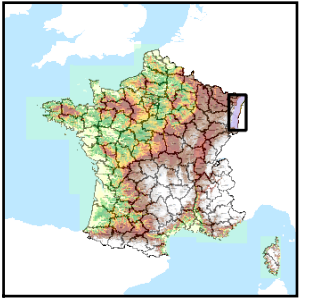


Code de l'Entité Hydrogéologique locale 221AC09
 Nom de l'Entité Hydrogéologique Alluvions rhénanes anciennes



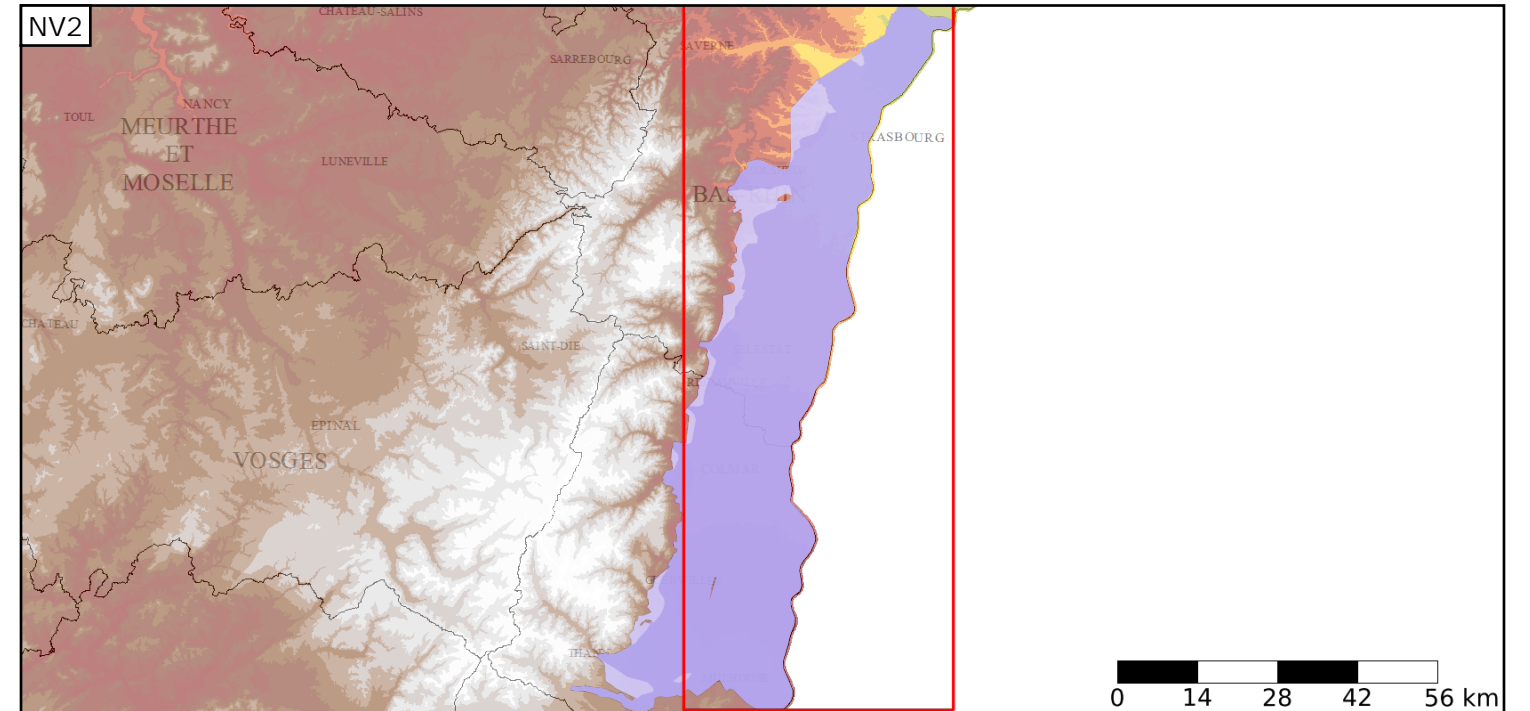
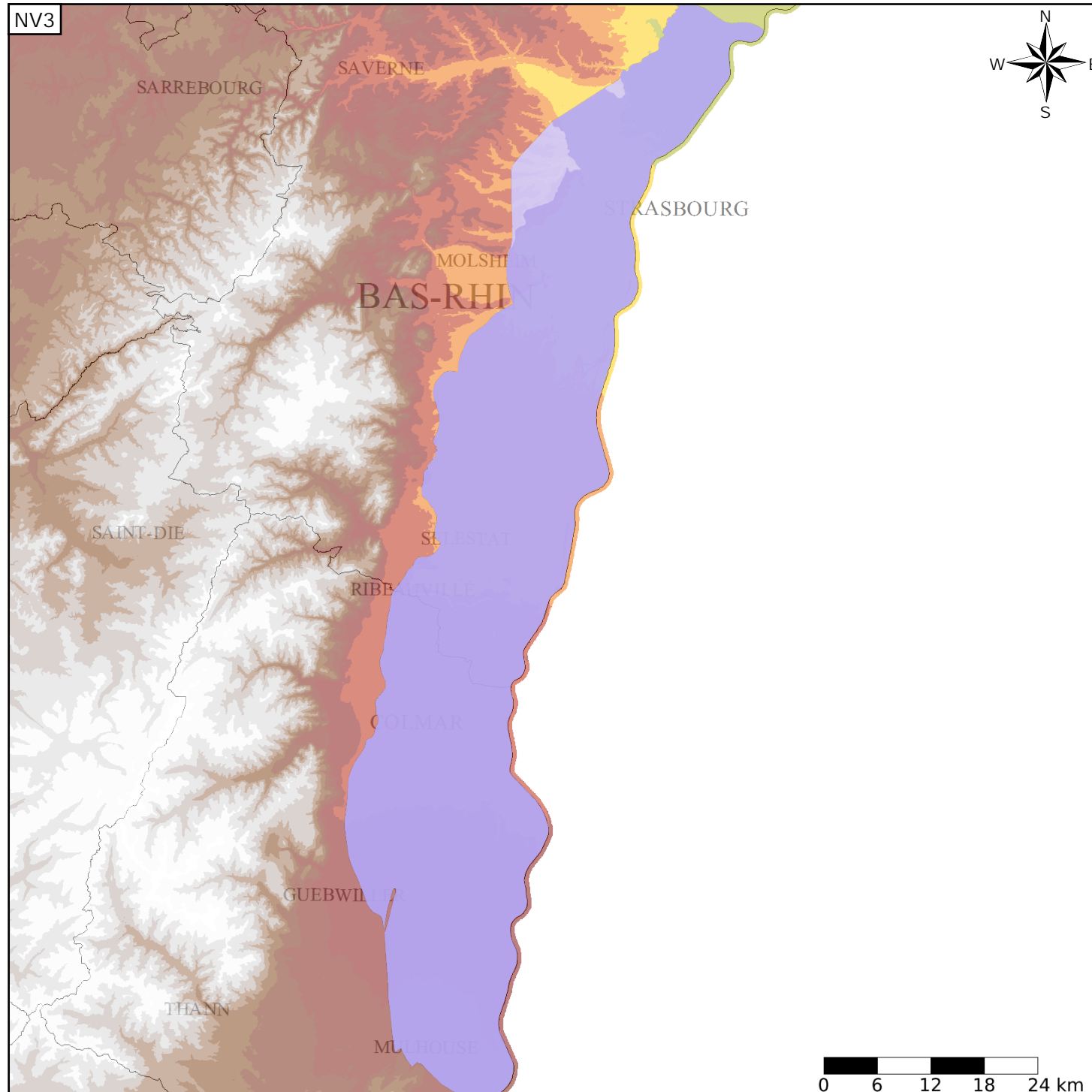
Caractéristiques de l'entité

Nature : 5 Unité aquifère
 Etat : 2 Entité hydrogéologique à nappe libre
 Thème : 1 Alluvial
 Type de milieu : 1 Milieu poreux
 Origine de la construction : 1 Carte géologique ou hydrogéologique

Evolution entre la BDLISA V0 et la V1 :

Type de modification : Mise(s) à jour mineure(s) des informations attributaires de l'entité

Est incluse dans l'Entité Hydrogéologique 221AC
 Alluvions anciennes de la Plaine d'Alsace



Est incluse dans l'Entité Hydrogéologique 221
 Grand système aquifère Plio-Quaternaire de la Plaine d'Alsace

