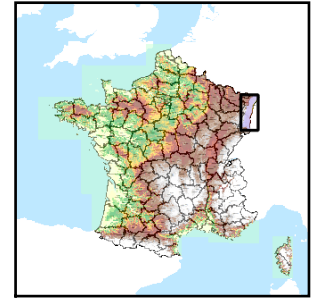


Code de l'Entité Hydrogéologique locale 221AC05



Nom de l'Entité Hydrogéologique Alluvions vosgiennes anciennes de la Giessen, Fecht et Andlau en Plaine d'Alsace



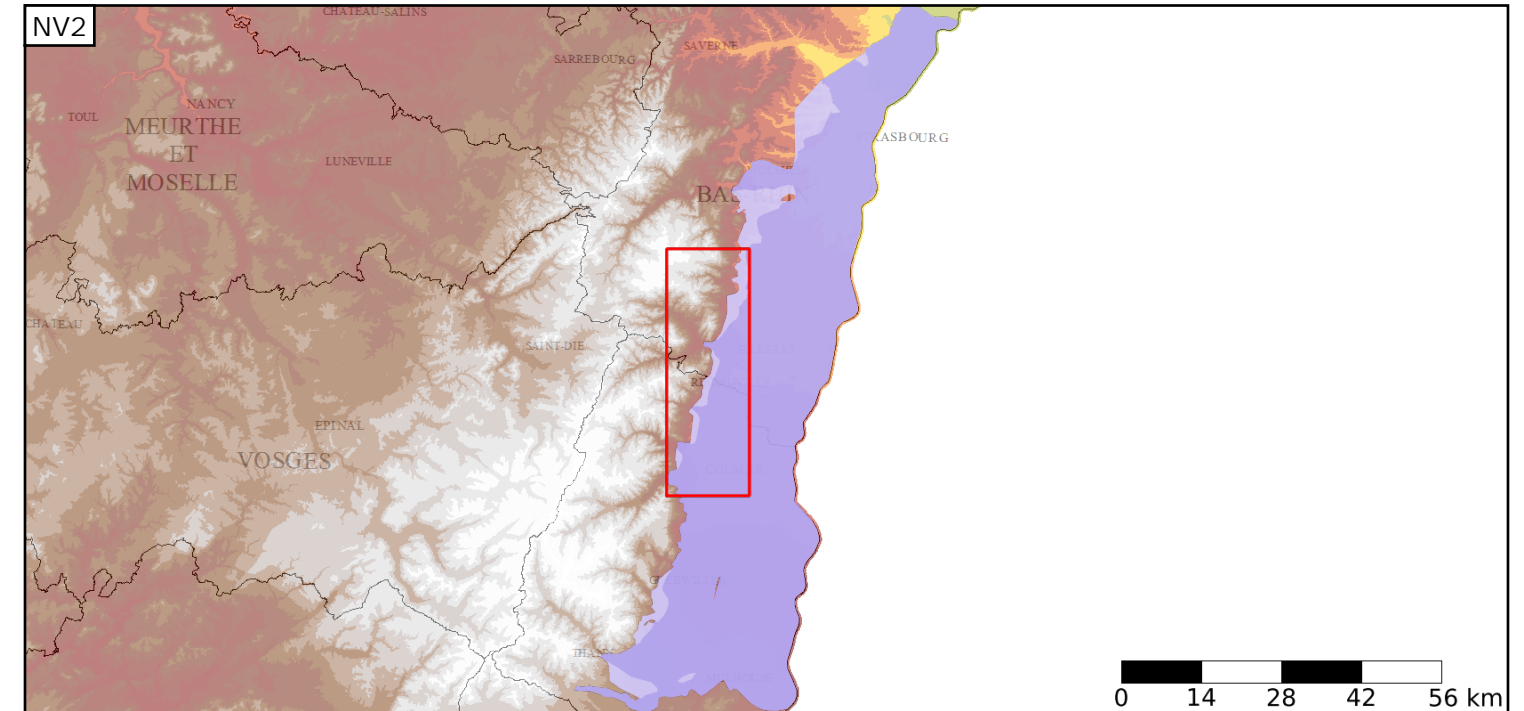
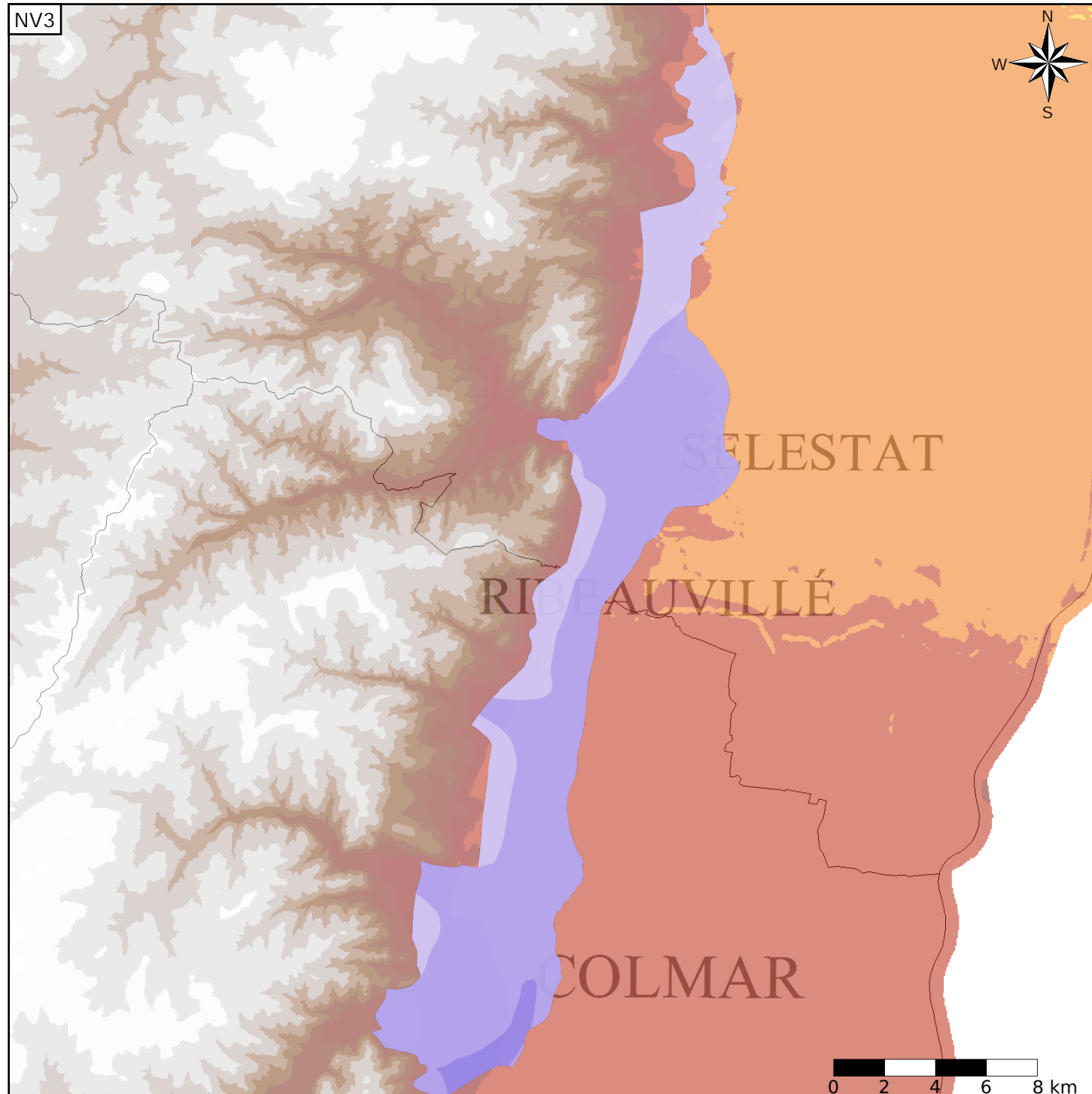
Caractéristiques de l'entité

- Nature : 5 Unité aquifère
- Etat : 2 Entité hydrogéologique à nappe libre
- Thème : 1 Alluvial
- Type de milieu : 1 Milieu poreux
- Origine de la construction : 1 Carte géologique ou hydrogéologique

Evolution entre la BDLISA V0 et la V1 :

Type de modification : Mises à jour mineures de la géométrie et des informations attributaires de l'entité

Est incluse dans l'Entité Hydrogéologique 221AC  
Alluvions anciennes de la Plaine d'Alsace



Est incluse dans l'Entité Hydrogéologique 221  
Grand système aquifère Plio-Quaternaire de la Plaine d'Alsace

