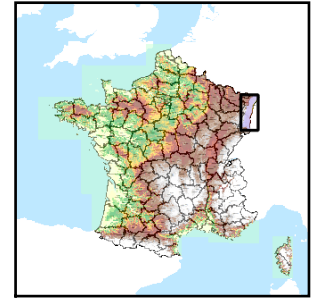


Code de l'Entité Hydrogéologique locale 221AC03



Nom de l'Entité Hydrogéologique Alluvions vosgiennes anciennes de l'Ehn en Plaine d'Alsace



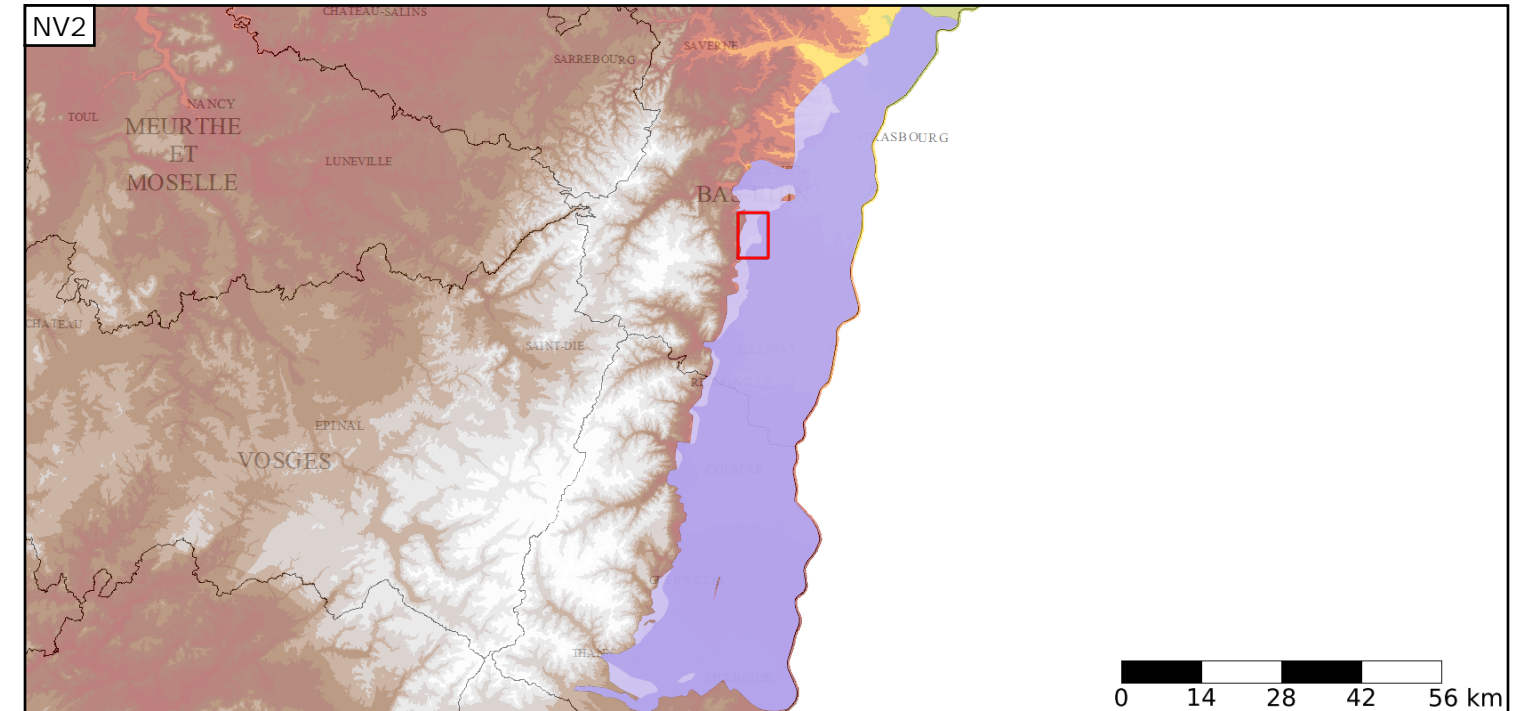
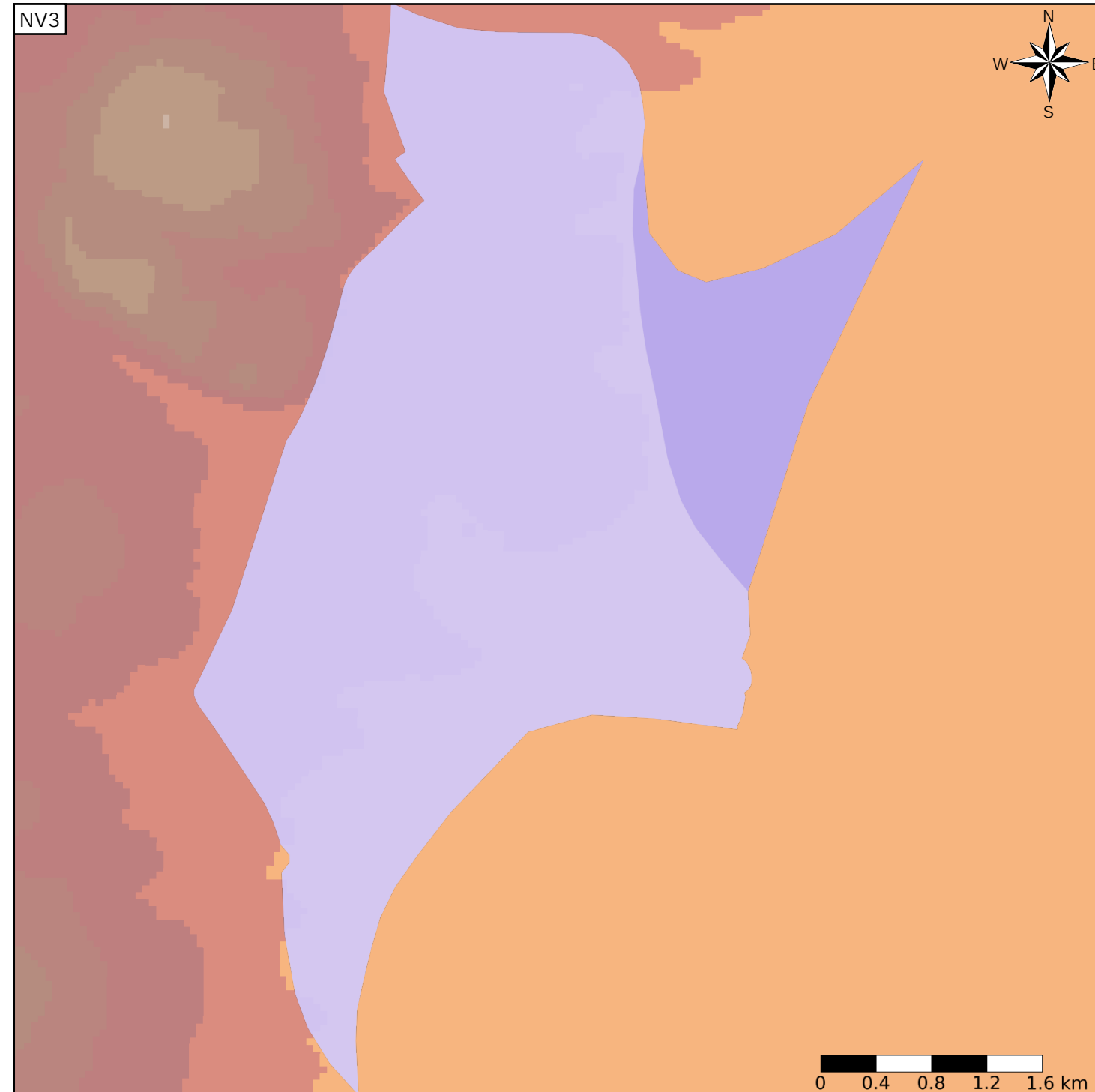
Caractéristiques de l'entité

- Nature : 5 Unité aquifère
- Etat : 2 Entité hydrogéologique à nappe libre
- Thème : 1 Alluvial
- Type de milieu : 1 Milieu poreux
- Origine de la construction : 1 Carte géologique ou hydrogéologique

Est incluse dans l'Entité Hydrogéologique 221AC
Alluvions anciennes de la Plaine d'Alsace

Evolution entre la BDLISA V0 et la V1 :

Type de modification : Mise(s) à jour mineure(s) des informations attributaires de l'entité



Est incluse dans l'Entité Hydrogéologique 221
Grand système aquifère Plio-Quaternaire de la Plaine d'Alsace

